

Министерство природных ресурсов и экологии Российской Федерации
Федеральная служба по гидрометеорологии и мониторингу окружающей среды
(Росгидромет)

Федеральное государственное бюджетное учреждение
«Государственный гидрологический институт»

ВОДНЫЙ КАДАСТР РОССИЙСКОЙ ФЕДЕРАЦИИ

КАТАЛОГ
ПУНКТОВ ОЗЁРНОЙ ГИДРОЛОГИЧЕСКОЙ СЕТИ
РОСГИДРОМЕТА В 2019 ГОДУ

Санкт-Петербург
2020

Министерство природных ресурсов и экологии Российской Федерации
Федеральная служба по гидрометеорологии и мониторингу окружающей среды
(Росгидромет)

Федеральное государственное бюджетное учреждение
«Государственный гидрологический институт»

ВОДНЫЙ КАДАСТР РОССИЙСКОЙ ФЕДЕРАЦИИ

**КАТАЛОГ
ПУНКТОВ ОЗЁРНОЙ ГИДРОЛОГИЧЕСКОЙ СЕТИ
РОСГИДРОМЕТА В 2019 ГОДУ**

Санкт-Петербург
2020

УДК 556.02

ISBN 978-5-903977-14-7

© Росгидромет, 2020

Справочное издание

ВОДНЫЙ КАДАСТР РОССИЙСКОЙ ФЕДЕРАЦИИ

**КАТАЛОГ
ПУНКТОВ ОЗЁРНОЙ ГИДРОЛОГИЧЕСКОЙ СЕТИ
РОСГИДРОМЕТА В 2019 ГОДУ**

СОДЕРЖАНИЕ

Предисловие.....	4
Список использованных источников.....	5
Принятые сокращения и условные обозначения.....	6
Выпуски изданий Водного кадастра Российской Федерации.....	8
Карта-схема территориального деления Водного кадастра Российской Федерации...	9
Таблица 1. Озёрные гидрологические посты.....	10
Примечания к таблице 1.....	25
Таблица 2. Пункты гидрометеорологических наблюдений на акватории и пункты наблюдений за ветром в зоне водоёмов	27
Примечания к таблице 2.....	30

ПРЕДИСЛОВИЕ

Каталоги пунктов гидрологических наблюдений на объектах поверхностных вод страны начали издаваться в виде отдельных справочников в конце 1970-х годов. В значительной мере это было связано с развёртыванием в то время работ по формированию единого межведомственного государственного водного кадастра (ГВК) и созданию автоматизированной информационной системы для его ведения (АИС ГВК) в соответствии с Постановлением Совета Министров СССР, принятым 1 августа 1977 года. В структуре публикуемой части ГВК, разработанной и утверждённой в то время, периодически обновляемые каталожные данные стали первым и базовым видом публикаций.

В 1978 году ВНИИГМИ-МЦД издал каталог пунктов гидрологических наблюдений на реках, каналах, озёрах, водохранилищах и морских устьях рек СССР [1, 2]. Однако, этот каталог был неполон и недостаточно информативен, а также содержал ряд неточностей. Особенно это относилось к гидрологическим постам на озёрах и водохранилищах. Информация о пунктах наблюдений на акватории водоёмов в этом каталоге вообще отсутствовала. В связи с этим, а также в связи с разработкой иной системы кодирования пунктов наблюдений на озёрах и водохранилищах, ГГИ в 1990 году издал каталог [3], содержащий сведения о пунктах наблюдений на водоёмах СССР.

В последующие годы ведение файлов каталожных данных пунктов гидрологических наблюдений осуществлялось по территории Российской Федерации в рамках ведения созданных баз данных и электронных архивов ГВК. Каталоги пунктов гидрологических наблюдений при этом в течение многих лет не переиздавались.

В 2014 году ГГИ подготовил и опубликовал новый каталог пунктов гидрологических наблюдений на озёрах и водохранилищах Российской Федерации, содержащий сведения за 2013 год [4]. По причине изменений, постоянно происходящих на озёрной гидрологической сети, такой каталог, содержащий сведения за истекший год, было решено издавать ежегодно, преследуя две цели:

- информировать потребителей о том, какие данные о режиме озёр и водохранилищ Российской Федерации могут быть получены от учреждений Росгидромета в текущем году;
- дать возможность составить представление о состоянии озёрной гидрологической сети Росгидромета в истекшем году в масштабе страны и её крупных бассейновых регионов.

Как первый, так и последующие выпуски ежегодного каталога, в соответствии с этими целями включали сведения о пунктах озёрной гидрологической сети, на которых УГМС Росгидромета производили наблюдения в истекшем году – о гидрологических постах и о пунктах на акватории водоёмов. Они содержали также информацию о действовавших в том же году пунктах наблюдений Росгидромета за ветром в зоне водоёмов. Состав сведений, представленных в каталоге, их компоновка и порядок расположения были определены также в соответствии с этими целями. Каталог был составлен на основе сведений о состоянии и функционировании гидрологической сети Российской Федерации в истекшем году, ежегодно поступающих в ГГИ из всех УГМС во исполнение Распоряжения Росгидромета № 40-р от 07.06.2012. Дополнительным источником информации были программы наблюдений на водоёмах в истекшем году, ежегодно поступающие в ГГИ в соответствии с РД 52.08.712-2008 [5]. Названия водных объектов, населённых пунктов и других географических объектов, входящие составной частью в названия гидрологических постов, были приведены в соответствии с Государственным каталогом географических названий и современными нормами русского языка. При составлении каталога использовались созданные в ИАЦ ГВК ГГИ базы данных «ГВК-Озёра» и «ГВК-Водные ресурсы», а также разработанная в ИАЦ ГВК технология.

Предлагаемый седьмой выпуск ежегодного каталога пунктов озёрной гидрологической сети Росгидромета, содержащий сведения за 2019 год, подготовлен по образцу пре-

дыдущих выпусков. В нём отражены изменения в составе пунктов гидрологической сети Росгидромета на озёрах и водохранилищах и в программах наблюдений на них, произошедшие в 2019 году. В отдельных случаях уточнены географические координаты, отметки нуля и системы высот гидрологических постов. Приведены сведения об установке на постах, вводе в действие и функционировании в 2019 году современных автоматических измерителей уровня воды, отражающие продолжающийся процесс модернизации гидрологической сети Росгидромета.

Выпуск подготовлен ведущим инженером ИАЦ ГВК ФГБУ «ГГИ» О. П. Чистяковой. Карту, иллюстрирующую территориальное деление страны, в соответствии с которым публикуются выпуски кадастровых изданий ЕДС и скомпонованы каталожные сведения, подготовила ведущий инженер ИАЦ ГВК Г. С. Барина. Руководство подготовкой и общее редактирование выпуска осуществил ведущий научный сотрудник, начальник ИАЦ ГВК, кандидат физико-математических наук С. И. Гусев.

Кроме публикации средствами полиграфии, все выпуски ежегодного каталога размещаются на официальном сайте ФГБУ «ГГИ» <http://hydrology.ru> и доступны для скачивания.

СПИСОК ИСПОЛЬЗОВАННЫХ ИСТОЧНИКОВ

1 Каталог кодов пунктов гидрологических наблюдений на реках, каналах, озёрах, водохранилищах, морях и морских устьях рек. Часть 1. – Обнинск: ВНИИГМИ-МЦД, 1978. – 198 с.

2 Каталог кодов пунктов гидрологических наблюдений на реках, каналах, озёрах, водохранилищах, морях и морских устьях рек. Часть II. – Обнинск: ВНИИГМИ-МЦД, 1978. – 227 с.

3 Каталог кодов внутренних водоёмов и связанных с их изучением оперативно-производственных подразделений. – Л.: ГГИ, 1990. – 103 с.

4 Водный кадастр российской Федерации. Каталог пунктов озёрной гидрологической сети Росгидромета в 2013 году. Ежегодное справочное издание. – СПб: ООО «Эс Пэ Ха», 2014. – 28 с.

5 РД 52.08.712-2008. Руководящий документ. Подготовка и заполнение входных документов подсистемы «Озёра и водохранилища» автоматизированной системы государственного водного кадастра. – СПб: ART-Xpress, 2008. – 146 с.

ПРИНЯТЫЕ СОКРАЩЕНИЯ И УСЛОВНЫЕ ОБОЗНАЧЕНИЯ

ААГП	Автономный автоматизированный гидрологический пост
АГК	Автоматизированный гидрологический комплекс (тип устройств, устанавливаемых в последние годы на гидрологической сети Росгидромета по программе модернизации, предназначенных для автоматического измерения и передачи данных об уровне и/или расходе воды в реальном времени)
АГК-1	АГК для измерения уровня воды гидростатическим датчиком
АГК-2	АГК для измерения уровня воды барботажным датчиком
АГК-4	АГК для измерения уровня воды поплавковым датчиком
АИС ГВК	Автоматизированная информационная система государственного водного кадастра
БС	Балтийская система высот
(БС)	Балтийская система высот не переуровненная
БС-77	Балтийская система высот 1977 года
в/б	Верхний бьеф
вдхр	Водоохранилище
ВНИИГМИ-МЦД	Всероссийский научно-исследовательский институт гидрометеорологической информации – Мировой центр данных
г.	Город
ГВ	Гидрологическая вертикаль
ГВК	Государственный водный кадастр (ныне Водный кадастр Российской Федерации)
ГГИ	Государственный гидрологический институт Росгидромета
гм. п.	Гидрометеорологический пост
гм. ст.	Гидрометеорологическая станция
ГП	Гидрологический пост
ГРК-4	Гидрометеорологический регистрирующий комплекс (устройство для автоматического измерения и передачи данных об уровне и температуре воды, смешанных осадках, высоте снежного покрова, температуре воздуха и почвы)
г/у	Гидроузел
ГЭС	Гидроэлектростанция
д.	Деревня
ЕДС	Ежегодные данные о режиме и ресурсах поверхностных вод суши (издание Водного кадастра Российской Федерации)
з.	Займка
зал.	Залив
ИАЦ ГВК	Информационно-аналитический центр по ведению государственного водного кадастра по разделу «Поверхностные воды» в составе ГГИ
крд	Кордон
к. п.	Курортный посёлок
лед.	Ледник
лим.	Лиман

ЛП	Ледовый профиль
м. ст.	Метеорологическая станция
НВ	Наблюдения за ветром
о.	Остров
ОГП	Озёрный гидрологический пост
оз.	Озеро
ОК	Осадкомерный комплекс (устройство RG-50, устанавливаемое в последние годы на гидрологической сети Росгидромета по программе модернизации, предназначенное для автоматического измерения и передачи данных о жидких осадках в реальном времени)
ООО	Общество с ограниченной ответственностью
отд.	Отделение
пгт	Посёлок городского типа
пос.	Посёлок
пр.	Протока
р.	Река
р. п.	Рабочий посёлок
РД	Руководящий документ
Росгидромет	Федеральная служба по гидрометеорологии и мониторингу окружающей среды Минприроды России
с.	Село
сан.	Санаторий
СВО	Состояние водного объекта
свх	Совхоз
ст.	Станция
ст-ца	Станица
СУВ	Самописец уровня воды
ТП	Термический профиль
УГМС	Управление по гидрометеорологии и мониторингу окружающей среды (территориальный орган Росгидромета)
усл.	Условная система высот
ФГБУ	Федеральное государственное бюджетное учреждение
х.	Хутор

**ВЫПУСКИ ИЗДАНИЙ ВОДНОГО КАДАСТРА
РОССИЙСКОЙ ФЕДЕРАЦИИ**

Номер выпуска	Название выпуска *
1	Бассейны рек северо-восточного побережья Чёрного моря, бассейн Кубани
2	Бассейн Днепра (верхнее течение)
3	Бассейн Дона
4	Бассейны рек Калининградской области
5	Бассейны рек Балтийского моря, Ладожского и Онежского озёр
6	Бассейны рек Кольского полуострова
7	Бассейны рек западного побережья Белого моря
8	Бассейны Онеги, Северной Двины и Мезени
9	Бассейн Печоры
10	Бассейны Оби (без бассейна Иртыша), Надыма, Пура, Таза
11	Бассейн Иртыша
12	Бассейн Енисея (без бассейна Ангары) и Пясины
13	Бассейн Ангары
14	Бассейн Байкала
15	Бассейн Лены (верхнее течение)
16	Бассейны Лены (среднее и нижнее течение), Хатанги, Анабара, Оленёка, Яны, Индигирки, Алазеи
17	Бассейны Колымы, рек Магаданской области и Чукотского автономного округа
18	Бассейны рек Берингова моря к югу от р. Хатырка, полуострова Камчатка и Охотского моря до мыса Тайганос
19	Бассейны Амура (без бассейнов Шилки, Аргуни, Амазара), Уссури (нижнее течение), Уды и Тумнина
20	Бассейны Шилки, Аргуни, Амазара
21	Бассейны Уссури и рек Японского моря
22	Бассейны рек Сахалина и Курильских островов
23	Бассейн Волги (верхнее течение)
24	Бассейны Волги (среднее и нижнее течение) и Урала (верхнее течение)
25	Бассейн Камы
26	Бассейны Терека, Кумы, Сулака, Самура
27	Бассейны рек Крыма

* Серым цветом отмечены выпуски, в которых озёрная часть отсутствует

КАРТА-СХЕМА ТЕРРИТОРИАЛЬНОГО ДЕЛЕНИЯ ВОДНОГО КАДАСТРА РОССИЙСКОЙ ФЕДЕРАЦИИ

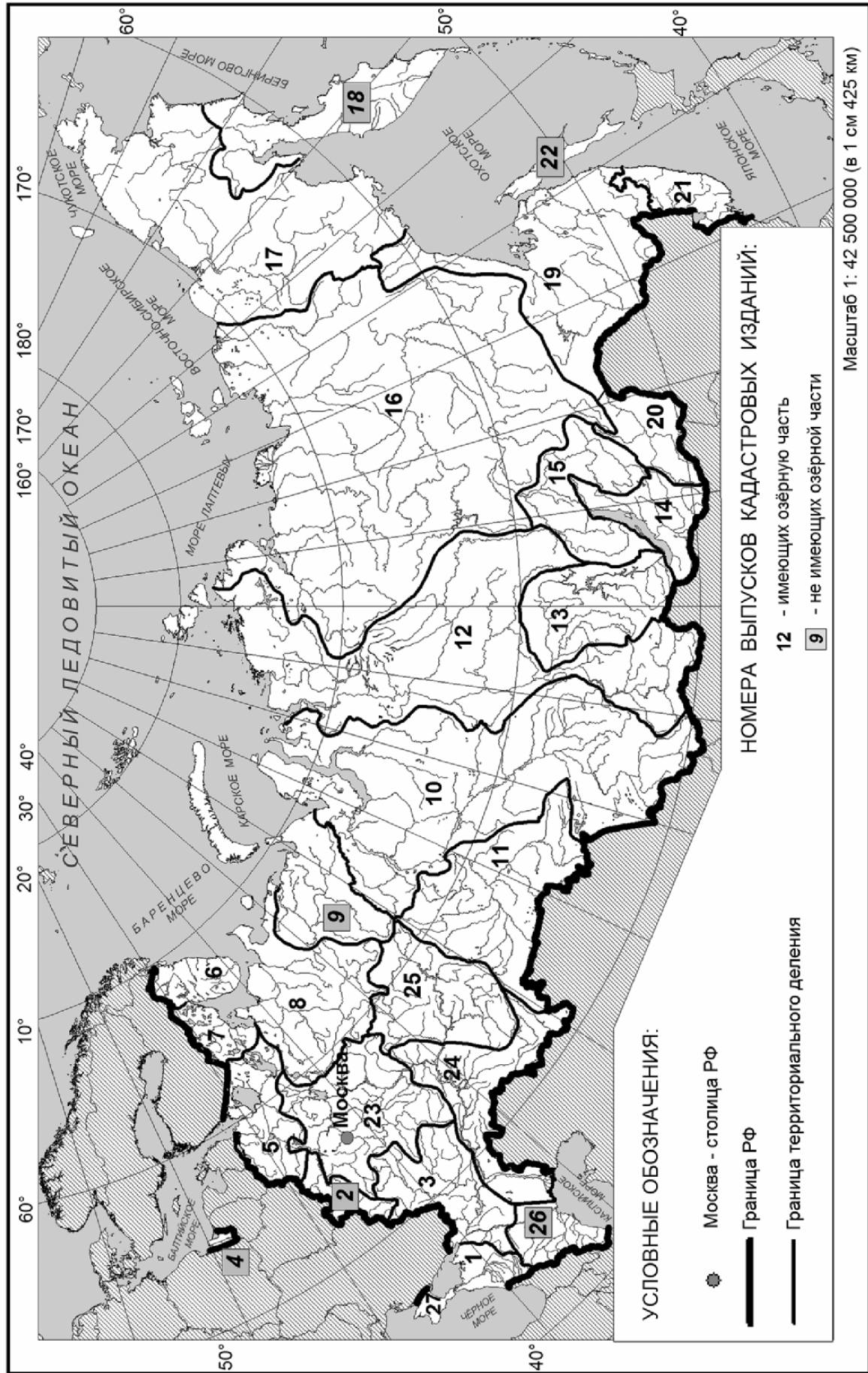


ТАБЛИЦА 1

ОЗЁРНЫЕ ГИДРОЛОГИЧЕСКИЕ ПОСТЫ

1. В таблице представлены все озёрные гидрологические посты Росгидромета, функционировавшие в течение всего отчётного года или его части.

2. Каждому посту соответствует одна строка таблицы, содержащая его каталожные характеристики.

3. В подграфах графы «Озёрный гидрологический пост» приведены название поста в виде «Водоём - пункт» и код поста по системе ГГИ.

4. В подграфах графы «Координаты» приведены широта и долгота поста в виде целых чисел в форматах ГГММ и ГГГММ, где буквами «Г» обозначены градусы, а буквами «М» – минуты северной широты и восточной долготы.

5. В подграфах графы «Отметка нуля поста» приведены высота нуля поста в метрах над уровнем моря и сокращённое название системы высот, в которой она определена.

6. В графе «Дата открытия» приведена дата официального открытия поста, как озёрного.

7. В графе «Субъект РФ» приведено название субъекта Российской Федерации, на территории которого расположен пост.

8. В графе «УГМС» приведено название УГМС, в чьём ведении находится пост.

9. В графе «Наблюдения» приведена в виде семизначного кода информация о том, за какими элементами режима производились наблюдения на посту в отчётном году. В этом коде каждому элементу соответствует цифра 1 при наличии наблюдений, цифра 0 – при их отсутствии. В порядке слева направо цифры соответствуют следующим элементам:

- уровень воды;
- температура воды;
- температура воздуха;
- осадки;
- СВО;
- характеристики ледяного и снежного покровов;
- уровень воды по СУВ.

Измерения средствами АГК в этом коде не учтены. Наличие таких измерений отражено в тексте соответствующего примечания.

10. В графе «Примечание» приведён порядковый номер примечания, относящегося к посту. Отсутствие примечания означает, что в течение всего года (со дня открытия, если он был открыт в отчётном году) на посту производились гидрологические наблюдения в соответствии с программой, каталожные характеристики поста не изменялись, и АГК не использовался.

11. Посты в таблице расположены по выпускам ЕДС в порядке их номеров и далее – по водоёмам и постам в алфавитном порядке их названий.

Озёрный гидрологический пост	код	Координаты		Отметка нуля		Субъект РФ	Дата открытия	Наблюдения	УГМС	Примечание
		широта, ГТТМ	долгота, ГТТМ	высота, м	система высот					

1 Бассейны рек северо-восточного побережья Чёрного моря, бассейн Кубани

вдхр Краснодарское - г. Краснодар	4000210	4502	3902	25.00	БС	Краснодарский край	01.06.1975	1101110	Северо-Кавказское	
вдхр Краснодарское - х. Ленин	4000541	4501	3913	25.00	БС	Краснодарский край	18.02.2018	1101110	Северо-Кавказское	
лим. Курчанский - г. Темрюк	4000288	4517	3728	-1.32	БС	Краснодарский край	01.06.1970	1100110	Северо-Кавказское	

3 Бассейн Дона

вдхр Береславское - пос. Береславка	4000332	4838	4404	59.92	БС	Волгоградская область	01.07.1953	1101110	Северо-Кавказское	
вдхр Весёловское - х. Дальний	4000158	4707	4110	9.00	БС	Ростовская область	01.07.1972	1111110	Северо-Кавказское	
вдхр Воронежское - г. Воронеж	4900025	5140	3914	87.72	БС	Воронежская область	31.03.1972	1100110	Центрально-Чернозёмное	
вдхр Матёрское - г. Грязи	4900068	5230	4000	101.39	БС	Липецкая область	01.10.1976	1010110	Центрально-Чернозёмное	
вдхр Матёрское - с. Ярлуково	4900076	5235	3950	105.35	БС	Липецкая область	15.08.1978	1011110	Центрально-Чернозёмное	
вдхр Пролетарское - пос. Маныч-Грузское	4000115	4626	4243	9.00	БС	Ростовская область	05.11.1953	1111110	Северо-Кавказское	
вдхр Пролетарское - ОТП Правый Остров	4000123	4600	4326	9.00	БС	Ставропольский край	28.08.1967	1111110	Северо-Кавказское	
вдхр Цимлянское - г. Капач-на-Дону	4000052	4841	4331	28.00	БС	Волгоградская область	01.01.1952	1101111	Северо-Кавказское	
вдхр Цимлянское - х. Красноярский	4000095	4754	4304	28.00	БС	Волгоградская область	01.10.1952	1101110	Северо-Кавказское	1
вдхр Цимлянское - с. Ложки	4000060	4826	4321	28.00	БС	Волгоградская область	07.04.1953	1101111	Северо-Кавказское	1
вдхр Цимлянское - пгт Нижний Чир	4000079	4820	4307	28.00	БС	Волгоградская область	01.01.1952	1101110	Северо-Кавказское	
вдхр Цимлянское - х. Суворовский	4000087	4813	4303	28.00	БС	Волгоградская область	01.01.1952	1101110	Северо-Кавказское	1
вдхр Цимлянское - Цимлянская ГЭС, в/б	4000036	4737	4207	28.00	БС	Ростовская область	01.03.1952	1111100	Северо-Кавказское	2

5 Бассейны рек Балтийского моря, Ладожского и Онежского озёр

оз. Ведлозеро - с. Ведлозеро	3900692	6134	3249	76.03	БС	Республика Карелия	01.11.1934	1101110	Северо-Западное	
вдхр Ведлозерское - д. Куганаволок	3901117	6214	3653	135.06	БС	Республика Карелия	01.11.1938	1101110	Северо-Западное	
вдхр Волозерское - пгт Повенец	3900641	6255	3454	100.97	БС	Республика Карелия	01.01.1983	1100110	Северо-Западное	3
оз. Ильмень - д. Войцы	3900136	5821	3138	15.00	БС	Новгородская область	01.01.1910	1100110	Северо-Западное	
оз. Ильмень - д. Козынево	3900187	5824	3113	15.00	БС	Новгородская область	01.12.1983	1100110	Северо-Западное	
оз. Ильмень - д. Коростынь	3900152	5811	3100	15.00	БС	Новгородская область	01.01.1919	1111110	Северо-Западное	
оз. Корбожа - с. Устрека	3901263	5838	3433	143.19	БС	Новгородская область	02.09.1943	1101110	Северо-Западное	4
оз. Ладожское - о. Валаам	3900049	6123	3057	0.00	БС	Республика Карелия	01.01.1859	1100110	Северо-Западное	4

Озёрный гидрологический пост		Координаты		Отметка нуля		Субъект РФ	Дата открытия	Наблюдения	УГМС	Примечание
название	код	широта, ГТММ	долгота, ГТММ	высота, м	система высот					
						оз. Ладжское - д. Сторожно	3900065	6032	3237	0.00
оз. Лекозеро - с. Реболы	3900554	6350	3049	173.60	БС	Республика Карелия	21.09.1932	1100110	Северо-Западное	
оз. Лендерское - пос. Лендеры	3900609	6325	3111	145.06	БС	Республика Карелия	01.10.1974	1101110	Северо-Западное	4
оз. Онежское - пгт Вознесенье	3900771	6101	3529	31.80	БС	Ленинградская область	13.08.1876	1101110	Северо-Западное	6
оз. Онежское - г. Кондопога	3900720	6212	3418	31.80	БС	Республика Карелия	30.07.1934	1100110	Северо-Западное	7
оз. Онежское - д. Лонгасы	3900739	6159	3513	31.80	БС	Республика Карелия	15.09.1930	1101110	Северо-Западное	7
оз. Онежское - о. Маячный	3900747	6149	3515	31.80	БС	Республика Карелия	26.10.1962	1101110	Северо-Западное	7
оз. Онежское - г. Медвежьегорск	3900617	6254	3427	31.80	БС	Республика Карелия	01.12.1945	1100110	Северо-Западное	8
оз. Онежское - г. Петрозаводск	3900712	6147	3424	31.80	БС	Республика Карелия	17.06.1883	1100110	Северо-Западное	9
оз. Охват - ст. Охват	3901393	5646	3227	214.60	БС	Тверская область	14.09.1929	1111110	Центральное	10
оз. Пелено - д. Спасское	3901271	5834	3557	170.56	БС	Новгородская область	01.01.1962	1100110	Северо-Западное	4
вдхр Сандальское - д. Тивдия	3901089	6236	3358	59.55	БС	Республика Карелия	06.06.1945	1100110	Северо-Западное	11
оз. Суоярви - г. Суоярви	3900948	6206	3223	134.62	БС	Республика Карелия	02.10.1940	1100110	Северо-Западное	4
оз. Сяберо - д. Сяберо	3901318	5847	2909	44.83	БС	Ленинградская область	26.12.1935	1101110	Северо-Западное	12
оз. Сямозеро - д. Сямозеро	3900972	6153	3317	106.10	БС	Республика Карелия	12.07.1925	1101110	Северо-Западное	12
оз. Тулмозеро - с. Колатсельга	3902429	6141	3215	74.96	БС	Республика Карелия	01.01.1989	1101110	Северо-Западное	12
оз. Чудско-Псковское (Псковское) - о. Залига	3901594	5801	2804	28.00	БС	Псковская область	14.10.1928	1101110	Северо-Западное	12
оз. Чудско-Псковское (Чудское) - д. Раскопелъ	3901606	5828	2747	28.00	БС	Псковская область	19.10.1906	1101110	Северо-Западное	12
оз. Шугозеро - д. Ульяница	3900101	5957	3412	73.39	БС	Ленинградская область	26.12.1968	1101110	Северо-Западное	13
оз. Щучье - с. Щучье	3901369	5545	3209	175.86	БС	Смоленская область	01.07.1930	1111110	Центральное	13
6 Бассейны рек Кольского полуострова										
вдхр Верхнетуломское - пгт Верхнетуломский	3100135	6837	3143	71.12	БС-77	Мурманская область	22.12.1965	1100110	Мурманское	5
оз. Имандра - пгт Зашеек	3100561	6724	3233	125.64	БС-77	Мурманская область	27.12.1930	1100110	Мурманское	
оз. Имандра - ст. Хибины	3100632	6740	3314	125.15	БС-77	Мурманская область	15.04.1929	1101110	Мурманское	
оз. Куэтс-Ярви - пгт Никель	3100048	6925	3011	18.69	БС-77	Мурманская область	10.02.1948	1100110	Мурманское	
оз. Ловозеро - с. Ловозеро	3100336	6759	3505	152.88	БС-77	Мурманская область	16.07.1932	1100110	Мурманское	14
вдхр Нижнетуломское - с. Падун	3100143	6836	3149	14.00	(БС)	Мурманская область	14.09.1963	1100100	Мурманское	

Озёрный гидрологический пост	код	Координаты		Отметка нуля		Субъект РФ	Дата открытия	Наблюдения	УГМС	Примечание
		широта, ГТММ	долгота, ГТТММ	высота, м	СИСТЕМА					
оз. Пермуозеро - г. Оленегорск	3100754	6809	3319	140.05	БС-77	Мурманская область	22.10.1933	1100110	Мурманское	15
оз. Пулозеро - ст. Пулозеро	3100222	6821	3318	115.75	БС-77	Мурманская область	20.10.1927	1111110	Мурманское	
вдхр Серебрянское - пос. Серебрянский	3100387	6850	3535	145.00	(БС)	Мурманская область	10.03.1970	1100111	Мурманское	16
оз. Умбаозеро - исток р. Умба	3100431	6733	3420	148.93	БС-77	Мурманская область	13.05.1931	1111110	Мурманское	
7 Бассейны рек западного побережья Белого моря										
оз. Верхнее Куйто - с. Вокнаволок	3900329	6457	3033	101.76	БС	Республика Карелия	18.07.1952	1101110	Северо-Западное	
вдхр Выгозерское - пгт Надвоицы	3900459	6352	3420	87.70	БС	Республика Карелия	01.01.1934	1101110	Северо-Западное	17
вдхр Выгозерское - пос. Полга	3900467	6342	3454	87.70	БС	Республика Карелия	05.09.1959	1101110	Северо-Западное	18
вдхр Выгозерское - зап. Телекинский	3900483	6312	3453	87.70	БС	Республика Карелия	09.10.1945	1101110	Северо-Западное	17
вдхр Иовское - пос. Зареченск	3100789	6638	3118	70.22	БС-77	Мурманская область	11.09.1960	1100110	Мурманское	
вдхр Княжегубское - с. Ковдозеро	3100825	6646	3134	33.29	БС-77	Мурманская область	22.02.1955	1111110	Мурманское	
оз. Ондозеро - д. Ондозеро	3900546	6353	3306	117.99	БС	Республика Карелия	19.06.1945	1100110	Северо-Западное	19
оз. Пяозеро (вдхр Кумское) - д. Зашеек	3900231	6615	3107	107.29	БС	Республика Карелия	09.02.1931	1100110	Северо-Западное	20
оз. Ругозеро - с. Ругозеро	3900538	6405	3247	129.16	БС	Республика Карелия	27.04.1945	1100110	Северо-Западное	
вдхр Сегозерское - с. Паданы	3900589	6316	3325	113.70	БС	Республика Карелия	02.08.1915	1100110	Северо-Западное	21
оз. Топозеро (вдхр Кумское) - пос. Кестеньга	3900282	6553	3149	107.17	БС	Республика Карелия	03.07.1925	1101110	Северо-Западное	20
вдхр Юшкозерское - пгт Калевала	3900345	6512	3111	99.86	БС	Республика Карелия	07.07.1925	1100110	Северо-Западное	22
вдхр Юшкозерское - пос. Луусалма	3900361	6503	3134	99.86	БС	Республика Карелия	18.09.1969	1101110	Северо-Западное	23
8 Бассейны Онеги, Северной Двины и Мезени										
оз. Долгое - с. Вершино	3800487	6205	3812	82.16	БС-77	Архангельская область	01.08.1995	1101110	Северное	
оз. Кубенское - д. Коробово	3800085	5938	3918	107.21	БС	Вологодская область	01.01.1931	1100110	Северное	
оз. Кубенское - д. Пески	3800164	5949	3904	107.62	БС	Вологодская область	14.01.1913	1101110	Северное	
оз. Лача - с. Нокола	3800026	6113	3856	115.77	БС-77	Архангельская область	25.07.1917	1101110	Северное	
оз. Лекшозеро - с. Орлово	3800113	6143	3803	154.51	БС-77	Архангельская область	26.08.1964	1101110	Северное	

Озёрный гидрологический пост	Координаты		Отметка нуля		Субъект РФ	Дата открытия	Наблюдения	УГМС	Примечание
	широта, ГТТМ	долгота, ГТТМ	высота, м	СИСТЕМА ВЫСОТ					
название	код								

10 Бассейны Оби (без бассейна Иртыша), Надьма, Пура, Таза

оз. Белое - д. Корнилово	2700130	5533	8938	300.82	БС	Красноярский край	13.08.1933	1110110	Среднесибирское	
оз. Большое - с. Парная	2700157	5517	8915	403.26	БС	Красноярский край	16.08.1932	1111110	Среднесибирское	
оз. Большое Островное – с. Мамонтово	2000195	5242	8137	197.81	БС-77	Алтайский край	04.09.1959	1101110	Западно-Сибирское	16
оз. Большое Яровое - г. Яровое	2000207	5254	7835	73.36	(БС)	Алтайский край	25.08.1963	1101110	Западно-Сибирское	16
оз. Большой Берчикуль - с. Берчикуль	2000187	5538	8818	324.05	(БС)	Кемеровская область	12.04.1961	1111110	Западно-Сибирское	
вдхр Гилевское - с. Корболиха	2000065	5106	8158	284.00	БС-77	Алтайский край	11.10.1979	1101110	Западно-Сибирское	
оз. Индёр - с. Индёр	2000353	5431	7959	134.13	БС-77	Новосибирская область	04.08.1946	1111110	Западно-Сибирское	
оз. Карачи - пос. Озеро-Карачи	2000361	5521	7657	103.23	БС-77	Новосибирская область	01.10.1934	1111110	Западно-Сибирское	
оз. Кучукское - птт Благовещенка	2000215	5247	7948	96.97	(БС)	Алтайский край	10.06.1958	1101110	Западно-Сибирское	
оз. Малые Чаны - д. Городище	2000337	5438	7803	103.03	БС-77	Новосибирская область	27.09.1933	1111110	Западно-Сибирское	
вдхр Новосибирское - о. Дальний	2000128	5428	8216	107.50	(БС)	Новосибирская область	01.07.1980	1111110	Западно-Сибирское	16
вдхр Новосибирское - с. Завьялово	2000136	5430	8225	107.50	(БС)	Новосибирская область	23.06.1958	1111110	Западно-Сибирское	16
вдхр Новосибирское - г. Новосибирск, в/б	2000160	5451	8258	107.50	(БС)	Новосибирская область	01.01.1958	1111110	Западно-Сибирское	16
вдхр Новосибирское - птт Ордынское	2000081	5422	8155	107.50	(БС)	Новосибирская область	01.01.1958	1111110	Западно-Сибирское	16
вдхр Новосибирское - с. Сосновка	2000152	5441	8257	107.50	(БС)	Новосибирская область	01.01.1958	1111110	Западно-Сибирское	
вдхр Новосибирское - с. Спирино	2000073	5408	8133	107.50	(БС)	Новосибирская область	01.01.1958	1111110	Западно-Сибирское	
оз. Сартлан - д. Кармакла	2000396	5458	7824	107.81	БС-77	Новосибирская область	08.10.1931	1111110	Западно-Сибирское	
оз. Телецкое - с. Артыбаш	2000014	5147	8716	431.85	БС-77	Республика Алтай	05.09.1927	1111110	Западно-Сибирское	
оз. Телецкое - крд Кожши	2000030	5135	8741	431.85	БС-77	Республика Алтай	09.09.1966	1111110	Западно-Сибирское	24
оз. Телецкое - Кыгинский залив	2000049	5122	8750	431.85	БС-77	Республика Алтай	01.08.1929	1111110	Западно-Сибирское	24
оз. Телецкое - пос. Яйлю	2000022	5146	8736	431.85	БС-77	Республика Алтай	10.07.1931	1100110	Западно-Сибирское	25
оз. Убинское - с. Чёрный Мыс	2000408	5532	8005	134.19	БС-77	Новосибирская область	24.09.1929	1111110	Западно-Сибирское	
оз. Урюм - д. Михайловка	2000388	5434	7833	104.18	БС-77	Новосибирская область	11.08.1946	1111110	Западно-Сибирское	
оз. Учум - к. п. Учум	2700173	5505	8942	367.22	БС	Красноярский край	18.08.1975	1100110	Среднесибирское	
оз. Чаны - д. Квашино	2000290	5500	7751	103.03	БС-77	Новосибирская область	21.08.1998	1111110	Западно-Сибирское	26
оз. Чаны - с. Таган	2000310	5458	7719	103.03	БС-77	Новосибирская область	28.06.1960	1111110	Западно-Сибирское	

Озёрный гидрологический пост		Координаты		Отметка нуля		Субъект РФ	Дата открытия	Идентификатор	УГМС	Примечание
		широта, ГТММ	долгота, ГТТММ	высота, м	СИСТЕМА ВЫСОТ					
оз. Яркуль - с. Яркуль	код	2000329	5438	7723	103.03	БС-77	Новосибирская область	30.06.1960	1111110	Западно-Сибирское
11 Бассейн Иртыша										
оз. Альменское - с. Альменево		4500421	5457	6334	170.29	БС-77	Курганская область	19.09.1963	1101110	Уральское
оз. Андреевское - пос. Боровский		3200052	5702	6544	51.81	БС	Тюменская область	26.02.1962	1101110	Обь-Иртышское
оз. Аргаяш - пгт Аргаяш		4500499	5529	6054	241.83	(БС)	Челябинская область	20.10.1933	1111110	Уральское
оз. Большое Бердюжье - с. Бердюжье		3200060	5548	6818	123.76	БС	Тюменская область	17.08.1959	1101110	Обь-Иртышское
оз. Большой Камаган - с. Большой Камаган		4500405	5555	6506	138.65	БС	Курганская область	01.12.1979	1101110	Уральское
оз. Жарылдыколь - отд. №3 свх. Алаботинский		3200079	5356	7346	45.00	усл.	Омская область	09.06.1978	1101110	Обь-Иртышское
оз. Ик - пгт Крутинка		3200087	5603	7133	98.62	БС	Омская область	05.12.1950	1100110	Обь-Иртышское
оз. Итколь - с. Житниковское		4500456	5554	6446	46.00	усл.	Курганская область	17.10.1981	1101110	Уральское
оз. Калыкуль - с. Новоарасук		3200095	5616	7150	97.79	БС	Омская область	07.07.1977	1100110	Обь-Иртышское
оз. Кундравинское - с. Кундравы		4500464	5450	6013	373.59	(БС)	Челябинская область	01.11.1957	1101110	Уральское
оз. Малое Бутырино - с. Бутырино		4500649	5530	6809	129.47	БС	Курганская область	18.07.1959	1101110	Уральское
оз. Оглухино - с. Оглухино		3200115	5552	7147	117.48	БС	Омская область	01.03.1961	1100110	Обь-Иртышское
оз. Пресное - с. Сладково		3200123	5532	7020	127.80	БС	Тюменская область	13.10.1959	1101110	Обь-Иртышское
оз. Сингуль - с. Сингуль Татарский		3200158	5635	6602	43.50	усл.	Тюменская область	28.06.1976	1101110	Обь-Иртышское
оз. Смолино - г. Челябинск		4500535	5504	6125	212.96	(БС)	Челябинская область	01.07.1960	1100110	Уральское
оз. Среднее Тарманское - д. Яманово		3200403	5722	6522	57.90	БС	Тюменская область	01.09.1959	1111110	Обь-Иртышское
оз. Старый Кавдык - с. Старый Кавдык		3200166	5646	6614	55.50	БС	Тюменская область	23.09.1971	0001000	Обь-Иртышское
оз. Тенис - д. Усть-Логатка		3200391	5613	7159	97.47	БС-77	Омская область	11.06.1990	1101110	Обь-Иртышское
оз. Тобол-Кушлы - д. Деслодзиновка		3200182	5542	7310	2.31	усл.	Омская область	01.03.1961	1101110	Обь-Иртышское
оз. Турояк - пгт Турояк		4500519	5509	6007	318.90	(БС)	Челябинская область	15.06.1950	1101110	Уральское
оз. Увильды - пос. Увильды		4500480	5531	6035	275.90	(БС)	Челябинская область	22.08.1945	1100110	Уральское
оз. Чебаркуль - г. Чебаркуль		4500472	5458	6021	319.89	(БС)	Челябинская область	01.01.1940	1101110	Уральское
оз. Янтыково - д. Янтык		3200190	5718	6550	52.00	усл.	Тюменская область	04.07.1971	1100110	Обь-Иртышское

Озёрный гидрологический пост	код	Координаты		Отметка нуля		Субъект РФ	Дата открытия	Идентификатор	УГМС	Примечание
		широта, ГТММ	долгота, ГТТММ	высота, м	СИСТЕМА ВЫСОТ					

12 Бассейн Енисея (без бассейна Ангары) и Пясины

оз. Азас - з. Азас	2700027	5224	9627	45.00 усл.	Республика Тыва	01.07.1963	1100110	Среднесибирское	29	
оз. Большое Кызыкульское - с. Большая Иня	2700114	5344	9208	345.56 БС-77	Красноярский край	04.12.1979	1101110	Среднесибирское		
вдхр Красноярское - зап. Бирюса	2700603	5551	9214	225.00 БС-77	Красноярский край	01.12.1999	1110110	Среднесибирское		
вдхр Красноярское - гм. п. Вознесенка	2700323	5526	9226	225.00 БС	Красноярский край	01.12.1969	1111110	Среднесибирское		
вдхр Красноярское - р. п. Енисей	2700307	5503	9122	225.00 БС	Красноярский край	25.08.1967	1111110	Среднесибирское		
вдхр Красноярское - р. п. Лебяжье	2700279	5412	9135	225.00 БС	Красноярский край	10.07.1969	1110110	Среднесибирское		
вдхр Красноярское - д. Новая Бахта	2700331	5542	9222	225.00 БС	Красноярский край	06.02.1967	1111110	Среднесибирское		
вдхр Красноярское - пгт Новосёлово	2700295	5459	9100	225.00 БС	Красноярский край	13.06.1967	1110110	Среднесибирское		
вдхр Красноярское - р. п. Приморск	2700315	5512	9154	225.00 БС	Красноярский край	01.05.1967	1111110	Среднесибирское		
вдхр Красноярское - пгт Усть-Абакан	2700260	5351	9123	225.00 БС-77	Республика Хакасия	10.01.1970	1100110	Среднесибирское		
вдхр Красноярское - зап. Шумиха	2700670	5556	9217	225.00 БС-77	Красноярский край	30.06.2011	1100110	Среднесибирское	16	
вдхр Курейское - пгт Светлогорск	2700646	6655	8821	75.00 БС	Красноярский край	21.07.1987	1100110	Среднесибирское		
оз. Някшигда - м. ст. Агата	2700390	6655	9329	269.83 БС-77	Красноярский край	01.01.1963	1100110	Среднесибирское	30	
вдхр Саяно-Шушенское - гм. п. Джойская Сосновка	2700244	5247	9113	450.00 БС-77	Красноярский край	01.09.1982	1111110	Среднесибирское	31	
вдхр Саяно-Шушенское - устье р. Казыр-Сук	2700228	5234	9223	450.00 БС-77	Красноярский край	29.09.1984	1111110	Среднесибирское	32	
вдхр Саяно-Шушенское - устье р. Пашкина	2700236	5237	9145	450.00 БС-77	Красноярский край	04.11.1983	1111110	Среднесибирское	31	
вдхр Саяно-Шушенское - Плавбаза	2700689	5249	9121	450.00 БС-77	Красноярский край	01.11.2012	1000000	Среднесибирское	33	
вдхр Саяно-Шушенское - м. ст. Усть-Уса	2700201	5203	9209	450.00 БС-77	Красноярский край	01.01.1983	1111110	Среднесибирское	31	
оз. Тиберкуль - пос. Тиберкуль	2700078	5345	9402	44.00 усл.	Красноярский край	23.12.1962	1111110	Среднесибирское		
вдхр Хантайское - пгт Снежногорск	2700461	6806	8746	51.62 БС-77	Красноярский край	22.04.1970	1100111	Среднесибирское		
оз. Чагытай - гм. п. Чагытай	2700583	5101	9441	45.00 усл.	Республика Тыва	01.11.1990	1100110	Среднесибирское		
оз. Шира - к. п. Жемчужный	2700094	5430	9010	348.19 БС	Республика Хакасия	27.08.1932	1100110	Среднесибирское		
13 Бассейн Ангары										
вдхр Богучанское – зап. Проспихина	2700725	5834	9912	207.00 БС-77	Красноярский край	01.05.2017	1000000	Среднесибирское	34	
вдхр Братское - пгт Балаганск	2200356	5400	10304	392.00 БС	Иркутская область	08.11.1962	1100110	Иркутское		
вдхр Братское - ГЭС Братская, в/б	2200419	5617	10144	392.00 БС	Иркутская область	02.09.1961	1100110	Иркутское		

Озёрный гидрологический пост		Координаты		Отметка нуля		Субъект РФ	Дата открытия	Идентификатор	УГМС	Примечание
		широта, ГТММ	долгота, ГТТММ							
название	код									
вдхр Братское - ОГП Братская Када	2200435	5503	10206	392.00	БС	Иркутская область	30.10.1962	1111110	Иркутское	
вдхр Братское - пос. Быково	2200348	5331	10320	392.00	БС	Иркутская область	01.05.1964	1111110	Иркутское	
вдхр Братское - с. Калтук	2200451	5541	10145	392.00	БС	Иркутская область	14.10.1961	1100110	Иркутское	
вдхр Братское - пос. Наратай	2200400	5608	10220	392.00	БС	Иркутская область	16.09.1961	1101110	Иркутское	
вдхр Братское - с. Подволочное	2200372	5512	10322	392.00	БС	Иркутская область	21.04.1962	1100110	Иркутское	
вдхр Братское - г. Свирск	2200321	5305	10321	392.00	БС	Иркутская область	11.04.1966	1111110	Иркутское	
вдхр Братское - с. Тангуй	2200478	5523	10102	392.00	БС	Иркутская область	21.04.1965	1100110	Иркутское	
вдхр Братское - г. Усолье-Сибирское 2-е	2200707	5245	10341	392.00	БС	Иркутская область	01.09.1988	1100110	Иркутское	
вдхр Иркутское - р. п. Большая Речка	2200522	5156	10443	452.00	БС	Иркутская область	01.01.1958	1100110	Иркутское	
вдхр Иркутское - Иркутская ГЭС, в/б	2200549	5214	10418	452.00	БС	Иркутская область	01.01.1958	1100101	Иркутское	4
вдхр Иркутское - гм. ст. Исток Ангары	2200506	5152	10449	452.00	БС	Иркутская область	01.08.1959	1100110	Иркутское	
вдхр Иркутское - пос. Никола	2200514	5153	10450	452.00	БС	Иркутская область	27.07.1958	1100110	Иркутское	
вдхр Иркутское - пос. Патроны	2200530	5208	10428	452.00	БС	Иркутская область	04.12.1956	1100110	Иркутское	
вдхр Иркутское - пгт Приморский	2200723	5210	10413	452.00	БС	Иркутская область	01.07.1981	1100110	Иркутское	31
вдхр Усть-Илимское - пос. Брусничный	2200652	5715	10311	290.00	БС	Иркутская область	27.07.1976	1111110	Иркутское	
вдхр Усть-Илимское - с. Дубынно	2200565	5636	10148	290.00	БС	Иркутская область	02.05.1976	1101110	Иркутское	
вдхр Усть-Илимское - с. Ершово	2200581	5707	10218	290.00	БС	Иркутская область	20.10.1974	1100110	Иркутское	
вдхр Усть-Илимское - пос. Заморский	2200644	5706	10313	290.00	БС	Иркутская область	24.06.1980	1111110	Иркутское	
вдхр Усть-Илимское - пос. Игирма	2200636	5700	10336	290.00	БС	Иркутская область	24.11.1974	1111110	Иркутское	
вдхр Усть-Илимское - р. п. Новая Игирма	2200679	5707	10357	290.00	БС	Иркутская область	17.03.1976	1100110	Иркутское	
вдхр Усть-Илимское - пос. Суворовский	2200628	5629	10355	290.00	БС	Иркутская область	10.01.1976	1111110	Иркутское	
вдхр Усть-Илимское - ГЭС Усть-Илимская, в/б	2200601	5758	10242	290.00	БС	Иркутская область	01.01.1975	1100110	Иркутское	
14 Бассейн Байкала										
оз. Арахлей - с. Преображенка	1800063	5212	11249	963.10	БС	Забайкальский край	22.12.1953	1111110	Забайкальское	
оз. Байкал - г. Бабушкин	2200163	5143	10551	453.27	(БС)	Республика Бурятия	01.05.1931	1100110	Иркутское	
оз. Байкал - р. п. Байкал	2200234	5152	10449	453.27	(БС)	Иркутская область	12.01.1922	1100110	Иркутское	
оз. Байкал - г. Байкальск	2200198	5139	10408	453.27	(БС)	Иркутская область	01.07.1965	1100110	Иркутское	

Озёрный гидрологический пост		Координаты		Отметка нуля		Субъект РФ	Дата открытия	Наблюдения	УГМС	Примечание	
		широта, ГТММ	долгота, ГТТММ	высота, м	СИСТЕМА ВЫСОТ						
название	код										
оз. Байкал - с. Байкальское	2200084	5520	10911	453.27	(БС)	Республика Бурятия	01.01.1958	1111110	Иркутское		
оз. Байкал - пос. Большое Голоустное	2200033	5202	10525	453.27	(БС)	Иркутская область	01.11.1940	1100110	Иркутское		
оз. Байкал - о. Большой Ушканый	2200242	5351	10835	453.27	(БС)	Республика Бурятия	15.08.1951	1100110	Иркутское		
оз. Байкал - пос. Давша	2200112	5420	10932	453.27	(БС)	Республика Бурятия	01.03.1963	1100110	Иркутское		
оз. Байкал - р. п. Култук	2200218	5143	10342	453.27	(БС)	Иркутская область	15.12.1963	1100111	Иркутское		
оз. Байкал - с. Маритуй	2200226	5147	10414	453.27	(БС)	Иркутская область	10.10.1932	1111110	Иркутское		
оз. Байкал - р. п. Нижнеангарск	2200092	5547	10933	453.27	(БС)	Республика Бурятия	01.03.1935	1100110	Иркутское		
оз. Байкал - Песчаная бухта	2200041	5217	10542	453.27	(БС)	Иркутская область	01.06.1931	1111111	Иркутское		
оз. Байкал - д. Сарма	2200068	5306	10650	453.27	(БС)	Иркутская область	01.01.1963	0100110	Иркутское		
оз. Байкал - гм. ст. Солнечная	2200076	5402	10816	453.27	(БС)	Иркутская область	05.08.1951	1100110	Иркутское		
оз. Байкал - с. Сухая	2200155	5234	10708	453.27	(БС)	Республика Бурятия	01.02.1965	0100110	Иркутское		
оз. Байкал - пгт Танхой	2200171	5134	10507	453.27	(БС)	Республика Бурятия	08.09.1940	1100110	Иркутское		
оз. Байкал - гм. ст. Томпа	2200104	5507	10945	453.27	(БС)	Республика Бурятия	17.08.1948	1100110	Иркутское		
оз. Байкал - с. Турка	2200147	5257	10814	453.27	(БС)	Республика Бурятия	23.10.1976	1100110	Забайкальское		
оз. Байкал - гм. ст. Узур	2200250	5319	10744	453.27	(БС)	Иркутская область	12.03.1952	1100111	Иркутское		
оз. Байкал - р. п. Хужир	2200269	5312	10720	453.27	(БС)	Иркутская область	01.01.1964	1100110	Иркутское		
оз. Гусиное - с. Гусиное Озеро	1800047	5107	10617	549.55	БС	Республика Бурятия	29.09.1950	1111110	Забайкальское		
оз. Котокельское - пос. Исток	1800020	5252	10813	453.96	БС	Республика Бурятия	27.09.1984	1111110	Забайкальское		
оз. Шакшинское - с. Беклемешево	1800071	5208	11240	960.62	БС	Забайкальский край	04.07.1959	1101110	Забайкальское		
15 Бассейн Лены (верхнее течение)											
оз. Большое Еравное - с. Гарап	1800142	5235	11127	943.51	(БС)	Республика Бурятия	01.07.1981	1111110	Забайкальское		
вдхр Мамаканское - пгт Мамакан	2200695	5749	11401	233.85	БС	Иркутская область	22.10.1961	1100110	Иркутское		
оз. Сосновое - с. Сосново-Озерское	1800150	5233	11132	946.44	БС	Республика Бурятия	18.07.1935	1100110	Забайкальское		
16 Бассейны Лены (среднее и нижнее течение), Хатанги, Анабара, Оленёка, Яны, Индигирки, Алазеи											
оз. Большое Леприндо - ГП Большое Леприндо	1800185	5638	11736	977.59	БС	Забайкальский край	01.08.1961	1100110	Забайкальское		
вдхр Вилюйское - ОГП Кусаган	5100086	6257	11142	233.00	(БС)	Республика Саха (Якутия)	28.06.1974	1111110	Якутское		
вдхр Вилюйское - ОГП Оржок	5100027	6309	11008	233.00	(БС)	Республика Саха (Якутия)	24.04.1978	1111110	Якутское		

Озёрный гидрологический пост		Координаты		Отметка нуля		Субъект РФ	Дата открытия	Наблюдения	УГМС	Примечание
название	код	широта, ГТММ	долгота, ГТММ	высота, м	система					
вдхр Вилюйское - ОГП Туой-Хая	5100051	6232	11114	233.00	БС	Республика Саха (Якутия)	01.08.1968	1100110	Якутское	
вдхр Вилюйское - ОГП Усть-Ичюда	5100043	6201	11112	233.00	БС	Республика Саха (Якутия)	01.05.1977	1111110	Якутское	
вдхр Вилюйское - пт Чернышевский	5100094	6302	11229	233.00	БС	Республика Саха (Якутия)	01.05.1973	1100110	Якутское	4
вдхр Вилюйское - ОГП Юлягир	5100035	6308	11046	233.00	БС	Республика Саха (Якутия)	01.05.1976	1111110	Якутское	
оз. Мюрю - с. Борогонцы	5100279	6241	13110	125.40	БС	Республика Саха (Якутия)	11.07.1968	1111110	Якутское	
оз. Ньэдэли - с. Арыктах	5100157	6334	12515	109.47	БС-77	Республика Саха (Якутия)	04.10.1960	1111110	Якутское	
оз. Тонголю (Сегелей) - с. Тонголю	5100252	6212	13038	132.48	БС-77	Республика Саха (Якутия)	15.09.1961	1111110	Якутское	
оз. Шея - с. Шея	5100130	6250	11732	123.20	БС	Республика Саха (Якутия)	01.08.1974	1111110	Якутское	
оз. Ытык-Кюэль - с. Ытык-Кюэль	5100260	6222	13333	146.83	БС	Республика Саха (Якутия)	01.10.1967	1100110	Якутское	
оз. Эйк - с. Эйк	5100244	6602	11724	299.69	БС-77	Республика Саха (Якутия)	13.10.1972	1100110	Якутское	
оз. Эманджа - гм. ст. Изма	5100201	6518	13548	668.72	БС-77	Республика Саха (Якутия)	01.06.1961	1100110	Якутское	
17 Бассейны Колымы, рек Магаданской области и Чукотского автономного округа										
оз. Джека Лондона - у пр. Вариантов	2600118	6206	14930	801.47	БС	Магаданская область	02.06.1939	1111110	Колымское	
вдхр Камеиушка - плотина	2600020	5936	15045	114.36	БС	Магаданская область	18.10.1958	1100110	Колымское	
вдхр Камеиушка-Верхнее - плотина	2600221	5936	15043	138.28	БС	Магаданская область	01.10.2002	1100110	Колымское	
вдхр Колымское - плотина	2600134	6203	15024	329.17	БС	Магаданская область	16.10.1980	1100100	Колымское	
19 Бассейны Амура (без бассейнов Шилки, Аргуни, Амазара), Усури (нижнее течение), Уды и Тумнина										
вдхр Бурейское - з. Сектагли	1600229	5026	13101	135.00	БС-77	Хабаровский край	01.05.2003	1111110	Дальневосточное	
вдхр Бурейское - с. Чекунда	1600253	5052	13215	135.00	БС-77	Хабаровский край	12.07.2006	1111110	Дальневосточное	
вдхр Зейское - с. Бомнак	1600036	5443	12852	218.90	БС	Амурская область	18.05.1983	1100110	Дальневосточное	35
вдхр Зейское - пос. Горный	1600044	5438	12827	218.90	БС	Амурская область	01.05.1984	1101110	Дальневосточное	
вдхр Зейское - Инарогда	1600079	5408	12740	218.90	БС	Амурская область	24.07.1976	1101110	Дальневосточное	35
20 Бассейны Шилки, Аргуни, Амазара										
оз. Кенон - г. Чита	1800193	5202	11324	652.70	БС	Забайкальский край	14.09.1939	1111110	Забайкальское	4
21 Бассейны Усури и рек Японского моря										
вдхр Артёмовское - с. Многоудобное	3600074	4328	13228	39.66	БС-77	Приморский край	20.12.1978	1111110	Приморское	
оз. Ханка - с. Астраханка	3600023	4443	13204	65.61	БС-77	Приморский край	03.06.1923	1100110	Приморское	36

Озёрный гидрологический пост		Координаты		Отметка нуля		Субъект РФ	Дата открытия	Наблюдение	УГМС	Примечание
		широта, ГТММ	долгота, ГТММ	высота, м	СИСТЕМА ВЫСОТ					
оз. Ханка - с. Турий Рог	3600031	4514	13159	65.61	БС-77	Приморский край	01.03.1944	1100110	Приморское	
23 Бассейн Волги (верхнее течение)										
вдхр Вазузское - д. Хлепень	3901448	5558	3428	170.00	БС	Смоленская область	16.03.1978	1111110	Центральное	
оз. Галичское - г. Галич	1500616	5824	4221	99.73	БС	Костромская область	02.08.1912	1100110	Центральное	
вдхр Горьковское - д. Желтухино	1500407	5641	4325	80.00	БС	Нижегородская область	01.01.1956	1100111	Верхне-Волжское	
вдхр Горьковское - г. Кинешма	1500344	5727	4210	80.00	БС	Ивановская область	01.10.1955	1111111	Центральное	
вдхр Горьковское - г. Кострома	1500328	5746	4056	80.00	БС	Костромская область	01.04.1956	1100110	Центральное	
вдхр Горьковское - пос. Прибрежный	1500301	5753	4052	80.00	БС	Костромская область	24.06.1985	1101110	Центральное	
вдхр Горьковское - г. Пучеж	1500387	5659	4311	80.00	БС	Ивановская область	01.10.1955	1111110	Центральное	
вдхр Горьковское - г. Рыбинск	1500257	5803	3853	80.00	БС	Ярославская область	01.11.1956	1100110	Центральное	
вдхр Горьковское - пгт Сокольское	1500379	5709	4310	80.00	БС	Нижегородская область	20.10.1955	1111111	Верхне-Волжское	
вдхр Горьковское - с. Столино	1500352	5718	4253	80.00	БС	Костромская область	12.09.1956	1101110	Центральное	
вдхр Горьковское - г. Тутаев	1500265	5753	3933	80.00	БС	Ярославская область	01.11.1956	1100110	Центральное	
вдхр Горьковское - г. Чкаловск	1500395	5645	4316	80.00	БС	Нижегородская область	01.10.1955	1111111	Верхне-Волжское	
вдхр Горьковское - г. Юрьевец	1500360	5720	4307	80.00	БС	Ивановская область	01.10.1955	1111111	Центральное	
вдхр Горьковское - г. Ярославль	1500273	5738	3954	80.00	БС	Ярославская область	01.11.1956	1101110	Центральное	
вдхр Ивановское - г. Дубна	1500048	5644	3707	115.00	БС	Московская область	01.10.1953	1000110	Центральное	
вдхр Ивановское - г. Тверь	3901421	5652	3554	120.16	БС	Тверская область	01.04.1937	1100110	Центральное	
вдхр Истринское - г/у	4800096	5600	3650	160.00	БС	Московская область	01.01.1987	1000110	Центральное	
оз. Неро - г. Ростов	1500588	5710	3924	92.72	БС	Ярославская область	01.07.1929	1100110	Центральное	
вдхр Озернинское - д. Нововолково	4800053	5546	3618	169.00	БС	Московская область	24.06.1967	1000110	Центральное	
вдхр Пензенское - Сурский г/у	3501083	5305	4507	142.00	БС	Пензенская область	01.09.2015	1111110	Приволжское	
оз. Плещеево - г. Переславль-Залесский	1500596	5643	3850	136.92	БС	Ярославская область	07.04.1930	1100110	Центральное	
вдхр Рузское - д. Солдово	4800045	5550	3555	169.00	БС	Московская область	28.06.1967	1000110	Центральное	
вдхр Рыбинское - с. Брейтово	1500119	5818	3752	95.00	БС	Ярославская область	01.04.1941	1100110	Центральное	
вдхр Рыбинское - г. Весьегонск	1500127	5841	3716	95.00	БС	Тверская область	01.05.1941	1111110	Центральное	
вдхр Рыбинское - с. Гаютино	1500151	5841	3830	95.00	БС	Ярославская область	26.09.1950	1100110	Центральное	

Озёрный гидрологический пост		Координаты		Отметка нуля		Субъект РФ	Дата открытия	Индентификатор	УГМС	Примечание
		широта, ГТММ	долгота, ГТТММ	высота, м	СИСТЕМА ВЫСОТ					
название	код									
вдхр Рыбинское - г. Мышкин	1500099	5747	3828	95.00	БС	Ярославская область	14.12.1945	1101110	Центральное	
вдхр Рыбинское - с. Мякса	1500143	5853	3811	95.00	БС	Вологодская область	07.05.1941	1101110	Северное	4
вдхр Рыбинское - пгт Переборы	1500230	5807	3840	95.00	БС	Ярославская область	29.06.1941	1100110	Центральное	
вдхр Рыбинское - г. Пошехонье	1500178	5829	3908	95.00	БС	Ярославская область	01.04.1941	1100110	Центральное	
вдхр Рыбинское - г. Череповец	3800172	5908	3757	95.00	БС	Вологодская область	26.10.1952	1100110	Северное	
оз. Селигер - г. Осташков	3901464	5709	3306	204.70	БС	Тверская область	14.01.1902	1100110	Центральное	
оз. Селигер - с. Полново	3901499	5732	3258	204.53	БС	Новгородская область	14.01.1902	1101110	Северо-Западное	38
оз. Сенежское - г. Солнечногорск	4800088	5611	3700	184.80	БС	Московская область	01.01.1932	1000110	Центральное	
вдхр Угличское - г. Кимры	1500056	5651	3722	105.00	БС	Тверская область	01.06.1940	1100100	Центральное	
вдхр Угличское - г. Углич	1500072	5732	3818	105.00	БС	Ярославская область	01.01.1941	1100110	Центральное	
вдхр Чебоксарское - г. Балахна	1500667	5629	4338	62.00	БС	Нижегородская область	01.12.1980	1111100	Верхне-Волжское	
вдхр Чебоксарское - пгт Васильсурск	1500789	5608	4600	62.00	БС	Нижегородская область	01.12.1980	1111110	Верхне-Волжское	
вдхр Чебоксарское - г. Городец	1500659	5638	4328	62.00	БС	Нижегородская область	01.12.1980	1100100	Верхне-Волжское	4
вдхр Чебоксарское - г. Дзержинск	1500691	5614	4331	62.00	БС	Нижегородская область	01.12.1980	1100100	Верхне-Волжское	
вдхр Чебоксарское - г. Козьмодемьянск	1500809	5621	4635	62.00	БС	Республика Марий Эл	01.12.1980	1111110	Верхне-Волжское	4
вдхр Чебоксарское - г. Кстово	1500876	5610	4411	62.00	БС	Нижегородская область	28.12.2017	1100100	Верхне-Волжское	
вдхр Чебоксарское - с. Марьино	1500797	5634	4604	62.00	БС	Республика Марий Эл	08.10.1980	1111110	Верхне-Волжское	4
вдхр Чебоксарское - с. Михайловское	1500762	5608	4547	62.00	БС	Нижегородская область	15.10.1982	1100100	Верхне-Волжское	4
вдхр Чебоксарское - г. Нижний Новгород	1500703	5620	4400	62.00	БС	Нижегородская область	01.12.1980	1100100	Верхне-Волжское	
вдхр Чебоксарское - г. Нижний Новгород-Сормово	1500683	5622	4354	62.00	БС	Нижегородская область	01.12.1980	1100101	Верхне-Волжское	4
вдхр Чебоксарское - д. Новинки	1500711	5612	4352	62.00	БС	Нижегородская область	01.12.1980	1100100	Верхне-Волжское	39
вдхр Чебоксарское - с. Просек	1500746	5607	4510	62.00	БС	Нижегородская область	01.12.1980	1111110	Верхне-Волжское	
вдхр Чебоксарское - г. Чебоксары	1500817	5609	4715	62.00	БС	Республика Чувашия	01.12.1980	1100110	Верхне-Волжское	
вдхр Чебоксарское - г. Ядрин	1500770	5557	4613	62.00	БС	Республика Чувашия	01.12.1980	1111110	Верхне-Волжское	
оз. Чухломское - г. Чухлома	1500624	5846	4241	148.15	БС	Костромская область	14.09.1914	1100110	Центральное	
вдхр Шекснинское - г. Белозерск	3800219	6002	3747	109.72	БС	Вологодская область	01.06.1963	1100110	Северное	40
вдхр Шекснинское - д. Большой Пепел	3800243	5940	3844	108.95	БС	Вологодская область	16.08.1965	1100110	Северное	

Озёрный гидрологический пост		Координаты		Отметка нуля		Субъект РФ	Дата открытия	Идентификатор	УГМС	Примечание
		широта, ГТММ	долгота, ГТТММ	высота, м	СИСТЕМА ВЫСОТ					
название	код									
вдхр Шекснинское - с. Иванов Бор	3800235	5946	3815	106.86	БС	Вологодская область	01.06.1963	1100110	Северное	
вдхр Шекснинское - с. Киснема	3800200	6019	3743	109.74	БС	Вологодская область	01.11.1964	1101110	Северное	
вдхр Шекснинское - с. Крохино	3800227	6004	3804	108.03	БС	Вологодская область	01.06.1963	1100110	Северное	
24 Бассейны Волги (среднее и нижнее течение) и Урала (верхнее течение)										
оз. Банное - сан. Якты-Куль	5200196	5335	5837	435.40	БС	Республика Башкортостан	14.09.1979	1111110	Башкирское	
вдхр Волгоградское - г. Волжский	4000174	4848	4441	10.00	БС	Волгоградская область	20.07.1959	1100110	Северо-Кавказское	
вдхр Волгоградское - г. Вольск	3500863	5203	4724	10.00	БС	Саратовская область	23.03.1960	1100110	Приволжское	
вдхр Волгоградское - г. Дубовка	4000190	4904	4451	10.00	БС	Волгоградская область	31.10.1958	1101110	Северо-Кавказское	
вдхр Волгоградское - г. Камышин	4000375	5006	4524	10.00	БС	Волгоградская область	02.12.1958	1101110	Северо-Кавказское	1
вдхр Волгоградское - г. Маркс	3500918	5143	4615	10.00	БС	Саратовская область	26.09.1963	1100111	Приволжское	31
вдхр Волгоградское - р. п. Ровное	3500950	5046	4602	10.00	БС	Саратовская область	03.07.1959	1101110	Приволжское	
вдхр Волгоградское - г. Саратов	3500934	5134	4602	10.00	БС	Саратовская область	08.09.1959	1100111	Приволжское	
вдхр Ириклинское - с. Горный Ерик	3500784	5147	5850	233.00	БС	Оренбургская область	01.08.1962	1101110	Приволжское	
вдхр Ириклинское - пос. Ириклинский	3500792	5140	5839	233.00	БС	Оренбургская область	22.06.1961	1100111	Приволжское	
вдхр Ириклинское - с. Чапаевка	3500776	5203	5849	233.00	БС	Оренбургская область	01.08.1962	1101110	Приволжское	
вдхр Куйбышевское - с. Верхний Услон	3500165	5547	4857	45.00	БС	Республика Татарстан	12.06.1956	1100110	Республики Татарстан	4
вдхр Куйбышевское - г. Елабуга	3500244	5544	5201	45.00	БС	Республика Татарстан	18.06.1956	1100110	Республики Татарстан	4
вдхр Куйбышевское - с. Кирельское	3500331	5508	4909	45.00	БС	Республика Татарстан	01.04.1957	1101110	Республики Татарстан	4
вдхр Куйбышевское - г. Козловка	3500051	5551	4817	45.00	БС	Республика Чувашия	01.09.1987	1100110	Республики Татарстан	4
вдхр Куйбышевское - с. Подвалье	3500508	5341	4851	45.00	БС	Самарская область	08.06.1960	1101111	Приволжское	
вдхр Куйбышевское - г. Сенгилей	3500445	5401	4844	45.00	БС	Ульяновская область	14.12.1955	1100110	Приволжское	
вдхр Куйбышевское - с. Соколка	3500252	5533	5131	45.00	БС	Республика Татарстан	17.06.1956	1100110	Республики Татарстан	41
вдхр Куйбышевское - пгт Старая Майна	3500390	5438	4856	45.00	БС	Ульяновская область	10.08.1957	1101110	Приволжское	
вдхр Куйбышевское - с. Ташкирмень	3500315	5518	4923	45.00	БС	Республика Татарстан	01.08.1963	1101110	Республики Татарстан	4
вдхр Куйбышевское - г. Тетюши	3500366	5456	4851	45.00	БС	Республика Татарстан	29.04.1956	1100110	Республики Татарстан	4
вдхр Куйбышевское - г. Тольятти	3500567	5332	4929	45.00	БС	Самарская область	07.08.1956	1100111	Приволжское	

Озёрный гидрологический пост		код	Координаты		Отметка нуля		Субъект РФ	Дата открытия	Наблюдение	УГМС	Примечание
			широта, ГТММ	долгота, ГТММ	высота, м	СИСТЕМА ВЫСОТ					
название											
вдхр Куйбышевское - г. Ульяновск	3500437	5419	4824	45.00	БС	Ульяновская область	19.12.1955	1100110	Приволжское		
вдхр Куйбышевское - г. Чистополь	3500279	5522	5037	45.00	БС	Республика Татарстан	14.06.1956	1100110	Республики Татарстан		4
вдхр Саратовское - г. Балаково	3500741	5204	4745	25.00	БС	Саратовская область	02.11.1967	1100111	Приволжское		
вдхр Саратовское - с. Зольное	3500591	5327	4926	25.00	БС	Самарская область	29.02.1968	1100110	Приволжское		
вдхр Саратовское - г. Самара	3500603	5311	5005	25.00	БС	Самарская область	03.11.1967	1100111	Приволжское		
вдхр Саратовское - г. Сызрань	3500654	5309	4834	25.00	БС	Самарская область	21.07.1968	1100111	Приволжское		
вдхр Саратовское - г. Хвалынский	3500709	5230	4808	25.00	БС	Саратовская область	31.05.1968	1100111	Приволжское		
вдхр Сорочинское - г. Сорочинск, в/б	3501024	5224	5314	90.00	БС	Оренбургская область	27.05.1998	1111110	Приволжское		
оз. Средний Кабан - г. Казань	3501075	5545	4908	45.05	БС	Республика Татарстан	25.12.2012	1100000	Республики Татарстан		42
25 Бассейн Камы											
оз. Асли-Куль - с. Кулоярово	5200137	5418	5437	203.73	БС	Республика Башкортостан	15.09.1933	1101110	Башкирское		
вдхр Воткинское - с. Бабка	4500298	5705	5430	80.00	(БС)	Пермский край	02.11.1961	1101110	Уральское		
вдхр Воткинское - д. Десяtkово	4500263	5717	5521	80.00	(БС)	Пермский край	10.06.1982	1100110	Уральское		
вдхр Воткинское - с. Елово	4500271	5703	5456	80.00	(БС)	Пермский край	16.11.1961	1101110	Уральское		
вдхр Воткинское - г. Краснокамск	4500247	5805	5543	80.00	(БС)	Пермский край	04.05.1964	1101110	Уральское		
вдхр Воткинское - г. Оханск	4500255	5743	5523	80.00	(БС)	Пермский край	18.04.1964	1100110	Уральское		
вдхр Воткинское - г. Пермь	4500220	5801	5615	80.00	(БС)	Пермский край	04.05.1964	1100110	Уральское		43
вдхр Воткинское - г. Пермь (Нижняя Курья)	4500239	5801	5602	80.00	(БС)	Пермский край	04.05.1964	1100100	Уральское		44
вдхр Воткинское - г. Чайковский	4500318	5647	5407	80.00	(БС)	Пермский край	14.08.1973	1100110	Уральское		
вдхр Камское - г. Березники	4500070	5926	5641	100.00	БС-77	Пермский край	30.05.1956	1111110	Уральское		
вдхр Камское - пос. Верхнечусовские Городки	4500184	5810	5708	100.00	БС-77	Пермский край	21.05.1956	1101110	Уральское		
вдхр Камское - г. Добрянка	4500176	5827	5624	100.00	БС-77	Пермский край	17.04.1954	1100110	Уральское		
вдхр Камское - пт Ильинский	4500141	5835	5541	100.00	БС-77	Пермский край	01.05.1954	1101110	Уральское		
вдхр Камское - Камская ГЭС	4500212	5808	5620	100.00	БС-77	Пермский край	05.07.1958	1101110	Уральское		
вдхр Камское - пос. Майкор	4500097	5859	5554	100.00	БС-77	Пермский край	21.05.1956	1101110	Уральское		
вдхр Камское - с. Троица	4500204	5759	5648	100.00	БС-77	Пермский край	17.04.1954	1101110	Уральское		
вдхр Камское - д. Усть-Пожва	4500089	5903	5610	100.00	БС-77	Пермский край	07.09.1956	1101110	Уральское		

Озёрный гидрологический пост		Координаты		Отметка нуля		Субъект РФ	Дата открытия	Индентификатор	УГМС	Примечание
		широта, ГТММ	долгота, ГТТММ	высота, м	система ВИСОТ					
название	код									
вдхр Камское - г. Чермоз	4500125	5846	5610	100.00	БС-77	Пермский край	01.12.1972	1100110	Уральское	
вдхр Нижнекамское - с. Андреевка	5200145	5543	5422	62.00	БС	Республика Башкортостан	01.06.1979	1101110	Башкирское	
вдхр Нижнекамское - с. Ижевка	3500035	5558	5239	62.00	БС	Республика Татарстан	01.09.1979	1101110	Республики Татарстан	4
вдхр Нижнекамское - с. Каракулино	1500833	5600	5340	62.00	БС	Удмуртская Республика	01.05.1979	1111110	Верхне-Волжское	
вдхр Нижнекамское - с. Красный Бор	3500027	5553	5305	62.00	БС	Республика Татарстан	01.08.1979	1101110	Республики Татарстан	45
вдхр Нижнекамское - г. Менделеевск	3500043	5553	5219	62.00	БС	Республика Татарстан	10.09.1978	1101110	Республики Татарстан	4
вдхр Нижнекамское - г. Набережные Челны	3500086	5542	5218	62.00	БС	Республика Татарстан	01.12.1978	1100110	Республики Татарстан	4
вдхр Нугушское - д. Сергеево	5200161	5306	5628	199.00	БС	Республика Башкортостан	08.07.1966	1101110	Башкирское	
вдхр Павловское - с. Айдос	5200074	5541	5650	129.00	(БС)	Республика Башкортостан	19.04.1959	1101110	Башкирское	
вдхр Павловское - с. Карандель	5200058	5550	5655	129.00	(БС)	Республика Башкортостан	16.04.1960	1100110	Башкирское	
вдхр Павловское - пос. Магинск	5200102	5546	5658	129.00	(БС)	Республика Башкортостан	24.05.1975	1101110	Башкирское	
вдхр Павловское - д. Новомуллакаево	5200023	5556	5707	129.00	(БС)	Республика Башкортостан	16.04.1960	1111110	Башкирское	
вдхр Павловское - д. Хорошаево	5200082	5536	5641	129.00	(БС)	Республика Башкортостан	24.09.1960	1101110	Башкирское	
27 Бассейны рек Крыма										
вдхр Счастлиное 2-е - с. Счастлиное	4400713	4434	3404	399.99	БС-77	Республика Крым	01.01.1967	1110110	Крымское	

ПРИМЕЧАНИЯ К ТАБЛИЦЕ 1

- 1 Производились снегомерные съёмки.
- 2 С 9 декабря работал АГК-2.
- 3 Другое название водоёма – оз. Волозеро.
- 4 Работал АГК-1.
- 5 С 14 ноября работал АГК-1.
- 6 С 1952 года озеро считается частью Верхнесвирского водохранилища. АГК-1 не работал из-за неисправности оборудования.
- 7 С 1952 года озеро считается частью Верхнесвирского водохранилища.
- 8 С 1952 года озеро считается частью Верхнесвирского водохранилища. С 21 июня работал АГК-1.
- 9 С 1952 года озеро считается частью Верхнесвирского водохранилища. Работал АГК-1.
- 10 Пост не работал с 14 июня из-за отсутствия наблюдателя.
- 11 В 1937 году озеро было преобразовано в водохранилище. С 1981 года вновь считается озером вследствие разрушения плотины.
- 12 Производились наблюдения за элементами волнения на прибрежном волномерном пункте. Система высот нуля поста уточнена.
- 13 АГК-1 не работал из-за неисправности оборудования.
- 14 Работал АГК-2, с 29 июня по 31 декабря – некорректно.
- 15 Пост экспедиционного обслуживания. Работал АГК-2. С 1 января по 30 апреля и с 20 июля по 14 октября отсутствовали ежедневные наблюдения за уровнем воды из-за проблем с барботажной трубкой.
- 16 Работал АГК-2.
- 17 До 1932 года водоём – оз. Выгозеро, с 1957 года – часть Выгозерско-Ондского водохранилища.
- 18 Работал АГК-1. До 1932 года водоём – оз. Выгозеро, с 1957 года – часть Выгозерско-Ондского водохранилища.
- 19 В 1956 году озеро было преобразовано в водохранилище. С 1995 года после разрушения плотины режим водоёма близок к естественному.
- 20 С 1963 года озеро – часть Кумского водохранилища.
- 21 Работал АГК-1. До 1957 года водоём – оз. Сегозеро.
- 22 Пост на озере Среднее Куйто, ставшем в 1981 году частью водохранилища.
- 23 Пост на протоке Лусалминский пролив, ставшей в 1981 году частью водохранилища. Дата открытия поста уточнена.
- 24 Система высот нуля поста уточнена.
- 25 Работал АГК-2. Система высот нуля поста уточнена. С 1 мая по 30 ноября производились наблюдения за волнением на прибрежном волномерном пункте.
- 26 Дата открытия поста уточнена.
- 27 Статус населённого пункта изменён.
- 28 Данные наблюдений по основным гидрологическим элементам отсутствуют в связи с обмелением водоёма.
- 29 С 1 июня по 31 июля пропуск в наблюдениях из-за отсутствия наблюдателя.
- 30 Координаты поста и, в связи с переходом в БС-77, нуль поста уточнены.
- 31 Координаты поста уточнены.
- 32 Работал АГК-1. Координаты поста уточнены.
- 33 Пост возобновил работу 14 мая. Пост автономный, работал АГК-2.
- 34 Пост автономный, работал АГК-1.
- 35 С 1 мая по 1 октября работали АГК-2, ОК.
- 36 Пост пристанционный, наблюдения за элементами гидрологического режима производились силами ИТР из-за отсутствия наблюдателя. Работал АГК-2, пропуски в измерениях в период 19 – 27 сентября, 4 – 23 октября.

- 37 С 23 октября работал АГК-2.
- 38 С 8 октября работал АГК-1 в тестовом режиме.
- 39 С 21 октября пост не работал из-за отсутствия наблюдателя.
- 40 С 24 сентября работал АГК-1.
- 41 Другое название – Соколы Горы. Работал АГК-1. С 5 по 15 марта произошло обсыхание датчика, уровни за этот период недостоверны.
- 42 Пост сезонный, автономный. Работал ГРК-4. До 7 июня наблюдения не производились в связи с ремонтом контроллера и гидростатического датчика.
- 43 С 1 января по 30 апреля наблюдения не производились из-за строительных работ.
- 44 Пост сезонный. Работал с 1 мая по 30 ноября.
- 45 Работал АГК-1. С 22 сентября по 27 ноября измерения уровня не производились из-за выхода из строя датчика определения атмосферного давления.

Следующие посты из предыдущего выпуска каталога отсутствуют в таблице 1, поскольку они в отчётном году не функционировали по причине закрытия (З), консервации (К) или по другим причинам (–):

Выпуск ЕДС	Озёрный гидрологический пост		УГМС	Причина
	название	код		
6	вдхр Верхнетуломское — с. Ниванкюль	3100119	Мурманское	З

ТАБЛИЦА 2

ПУНКТЫ ГИДРОМЕТЕОРОЛОГИЧЕСКИХ НАБЛЮДЕНИЙ НА АКВАТОРИИ И ПУНКТЫ НАБЛЮДЕНИЙ ЗА ВЕТРОМ В ЗОНЕ ВОДОЁМОВ

1. В таблице представлены все озёра и водохранилища, на которых подразделения наблюдательной сети Росгидромета производили гидрометеорологические наблюдения на акватории или наблюдения за ветром в зоне водоёма в течение всего отчётного года или его части.

2. Каждому водоёму соответствуют строки таблицы, содержащие обобщённые сведения о пунктах на его акватории, на которых производились гидрометеорологические наблюдения, и пунктах в его зоне, на которых производились наблюдения за ветром. Количество строк, соответствующих водоёму, равно количеству УГМС, производивших такие наблюдения.

3. В подграфах графы «Водоём» приведены название и код водоёма, на котором производились гидрологические наблюдения на акватории или наблюдения за ветром в зоне водоёма. Код водоёма дан по системе ГГИ.

4. В трёх подграфах графы «Количество пунктов» приведены количества гидрологических вертикалей (ГВ), термических профилей (ТП) и ледовых профилей (ЛП) на акватории водоёма, на которых производились гидрометеорологические наблюдения. В четвёртой подграфе приведено количество пунктов в зоне водоёма, на которых производились наблюдения за ветром (НВ).

5. В графе «Субъект РФ» приведено название субъекта Российской Федерации, на территории которого действует УГМС, производившее наблюдения.

6. В графе «УГМС» приведено название УГМС, производившего наблюдения.

7. В графе «Примечание» приведён порядковый номер примечания, относящегося к УГМС, производившему наблюдения. Отсутствие примечания означает, что в отчётном году УГМС производило на водоёме наблюдения на указанном количестве пунктов в соответствии с программой.

8. Водоёмы в таблице расположены по выпускам ЕДС в порядке их номеров и далее – по водоёмам и УГМС в алфавитном порядке их названий.

Водоём		Субъект РФ	Количество пунктов				УГМС	Примечание
название	код		ГВ	ТП	ЛП	НВ		
1 Бассейны рек северо-восточного побережья Чёрного моря, бассейн Кубани								
вдхр Краснодарское	312002685	Краснодарский край	2	0	0	2	Северо-Кавказское	1
лим. Курчанский	312003666	Краснодарский край	1	0	0	0	Северо-Кавказское	
3 Бассейн Дона								
вдхр Воронежское	311010327	Воронежская область	0	0	1	0	Центрально-Черн.	
вдхр Цимлянское	311010422	Волгоградская область	2	0	0	0	Северо-Кавказское	2
5 Бассейны рек Балтийского моря, Ладожского и Онежского озёр								
оз. Ведлозеро	302015767	Республика Карелия	1	1	1	0	Северо-Западное	
вдхр Водлозерское	302020915	Республика Карелия	1	1	1	0	Северо-Западное	
вдхр Волозерское	302020706	Республика Карелия	1	0	1	0	Северо-Западное	3
оз. Ильмень	302022735	Новгородская область	0	0	1	1	Северо-Западное	
оз. Коробожа	302023846	Новгородская область	1	0	1	0	Северо-Западное	
оз. Ладожское	302011130	Республика Карелия	0	0	0	3	Северо-Западное	
оз. Лексозеро	302011252	Республика Карелия	0	0	0	1	Северо-Западное	
оз. Онежское	302017970	Республика Карелия	1	0	1	4	Северо-Западное	4
оз. Пелено	302023917	Новгородская область	0	0	1	0	Северо-Западное	5
вдхр Сандальское	302020146	Республика Карелия	0	0	1	0	Северо-Западное	
оз. Суоярви	302018036	Республика Карелия	0	0	1	1	Северо-Западное	6
оз. Сяберо	302027419	Ленинградская область	1	0	1	0	Северо-Западное	
оз. Сямозеро	302018986	Республика Карелия	0	0	1	0	Северо-Западное	
оз. Тулмозеро	302015479	Республика Карелия	1	1	1	0	Северо-Западное	
оз. Чудско-Псковское	304000012	Псковская область	0	0	0	2	Северо-Западное	
оз. Шугозеро	302017666	Ленинградская область	8	2	1	0	Северо-Западное	
оз. Щучье	307002058	Смоленская область	1	0	1	0	Центральное	
6 Бассейны рек Кольского полуострова								
вдхр Верхнетуломское	301009308	Мурманская область	1	1	0	0	Мурманское	7
оз. Имандра	301008256	Мурманская область	0	0	0	1	Мурманское	
оз. Ловозеро	301003852	Мурманская область	1	0	0	0	Мурманское	
вдхр Серебрянское	301009332	Мурманская область	1	0	0	0	Мурманское	8
7 Бассейны рек западного побережья Белого моря								
оз. Верхнее Куйто	302004347	Республика Карелия	1	1	1	0	Северо-Западное	
вдхр Выгозерское	302007436	Республика Карелия	1	0	1	1	Северо-Западное	9
оз. Пяозеро (вдхр Кумское)	302000636	Республика Карелия	1	0	1	1	Северо-Западное	
оз. Ругозеро	302008930	Республика Карелия	1	0	1	0	Северо-Западное	
вдхр Сегозерское	302007724	Республика Карелия	1	0	1	1	Северо-Западное	
оз. Топозеро (вдхр Кумское)	302000112	Республика Карелия	1	0	1	0	Северо-Западное	
вдхр Юшкозерское	302030029	Республика Карелия	2	1	2	1	Северо-Западное	
8 Бассейны Онеги, Северной Двины и Мезени								
оз. Долгое	303000655	Архангельская область	1	0	0	0	Северное	
оз. Кубенское	303003752	Вологодская область	0	0	1	1	Северное	10
оз. Лача	303000028	Архангельская область	1	0	0	0	Северное	10
оз. Лекшмозеро	303000403	Архангельская область	1	0	0	0	Северное	10
10 Бассейны Оби (без бассейна Иртыша), Надыма, Пура, Таза								
оз. Малые Чаны	330012220	Новосибирская область	1	0	0	0	Западно-Сибирское	
вдхр Новосибирское	330000824	Новосибирская область	13	0	0	2	Западно-Сибирское	11
оз. Телецкое	329000048	Республика Алтай	8	10	1	1	Западно-Сибирское	

Водоём		Субъект РФ	Количество пунктов				УГМС	Примечание
название	код		ГВ	ТП	ЛП	НВ		
оз. Чаны	330012760	Новосибирская область	6	0	0	1	Западно-Сибирское	
оз. Яркуль	330012334	Новосибирская область	1	0	0	0	Западно-Сибирское	
11 Бассейн Иртыша								
оз. Альменьколь	320005389	Курганская область	1	1	1	0	Уральское	
оз. Большой Камаган	320007411	Курганская область	1	1	1	0	Уральское	
оз. Итколь	320011175	Курганская область	1	1	1	0	Уральское	
оз. Малое Бутырино	331026306	Курганская область	1	1	1	0	Уральское	
12 Бассейн Енисея (без бассейна Ангары) и Пясины								
вдхр Красноярское	332029343	Красноярский край	0	8	0	2	Среднесибирское	12
вдхр Саяно-Шушенское	332029335	Красноярский край	0	5	0	2	Среднесибирское	13
13 Бассейн Ангары								
вдхр Братское	333001156	Иркутская область	2	0	2	4	Иркутское	
вдхр Иркутское	333000029	Иркутская область	0	0	0	2	Иркутское	
вдхр Усть-Илимское	333004403	Иркутская область	21	0	3	2	Иркутское	
14 Бассейн Байкала								
оз. Байкал	333000010	Иркутская область	0	0	0	14	Иркутское	
15 Бассейн Лены (верхнее течение)								
оз. Большое Еравное	335000643	Республика Бурятия	1	0	0	0	Забайкальское	
вдхр Мамаканское	335002534	Иркутская область	1	1	1	0	Иркутское	
оз. Сосновое	335000651	Республика Бурятия	1	0	0	0	Забайкальское	
16 Бассейны Лены (среднее и нижнее течение), Хатанги, Анабара, Оленёка, Яны, Индигирки, Алазеи								
вдхр Вилюйское	338002575	Республика Саха (Якутия)	32	12	0	1	Якутское	2
17 Бассейны Колымы, рек Магаданской области и Чукотского автономного округа								
оз. Джека Лондона	345000115	Магаданская область	1	0	0	1	Колымское	14
вдхр Колымское	345001514	Магаданская область	3	1	1	0	Колымское	15
21 Бассейны Усури и рек Японского моря								
оз. Ханка	342000614	Приморский край	13	0	1	2	Приморское	2
23 Бассейн Волги (верхнее течение)								
вдхр Горьковское	318000092	Нижегородская область	2	0	0	1	Верхне-Волжское	10
оз. Плещеево	318001160	Ярославская область	1	0	1	1	Центральное	
вдхр Шекснинское	318008756	Вологодская область	0	0	1	1	Северное	10
24 Бассейны Волги (среднее и нижнее течение) и Урала (верхнее течение)								
оз. Банное	322000597	Республика Башкортостан	1	1	1	0	Башкирское	
вдхр Волгоградское	321000298	Волгоградская область	0	0	0	1	Приволжское	
вдхр Волгоградское	321000298	Волгоградская область	21	2	0	1	Северо-Кавказское	16
вдхр Ириклинское	322000692	Оренбургская область	0	0	1	1	Приволжское	
вдхр Куйбышевское	321000011	Самарская область	0	0	0	1	Приволжское	
вдхр Куйбышевское	321000011	Республика Татарстан	8	0	0	0	Респ. Татарстан	2
оз. Средний Кабан	321000385	Республика Татарстан	1	0	0	0	Респ. Татарстан	17
25 Бассейн Камы								
оз. Асли-Куль	319006127	Республика Башкортостан	1	1	1	0	Башкирское	
вдхр Воткинское	319002972	Пермский край	0	0	0	2	Уральское	
вдхр Камское	319001766	Пермский край	0	0	0	2	Уральское	
вдхр Нижнекамское	319011298	Республика Татарстан	4	0	0	0	Респ. Татарстан	2
вдхр Нугушское	319011271	Республика Башкортостан	1	0	1	0	Башкирское	18

ПРИМЕЧАНИЯ К ТАБЛИЦЕ 2

- 1 Производился отбор проб воды на химический анализ и мутность.
- 2 Производился отбор проб воды на химический анализ, выполнялся химический анализ 1-го дня.
- 3 Другое название водоёма – оз. Волозеро.
- 4 С 1952 года озеро считается частью Верхнесвицкого водохранилища.
- 5 С 14 июня наблюдения на водоёме не производились.
- 6 В 1937 году озеро было преобразовано в водохранилище. С 1981 года вновь считается озером вследствие разрушения плотины.
- 7 С 20 сентября по 10 октября наблюдения на акватории не производились из-за поломки катера.
- 8 В период свободный ото льда (июнь – ноябрь) наблюдения на акватории не производились (отсутствие катера).
- 9 До 1932 года водоём – оз. Выгозеро, с 1957 года – часть Выгозерско-Ондского водохранилища.
- 10 Производился отбор проб воды на химический анализ и загрязнение, выполнялся анализ 1-го дня.
- 11 Производился отбор проб воды на химический анализ и мутность, выполнялся химический анализ 1-го дня. Также производился отбор грунта на химический анализ. На двух вертикалях в районе М Камень-на-Оби наблюдения производились только в феврале – марте.
- 12 Наблюдения на термических профилях производились с 28 мая по 16 октября. Производился отбор проб воды на химический анализ, загрязнение и мутность, выполнялся химический анализ 1-го дня.
- 13 Наблюдения на термических профилях производились с 20 апреля по 19 декабря. Производился отбор проб воды на химический анализ, выполнялся химический анализ 1-го дня.
- 14 С октября по декабрь наблюдения на вертикали за температурой воды и характеристиками льда и снега на льду были отрывочными из-за сложной ледовой обстановки и выходом из строя транспортного средства. С января по сентябрь наблюдения за температурой на вертикали не производились в связи с отсутствием квалифицированного специалиста.
- 15 Производился отбор проб воды на химический анализ и мутность, выполнялся химический анализ 1-го дня.
- 16 На вертикалях производились наблюдения за течением, отбор проб воды на химический анализ, загрязнение, мутность; выполнялся химический анализ 1-го дня. На 9 участках побережья водохранилища производились наблюдения за переформированием береговой линии.
- 17 Производился отбор проб воды на химический анализ.
- 18 Наблюдения на вертикали в безледоставный период не производились (отсутствие ангара для хранения лодки).

Следующие водоёмы из предыдущего выпуска каталога отсутствуют в таблице 2, поскольку в отчётном году на них не производились соответствующие наблюдения:

Выпуск ЕДС	Водоём		УГМС
	название	код	
12	вдхр Хантайское	332029351	Среднесибирское