

Министерство природных ресурсов и экологии Российской Федерации
Федеральная служба по гидрометеорологии и мониторингу окружающей среды
(Росгидромет)

Федеральное государственное бюджетное учреждение
«Государственный гидрологический институт»

ВОДНЫЙ КАДАСТР РОССИЙСКОЙ ФЕДЕРАЦИИ

**КАТАЛОГ
ПУНКТОВ ОЗЁРНОЙ ГИДРОЛОГИЧЕСКОЙ СЕТИ
РОСГИДРОМЕТА В 2021 ГОДУ**

Санкт-Петербург
2022

УДК 556.02

ISBN 978-5-907276-48-2

© Росгидромет, 2022

Справочное издание

ВОДНЫЙ КАДАСТР РОССИЙСКОЙ ФЕДЕРАЦИИ

КАТАЛОГ

ПУНКТОВ ОЗЁРНОЙ ГИДРОЛОГИЧЕСКОЙ СЕТИ

РОСГИДРОМЕТА В 2021 ГОДУ

СОДЕРЖАНИЕ

Предисловие.....	4
Библиография.....	5
Принятые сокращения и условные обозначения.....	6
Выпуски изданий Водного кадастра Российской Федерации.....	8
Карта-схема территориального деления Водного кадастра Российской Федерации...	9
Таблица 1. Озёрные гидрологические посты.....	10
Примечания к таблице 1.....	25
Таблица 2. Пункты гидрометеорологических наблюдений на акватории и пункты наблюдений за ветром в зоне водоёмов	27
Примечания к таблице 2.....	31
Таблица 3. Гидрологические посты на водотоках, связанных с водоёмами, на которых производились гидрометеорологические наблюдения.....	32
Примечания к таблице 3.....	55

ПРЕДИСЛОВИЕ

Каталоги пунктов гидрологических наблюдений на объектах поверхностных вод страны начали издаваться в виде отдельных справочников в конце 1970-х годов. В значительной мере это было связано с развёртыванием в то время работ по формированию единого межведомственного государственного водного кадастра (ГВК) и созданию автоматизированной информационной системы для его ведения (АИС ГВК) в соответствии с Постановлением Совета Министров СССР, принятым 1 августа 1977 года. В структуре публикуемой части ГВК, разработанной и утверждённой в то время, периодически обновляемые каталожные данные стали первым и базовым видом публикаций.

В 1978 году ВНИИГМИ-МЦД издал каталог пунктов гидрологических наблюдений на реках, каналах, озёрах, водохранилищах и морских устьях рек СССР [1, 2]. Однако, этот каталог был неполон и недостаточно информативен, а также содержал ряд неточностей. Особенно это относилось к гидрологическим постам на озёрах и водохранилищах. Информация о пунктах наблюдений на акватории водоёмов в этом каталоге вообще отсутствовала. В связи с этим, а также в связи с разработкой иной системы кодирования пунктов наблюдений на озёрах и водохранилищах, ГГИ в 1990 году издал каталог [3], содержащий сведения о пунктах наблюдений на водоёмах СССР.

В последующие годы ведение файлов каталожных данных пунктов гидрологических наблюдений осуществлялось по территории Российской Федерации в рамках ведения созданных баз данных и электронных архивов ГВК. Каталоги пунктов гидрологических наблюдений при этом в течение многих лет не переиздавались.

В 2014 году ГГИ подготовил и опубликовал новый каталог пунктов гидрологических наблюдений на озёрах и водохранилищах Российской Федерации, содержащий сведения за 2013 год [4]. По причине изменений, постоянно происходящих на озёрной гидрологической сети, такой каталог, содержащий сведения за истекший год, было решено издавать ежегодно, преследуя две цели:

- информировать потребителей о том, какие данные о режиме озёр и водохранилищ Российской Федерации могут быть получены от учреждений Росгидромета в текущем году;
- дать возможность составить представление о состоянии озёрной гидрологической сети Росгидромета в истекшем году в масштабе страны и её крупных бассейновых регионов.

В соответствии с этими целями первый и последующие выпуски ежегодного каталога включали сведения о пунктах озёрной гидрологической сети, на которых УГМС Росгидромета производили наблюдения в истекшем году – о гидрологических постах и о пунктах на акватории водоёмов. Они содержали также информацию о действовавших в том же году пунктах наблюдений Росгидромета за ветром в зоне водоёмов. Состав представленных сведений, их компоновка и порядок расположения были определены также в соответствии с этими целями. В каждом выпуске каталога отражались изменения в составе пунктов гидрологической сети Росгидромета на озёрах и водохранилищах и в программах наблюдений на них, произошедшие в истекшем году. Уточнялись географические координаты, отметки нуля и системы высот гидрологических постов. Приводились сведения об установке на постах, вводе в действие и функционировании современных автоматических измерителей уровня воды в ходе процесса модернизации гидрологической сети Росгидромета, завершившегося в настоящее время.

Выпуски каталога составлялись на основе сведений о состоянии и функционировании гидрологической сети Российской Федерации в истекшем году, ежегодно поступающих в ГГИ из всех УГМС во исполнение Распоряжения Росгидромета № 40-р от 07.06.2012. Дополнительным источником информации были программы наблюдений на водоёмах в истекшем году, ежегодно поступающие в ГГИ в соответствии

с РД 52.08.712-2008 [5]. При составлении выпусков каталога использовались созданные в ИАЦ ГВК ГГИ базы данных «ГВК-Озёра» и «ГВК-Водные ресурсы».

Предлагаемый девятый выпуск ежегодного каталога, содержащий сведения за 2021 год, значительно отличается от всех предыдущих выпусков. В каталог впервые включена таблица, содержащая сведения о гидрологических постах на водотоках, имеющих непосредственную гидрографическую связь с водоёмами. Справочная информация такого рода, собранная по всем водоёмам страны, нигде и никогда прежде не публиковалась. Другое важное отличие состоит в том, что кроме сведений об озёрной гидрологической сети, принадлежащей УГМС Росгидромета, выпуск содержит сведения о гидрологической сети иной принадлежности.

Выпуск подготовили ведущий научный сотрудник, начальник ИАЦ ГВК ФГБУ «ГГИ», кандидат физико-математических наук С. И. Гусев и ведущий инженер ИАЦ ГВК О. П. Чистякова. Руководство подготовкой и общее редактирование выпуска осуществил С. И. Гусев.

В основу данных о гидрографической связи водотоков с водоёмами положены сведения, подготовленные в прошлом гидрологическими подразделениями некоторых УГМС в ходе составления ими паспортов водоёмов, на которых производились стандартные гидрометеорологические наблюдения. Эти сведения дополнены и уточнены авторами выпуска. При этом использовались также результаты работ по развитию базы данных Международного центра данных ВМО по гидрологии озёр и водохранилищ, которые в прошлом выполнили научный сотрудник ИАЦ ГВК Е. И. Куприёнок и ведущий инженер ИАЦ ГВК Г. С. Барина.

Карту, иллюстрирующую территориальное деление страны, в соответствии с которым публикуются выпуски кадастровых изданий ЕДС и скомпонованы каталожные сведения, подготовила Г. С. Барина.

Кроме публикации средствами полиграфии, все выпуски ежегодного каталога размещаются на официальном сайте ФГБУ «ГГИ» <http://hydrology.ru> и доступны для скачивания.

БИБЛИОГРАФИЯ

1 Каталог кодов пунктов гидрологических наблюдений на реках, каналах, озёрах, водохранилищах, морях и морских устьях рек. Часть I. – Обнинск: ВНИИГМИ-МЦД, 1978. – 198 с.

2 Каталог кодов пунктов гидрологических наблюдений на реках, каналах, озёрах, водохранилищах, морях и морских устьях рек. Часть II. – Обнинск: ВНИИГМИ-МЦД, 1978. – 227 с.

3 Каталог кодов внутренних водоёмов и связанных с их изучением оперативно-производственных подразделений. – Л.: ГГИ, 1990. – 103 с.

4 Водный кадастр Российской Федерации. Каталог пунктов озёрной гидрологической сети Росгидромета в 2020 году. Ежегодное справочное издание. – СПб: ООО «РИАЛ», 2021. – 30 с.

5 РД 52.08.712-2008. Руководящий документ. Подготовка и заполнение входных документов подсистемы «Озёра и водохранилища» автоматизированной системы государственного водного кадастра. – СПб: ART-Xpress, 2008. – 146 с.

ПРИНЯТЫЕ СОКРАЩЕНИЯ И УСЛОВНЫЕ ОБОЗНАЧЕНИЯ

АГК	Автоматизированный гидрологический комплекс (тип устройств, устанавливаемых в последние годы на гидрологической сети Росгидромета по программе модернизации, предназначенных для автоматического измерения и передачи данных об уровне и/или расходе воды в реальном времени)
АГК-1	АГК для измерения уровня воды гидростатическим датчиком
АГК-2	АГК для измерения уровня воды барботажным датчиком
АГК-3	АГК для измерения уровня воды радарным датчиком
АГК-4	АГК для измерения уровня воды поплавковым датчиком
АИС ГВК	Автоматизированная информационная система государственного водного кадастра
АО	Акционерное общество
БС	Балтийская система высот
(БС)	Балтийская система высот не переуровненная
БС-77	Балтийская система высот 1977 года
в/б	Верхний бьеф
вдхр	Водоохранилище
ВНИИГМИ-МЦД	Всероссийский научно-исследовательский институт гидрометеорологической информации – Мировой центр данных
г.	Город
ГВ	Гидрологическая вертикаль
ГВК	Государственный водный кадастр (ныне Водный кадастр Российской Федерации)
ГГИ	Государственный гидрологический институт Росгидромета
гм. п.	Гидрометеорологический пост
гм. ст.	Гидрометеорологическая станция
ГП	Гидрологический пост
ГРК-4	Гидрометеорологический регистрирующий комплекс (устройство для автоматического измерения и передачи данных об уровне и температуре воды, смешанных осадках, высоте снежного покрова, температуре воздуха и почвы)
г/у	Гидроузел
ГРЭС	Гидрорециркуляционная электростанция
ГЭС	Гидроэлектростанция
д.	Деревня
ЕДС	Ежегодные данные о режиме и ресурсах поверхностных вод суши (издание Водного кадастра Российской Федерации)
з.	Заемка
зал.	Залив
ИАЦ ГВК	Информационно-аналитический центр по ведению государственного водного кадастра по разделу «Поверхностные воды» в составе ГГИ
крд	Кордон
к. п.	Курортный посёлок

лед.	Ледник
лим.	Лиман
ЛП	Ледовый профиль
м. ст.	Метеорологическая станция
н/б	Нижний бьеф
НВ	Наблюдения за ветром
о.	Остров
ОАО	Открытое акционерное общество
ОГП	Озёрный гидрологический пост
оз.	Озеро
ОК	Осадкомерный комплекс (устройство RG-50, устанавливаемое в последние годы на гидрологической сети Росгидромета по программе модернизации, предназначенное для автоматического измерения и передачи данных о жидких осадках в реальном времени)
ОКУ	Областное казённое учреждение
ООО	Общество с ограниченной ответственностью
отд.	Отделение
ПАО	Публичное акционерное общество
пгт	Посёлок городского типа
пос.	Посёлок
пр.	Протока
пр-к	Прииск
р.	Река
р. п.	Рабочий посёлок
РД	Руководящий документ
Росгидромет	Федеральная служба по гидрометеорологии и мониторингу окружающей среды Минприроды России
с.	Село
сан.	Санаторий
СВО	Состояние водного объекта
свх	Совхоз
ст.	Станция
ст-ца	Станица
СУВ	Самописец уровня воды
ТГК	Территориальная генерирующая компания
ТП	Термический профиль
ТЭК	Топливо-энергетическая компания
УГМС	Управление по гидрометеорологии и мониторингу окружающей среды (территориальный орган Росгидромета)
усл.	Условная система высот
ФГБУ	Федеральное государственное бюджетное учреждение
х.	Хутор

**ВЫПУСКИ ИЗДАНИЙ ВОДНОГО КАДАСТРА
РОССИЙСКОЙ ФЕДЕРАЦИИ**

Номер выпуска	Название выпуска *
1	Бассейны рек северо-восточного побережья Чёрного моря, бассейн Кубани
2	Бассейн Днепра (верхнее течение)
3	Бассейн Дона
4	Бассейны рек Калининградской области
5	Бассейны рек Балтийского моря, Ладожского и Онежского озёр
6	Бассейны рек Кольского полуострова
7	Бассейны рек западного побережья Белого моря
8	Бассейны Онеги, Северной Двины и Мезени
9	Бассейн Печоры
10	Бассейны Оби (без бассейна Иртыша), Надыма, Пура, Таза
11	Бассейн Иртыша
12	Бассейн Енисея (без бассейна Ангары) и Пясины
13	Бассейн Ангары
14	Бассейн Байкала
15	Бассейн Лены (верхнее течение)
16	Бассейны Лены (среднее и нижнее течение), Хатанги, Анабара, Оленёка, Яны, Индигирки, Алазеи
17	Бассейны Колымы, рек Магаданской области и Чукотского автономного округа
18	Бассейны рек Берингова моря к югу от р. Хатырка, полуострова Камчатка и Охотского моря до мыса Тайганос
19	Бассейны Амура (без бассейнов Шилки, Аргуни, Амазара), Усури (нижнее течение), Уды и Тумнина
20	Бассейны Шилки, Аргуни, Амазара
21	Бассейны Усури и рек Японского моря
22	Бассейны рек Сахалина и Курильских островов
23	Бассейн Волги (верхнее течение)
24	Бассейны Волги (среднее и нижнее течение) и Урала (верхнее течение)
25	Бассейн Камы
26	Бассейны Терека, Кумы, Сулака, Самура
27	Бассейны рек Крыма

* Серым цветом отмечены выпуски, в которых озёрная часть отсутствует

КАРТА-СХЕМА ТЕРРИТОРИАЛЬНОГО ДЕЛЕНИЯ ВОДНОГО КАДАСТРА РОССИЙСКОЙ ФЕДЕРАЦИИ

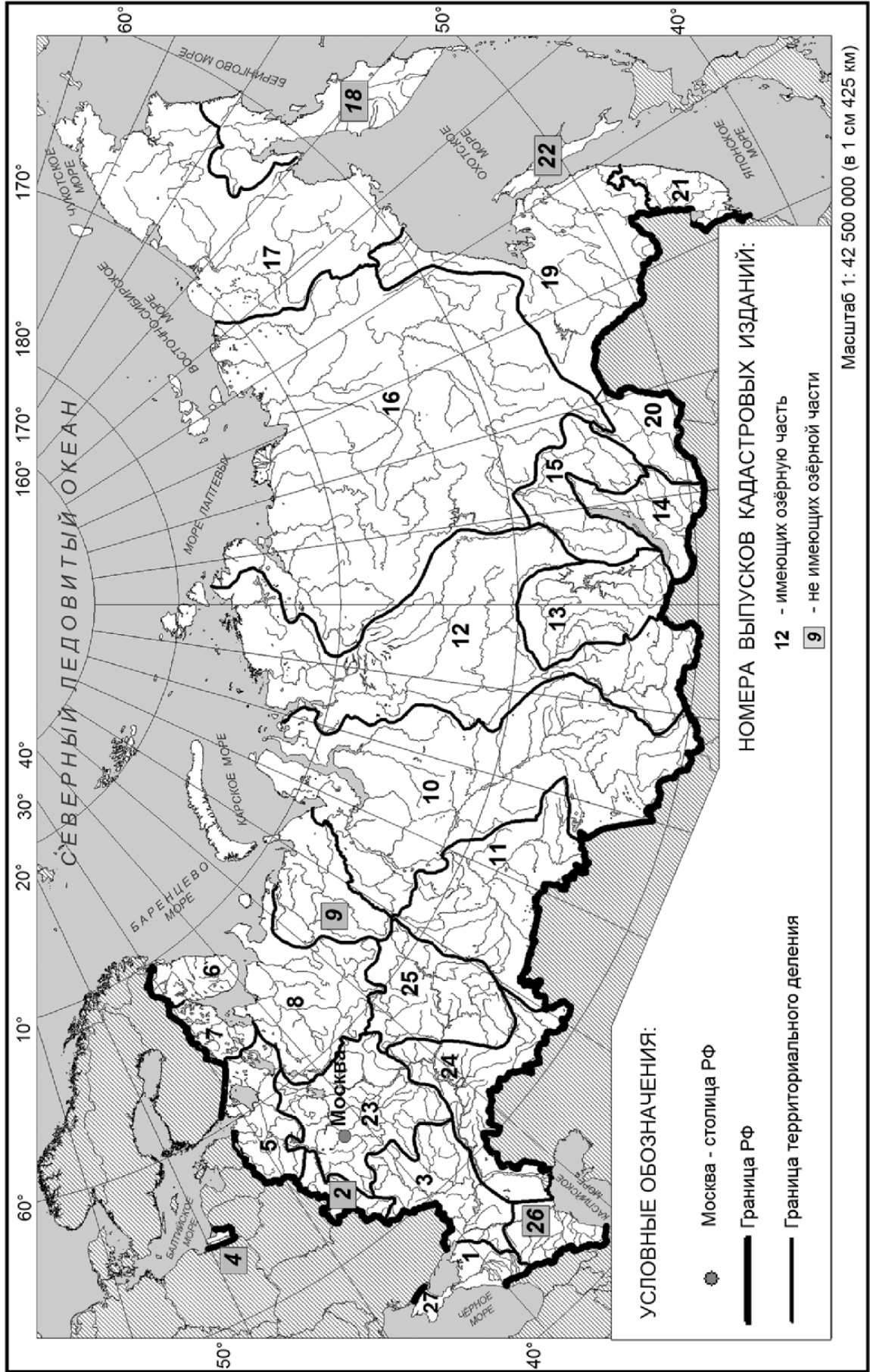


ТАБЛИЦА 1

ОЗЁРНЫЕ ГИДРОЛОГИЧЕСКИЕ ПОСТЫ

1. В таблице представлены все озёрные гидрологические посты, принадлежащие УГМС Росгидромета, а также посты иной принадлежности, функционировавшие в течение всего отчётного года или его части.

2. Каждому посту соответствует одна строка таблицы, содержащая его каталожные характеристики.

3. В подграфах графы «Озёрный гидрологический пост» приведены название поста в виде «Водоём - пункт» и код поста по системе ГГИ.

4. В подграфах графы «Координаты» приведены широта и долгота поста в виде целых чисел в форматах ГГММ и ГГГММ, где буквами «Г» обозначены градусы, а буквами «М» – минуты северной широты и восточной долготы.

5. В подграфах графы «Отметка нуля поста» приведены высота нуля поста в метрах над уровнем моря и сокращённое название системы высот, в которой она определена.

6. В графе «Дата открытия» приведена дата официального открытия поста, как озёрного.

7. В графе «Субъект РФ» приведено название субъекта Российской Федерации, на территории которого действовал пост.

8. В графе «УГМС» приведено название УГМС, в зоне деятельности которого действовал пост. Если пост не принадлежал УГМС, название УГМС дано курсивом.

9. В графе «Наблюдения» приведена в виде семизначного кода информация о том, за какими элементами режима производились наблюдения на посту в отчётном году. В этом коде каждому элементу соответствует цифра 1 при наличии наблюдений, цифра 0 – при их отсутствии. В порядке слева направо цифры соответствуют следующим элементам:

- уровень воды;
- температура воды;
- температура воздуха;
- осадки;
- СВО;
- характеристики ледяного и снежного покровов;
- уровень воды по СУВ.

Измерения средствами АГК в этом коде не учтены. Наличие таких измерений отражено в тексте соответствующего примечания.

10. В графе «Примечание» приведён порядковый номер примечания, относящегося к посту. Отсутствие примечания означает, что в течение всего года (со дня открытия, если он был открыт в отчётном году) на посту производились гидрологические наблюдения в соответствии с программой, каталожные характеристики поста не изменялись, и АГК не использовался. Если пост не принадлежал УГМС, то в примечании указана также его принадлежность.

11. Посты в таблице расположены по выпускам ЕДС в порядке номеров выпусков и далее – по водоёмам и постам в алфавитном порядке их названий.

Озёрный гидрологический пост	Координаты		Отметка нуля		Субъект РФ	Дата от-крытия	Наблюдения	УГМС	Примечание
	широта, ГТМ	долгота, ГТМ	высота, м	СИСТЕМА					
название	код								
1 Бассейны рек северо-восточного побережья Чёрного моря, бассейн Кубани									
вдхр Краснодарское - г. Краснодар	4000210	4502	3902	25.00	БС	Краснодарский край	1101110	Северо-Кавказское	01.06.1975
вдхр Краснодарское - х. Ленин	4000541	4501	3913	25.00	БС	Краснодарский край	1101110	Северо-Кавказское	18.02.2018
лим. Курчанский - г. Темрюк	4000288	4517	3728	-1.32	БС	Краснодарский край	1100110	Северо-Кавказское	01.06.1970
3 Бассейн Дона									
вдхр Береславское - пос. Береславка	4000332	4838	4404	59.92	БС	Волгодонская область	1101110	Северо-Кавказское	01.07.1953
вдхр Весёловское - х. Дальний	4000158	4707	4110	9.00	БС	Ростовская область	1111110	Северо-Кавказское	01.07.1972
вдхр Воронежское - Воронежский г/у, в/б	4900041	5133	3908	87.72	БС	Воронежская область	1000000	Центрально-Чернозёмное	16.08.1972
вдхр Воронежское - г. Воронеж	4900025	5140	3914	87.72	БС	Воронежская область	1110110	Центрально-Чернозёмное	31.03.1972
вдхр Матёрское - г. Грязи	4900068	5230	4000	101.39	БС	Липецкая область	1110110	Центрально-Чернозёмное	10.10.1976
вдхр Матёрское - Матёрский г/у, в/б	4900084	5237	3943	101.39	БС	Липецкая область	1000000	Центрально-Чернозёмное	01.01.1977
вдхр Матёрское - с. Ярково	4900076	5235	3950	105.35	БС	Липецкая область	1111110	Центрально-Чернозёмное	15.08.1978
вдхр Пролетарское - ОГП Правый Остров	4000123	4600	4326	9.00	БС	Ставропольский край	1111110	Северо-Кавказское	28.08.1967
вдхр Цимлянское - г. Калачна-Дону	4000052	4841	4331	28.00	БС	Волгодонская область	1101111	Северо-Кавказское	01.01.1952
вдхр Цимлянское - х. Красноярский	4000095	4754	4304	28.00	БС	Волгодонская область	1101110	Северо-Кавказское	01.10.1952
вдхр Цимлянское - с. Ложки	4000060	4826	4321	28.00	БС	Волгодонская область	1101111	Северо-Кавказское	07.04.1953
вдхр Цимлянское - пгт Нижний Чир	4000079	4820	4307	28.00	БС	Волгодонская область	1101110	Северо-Кавказское	01.01.1952
вдхр Цимлянское - х. Суворовский	4000087	4813	4303	28.00	БС	Волгодонская область	1101110	Северо-Кавказское	01.01.1952
вдхр Цимлянское - Цимлянская ГЭС, в/б	4000036	4737	4207	28.00	БС	Ростовская область	1111111	Северо-Кавказское	01.03.1952
5 Бассейны рек Балтийского моря, Ладожского и Онежского озёр									
оз. Валдайское - г. Валдай	3901578	5758	3315	190.53	БС	Новгородская область	1111110	Северо-Западное	28.10.1935
оз. Ведлозеро - с. Ведлозеро	3900692	6134	3249	76.03	БС	Республика Карелия	1111110	Северо-Западное	01.11.1934
вдхр Водлозерское - д. Куганаволок	3901117	6214	3653	135.06	БС	Республика Карелия	1101110	Северо-Западное	01.11.1938
вдхр Волозерское - пгт Повенец	3900641	6255	3454	100.97	БС	Республика Карелия	1100110	Северо-Западное	01.01.1983
вдхр Волховское - VI ГЭС, в/б	3901500	5955	3220	0.00	абс.	Ленинградская область	1000000	Северо-Западное	01.04.1944
оз. Вялец - д. Колмошино	3901551	5848	3359	168.96	БС	Новгородская область	1000000	Северо-Западное	01.04.1929
оз. Ильмень - д. Войцы	3900136	5821	3138	15.00	БС	Новгородская область	1100110	Северо-Западное	01.01.1910

Озёрный гидрологический пост		Координаты		Отметка нуля		Субъект РФ	Дата от-крытия	Наблюдения	УГМС	Примечание
		широта, ГТМ	долгота, ГТМ	высота, м	СИСТЕМА					
название	код									
оз. Ильмень - д. Козынево	3900187	5824	3113	15.00	БС	Новгородская область	01.12.1983	1100110	Северо-Западное	
оз. Ильмень - д. Коростынь	3900152	5811	3100	15.00	БС	Новгородская область	01.01.1919	1111110	Северо-Западное	
оз. Коробожа - с. Устрека	3901263	5838	3433	143.19	БС	Новгородская область	02.09.1943	1111110	Северо-Западное	
оз. Ладожское - о. Валаам	3900049	6123	3057	0.00	БС	Республика Карелия	01.01.1859	1100110	Северо-Западное	5
оз. Ладожское - д. Сторожно	3900065	6032	3237	0.00	БС	Ленинградская область	12.10.1945	1111110	Северо-Западное	
оз. Лекозеро - с. Реболы	3900554	6350	3049	173.60	БС	Республика Карелия	21.09.1932	1100110	Северо-Западное	
оз. Лендерское - пос. Лендеры	3900609	6325	3111	145.06	БС	Республика Карелия	01.10.1974	1101110	Северо-Западное	5
оз. Онежское - пт Вознесенье	3900771	6101	3529	31.80	БС	Ленинградская область	13.08.1876	1111110	Северо-Западное	10
оз. Онежское - г. Кондопога	3900720	6212	3418	31.80	БС	Республика Карелия	30.07.1934	1100110	Северо-Западное	11
оз. Онежское - д. Лонгасы	3900739	6159	3513	31.80	БС	Республика Карелия	15.09.1930	1101110	Северо-Западное	11
оз. Онежское - о. Маячный	3900747	6149	3515	31.80	БС	Республика Карелия	26.10.1962	1101110	Северо-Западное	11
оз. Онежское - г. Медвежьегорск	3900617	6254	3427	31.80	БС	Республика Карелия	01.12.1945	1100110	Северо-Западное	11
оз. Онежское - г. Петрозаводск	3900712	6147	3424	31.80	БС	Республика Карелия	17.06.1883	1100110	Северо-Западное	11
оз. Охват - ст. Охват	3901393	5646	3227	214.60	БС	Тверская область	14.09.1929	1111110	Центральное	
вдхр Сандальское - д. Тивдия	3901089	6236	3358	59.55	БС	Республика Карелия	06.06.1945	1100110	Северо-Западное	5
оз. Суоярви - г. Суоярви	3900948	6206	3223	134.62	БС	Республика Карелия	02.10.1940	1100110	Северо-Западное	12
оз. Сяберо - д. Сяберо	3901318	5847	2909	44.83	БС	Ленинградская область	26.12.1935	1111110	Северо-Западное	
оз. Сямозеро - д. Сямозеро	3900972	6153	3317	106.10	БС	Республика Карелия	12.07.1925	1111110	Северо-Западное	
оз. Тулмозеро - с. Колпатсельга	3902429	6141	3215	74.96	БС	Республика Карелия	01.01.1989	1101110	Северо-Западное	
оз. Чудско-Псковское (Псковское) - о. Залита	3901594	5801	2804	28.00	БС	Псковская область	14.10.1928	1101110	Северо-Западное	13
оз. Чудско-Псковское (Чудское) - д. Раскопель	3901606	5828	2747	28.00	БС	Псковская область	19.10.1906	1111110	Северо-Западное	
оз. Шугозеро - д. Ульяница	3900101	5957	3412	73.39	БС	Ленинградская область	26.12.1968	1111110	Северо-Западное	5
оз. Щучье - с. Щучье	3901369	5545	3209	175.86	БС	Смоленская область	01.07.1930	1111110	Центральное	
6 Бассейны рек Кольского полуострова										
вдхр Верхнетериберское - плотина	3100273	6901	3502	132.00	БС-77	Мурманская область	10.08.1984	1000000	Мурманское	14
вдхр Верхнетулумское - пт Верхнетулумский	3100135	6837	3143	71.12	БС-77	Мурманская область	22.12.1965	1100110	Мурманское	
оз. Имандра - пт Зашеек	3100561	6724	3233	125.64	БС-77	Мурманская область	27.12.1930	1100110	Мурманское	

Озёрный гидрологический пост		Координаты		Отметка нуля		Субъект РФ	Дата от-крытия	Наблюдения	УГМС	Примечание
название	код	широта, ГТМ	долгота, ГТМ	высота, м	СИСТЕМА ВЫСОТ					
						оз. Имандра - ст. Хибины	3100632	6740	3314	125.15
оз. Куэтс-Ярви - пгт Никель	3100048	6925	3011	18.69	БС-77	Мурманская область	10.02.1948	1100110	Мурманское	
оз. Ловозеро - с. Ловозеро	3100336	6759	3505	152.88	БС-77	Мурманская область	16.07.1932	1100110	Мурманское	15
вдхр Нижнетерибское - плотина	3100884	6908	3508	22.00	БС-77	Мурманская область	30.09.1987	1000000	Мурманское	14
вдхр Нижнетуломское - пгт Мурмаши	3100178	6849	3248	15.72	(БС)	Мурманская область	01.01.1937	1000000	Мурманское	14
вдхр Нижнетуломское - с. Падун	3100143	6836	3149	14.00	(БС)	Мурманская область	14.09.1963	1100100	Мурманское	
оз. Пермусозеро - г. Оленегорск	3100754	6809	3319	140.05	БС-77	Мурманская область	22.10.1933	1100110	Мурманское	16
вдхр Пиренгское - плотина	3100703	6733	3218	130.00	(БС)	Мурманская область	01.01.1938	1000000	Мурманское	14
оз. Пулозеро - ст. Пулозеро	3100222	6821	3318	115.75	БС-77	Мурманская область	20.10.1927	1111110	Мурманское	
вдхр Серебрянское - пос. Серебрянский	3100387	6850	3535	145.00	(БС)	Мурманская область	10.03.1970	1100111	Мурманское	15
вдхр Серебрянской ГЭС-2 - 0.6 км выше плотины	3100395	6859	3544	33.00	(БС)	Мурманская область	24.03.1970	1000000	Мурманское	14
оз. Умбозеро - исток р. Умба	3100431	6733	3420	148.93	БС-77	Мурманская область	13.05.1931	1111110	Мурманское	
7 Бассейны рек западного побережья Белого моря										
оз. Верхнее Куйто - с. Вокнаволок	3900329	6457	3033	101.76	БС	Республика Карелия	18.07.1952	1101110	Северо-Западное	
вдхр Выгозерское - пгт Надвоицы	3900459	6352	3420	87.70	БС	Республика Карелия	01.01.1934	1101110	Северо-Западное	17
вдхр Выгозерское - пос. Полга	3900467	6342	3454	87.70	БС	Республика Карелия	05.09.1959	1101110	Северо-Западное	17
вдхр Выгозерское - зал. Телекинский	3900483	6312	3453	87.70	БС	Республика Карелия	09.10.1945	1101110	Северо-Западное	17
вдхр Иовское - пос. Зареченск	3100789	6638	3118	70.22	БС-77	Мурманская область	11.09.1960	1100110	Мурманское	
вдхр Княжегубское - с. Ковдозеро	3100825	6646	3134	33.29	БС-77	Мурманская область	22.02.1955	1111110	Мурманское	
оз. Ондозеро - д. Ондозеро	3900546	6353	3306	117.99	БС	Республика Карелия	19.06.1945	1100110	Северо-Западное	18
вдхр Ондское - Ондская ГЭС, в/б	3902496	6355	3411	87.70	БС	Республика Карелия	09.03.1956	1000000	Северо-Западное	19
оз. Пяозеро (вдхр Кумское) - д. Зашеек	3900231	6615	3107	107.29	БС	Республика Карелия	09.02.1931	1100110	Северо-Западное	20
оз. Ругозеро - с. Ругозеро	3900538	6405	3247	129.16	БС	Республика Карелия	27.04.1945	1100110	Северо-Западное	
вдхр Сегозерское - с. Паданы	3900589	6316	3325	113.70	БС	Республика Карелия	02.08.1915	1100110	Северо-Западное	21
оз. Топозеро (вдхр Кумское) - пос. Кестеньга	3900282	6553	3149	107.17	БС	Республика Карелия	03.07.1925	1101110	Северо-Западное	20
вдхр Юшкозерское - пгт Калевала	3900345	6512	3111	99.86	БС	Республика Карелия	07.07.1925	1100110	Северо-Западное	22
вдхр Юшкозерское - пос. Луусалма	3900361	6503	3134	99.86	БС	Республика Карелия	18.09.1969	1101110	Северо-Западное	23

Озёрный гидрологический пост	Координаты		Отметка нуля		Субъект РФ	Дата от-крытия	Наблюдения	УГМС	Примечание
	широта, ГТММ	долгота, ГТММ	высота, м	СИСТЕМА					
название	код								
8 Бассейны Онеги, Северной Двины и Мезени									
оз. Долгое - с. Вершино	3800487	6205	3812	82.16	БС-77	Архангельская область	01.08.1995	1101110	Северное
оз. Кубенское - д. Коробово	3800085	5938	3918	107.21	БС	Вологодская область	01.01.1931	1100110	Северное
оз. Кубенское - д. Пески	3800164	5949	3904	107.62	БС	Вологодская область	14.01.1913	1101110	Северное
оз. Лача - с. Нокола	3800026	6113	3856	115.77	БС-77	Архангельская область	25.07.1917	1101110	Северное
оз. Лекшмозеро - с. Орлово	3800113	6143	3803	154.51	БС-77	Архангельская область	26.08.1964	1101110	Северное
10 Бассейны Оби (без бассейна Иртыша), Надыма, Пура, Таза									
оз. Белое - д. Корнилово	2700130	5533	8938	300.82	БС	Красноярский край	13.08.1933	1111110	Среднесибирское
оз. Большое - с. Парная	2700157	5517	8915	403.26	БС	Красноярский край	16.08.1932	1111110	Среднесибирское
оз. Большое Островное - с. Мамонтово	2000195	5242	8137	197.81	БС-77	Алтайский край	04.09.1959	1111110	Западно-Сибирское
оз. Большое Яровое - г. Яровое	2000207	5254	7835	73.36	(БС)	Алтайский край	25.08.1963	1100110	Западно-Сибирское
оз. Большой Берчикуль - с. Берчикуль	2000187	5538	8818	324.05	(БС)	Кемеровская область	12.04.1961	1111110	Западно-Сибирское
вдхр Гилевское - с. Корболиха	2000065	5106	8158	284.00	БС-77	Алтайский край	11.10.1979	1111110	Западно-Сибирское
оз. Индёр - с. Индёр	2000353	5431	7959	134.13	БС-77	Новосибирская область	04.08.1946	1111110	Западно-Сибирское
оз. Карачи - пос. Озеро-Карачи	2000361	5521	7657	103.23	БС-77	Новосибирская область	01.10.1934	1111110	Западно-Сибирское
оз. Кучукское - птт Благовещенка	2000215	5247	7948	96.97	(БС)	Алтайский край	10.06.1958	1111110	Западно-Сибирское
оз. Малые Чаны - Д. Городище	2000337	5438	7803	103.03	БС-77	Новосибирская область	27.09.1933	1111110	Западно-Сибирское
вдхр Новосибирское - о. Дальний	2000128	5428	8216	107.50	(БС)	Новосибирская область	01.07.1980	1100110	Западно-Сибирское
вдхр Новосибирское - с. Завьялово	2000136	5430	8225	107.50	(БС)	Новосибирская область	23.06.1958	1111110	Западно-Сибирское
вдхр Новосибирское - г. Новосибирск, в/б	2000160	5451	8258	107.50	(БС)	Новосибирская область	01.01.1958	1100110	Западно-Сибирское
вдхр Новосибирское - птт Ордынское	2000081	5422	8155	107.50	(БС)	Новосибирская область	01.01.1958	1100110	Западно-Сибирское
вдхр Новосибирское - с. Сосновка	2000152	5441	8257	107.50	(БС)	Новосибирская область	01.01.1958	1111110	Западно-Сибирское
вдхр Новосибирское - с. Спирино	2000073	5408	8133	107.50	(БС)	Новосибирская область	01.01.1958	1111110	Западно-Сибирское
оз. Сартлан - д. Кармакла	2000396	5458	7824	107.81	БС-77	Новосибирская область	08.10.1931	1111110	Западно-Сибирское
оз. Телецкое - с. Артыбаш	2000014	5147	8716	431.85	БС-77	Республика Алтай	05.09.1927	1111110	Западно-Сибирское
оз. Телецкое - крд Кокши	2000030	5135	8741	431.85	БС-77	Республика Алтай	09.09.1966	1111110	Западно-Сибирское
оз. Телецкое - Кыгинский залив	2000049	5122	8750	431.85	БС-77	Республика Алтай	01.08.1929	1111110	Западно-Сибирское

Озёрный гидрологический пост		Координаты		Отметка нуля		Субъект РФ	Дата от-крытия	Наблюдения	УГМС	Примечание
название	код	широта, ГТТМ	долгота, ГТТМ	высота, м	СИСТЕМА ВЫСОТ					
оз. Телещое - пос. Яйло	2000022	5146	8736	431.85	БС-77	Республика Алтай	10.07.1931	1100110	Западно-Сибирское	26
оз. Убинское - с. Чёрный Мыс	2000408	5532	8005	134.19	БС-77	Новосибирская область	24.09.1929	1111110	Западно-Сибирское	
оз. Урюм - д. Михайловка	2000388	5434	7833	104.18	БС-77	Новосибирская область	11.08.1946	1111110	Западно-Сибирское	
оз. Учум - к. п. Учум	2700173	5505	8942	367.22	БС	Красноярский край	18.08.1975	1100110	Среднесибирское	
оз. Чаны - д. Квашино	2000290	5500	7751	103.03	БС-77	Новосибирская область	21.08.1898	1100110	Западно-Сибирское	
оз. Чаны - с. Таган	2000310	5458	7719	103.03	БС-77	Новосибирская область	28.06.1960	1111110	Западно-Сибирское	
оз. Яркуль - с. Яркуль	2000329	5438	7723	103.03	БС-77	Новосибирская область	30.06.1960	1111110	Западно-Сибирское	
11 Бассейн Иртыша										
оз. Альменьколь - с. Альменево	4500421	5457	6334	170.29	БС-77	Курганская область	19.09.1963	1101110	Уральское	27
оз. Андреевское - пос. Боровский	3200052	5702	6544	51.81	БС	Тюменская область	26.02.1962	1101010	Обь-Иртышское	
оз. Аргаяш - пгт Аргаяш	4500499	5529	6054	241.83	(БС)	Челябинская область	20.10.1933	1111110	Уральское	
оз. Большое Бердюжье - с. Бердюжье	3200060	5548	6818	123.76	БС	Тюменская область	17.08.1959	1100010	Обь-Иртышское	27
оз. Большой Камаган - с. Большой Камаган	4500405	5555	6506	138.65	БС	Курганская область	01.12.1979	1101110	Уральское	
оз. Жарылдыколь - отд. №3 свх Алаботинский	3200079	5356	7346	45.00	усл.	Омская область	09.06.1978	1101010	Обь-Иртышское	
оз. Ик - р. п. Крутинка	3200087	5603	7133	98.62	БС	Омская область	05.12.1950	1100010	Обь-Иртышское	27
оз. Итколь - с. Житниковское	4500456	5554	6446	46.00	усл.	Курганская область	17.10.1981	1101110	Уральское	
оз. Калькуль - с. Новокарасук	3200095	5616	7150	97.79	БС	Омская область	07.07.1977	1101010	Обь-Иртышское	
оз. Кундравинское - с. Кундравы	4500464	5450	6013	373.59	(БС)	Челябинская область	01.11.1957	1101110	Уральское	
оз. Малое Бутырино - с. Бутырино	4500649	5530	6809	129.47	БС	Курганская область	18.07.1959	1101110	Уральское	27
оз. Оглухино - с. Оглухино	3200115	5552	7147	117.48	БС	Омская область	01.03.1961	1101010	Обь-Иртышское	
оз. Пресное - с. Сладково	3200123	5532	7020	127.80	БС	Тюменская область	13.10.1959	1100010	Обь-Иртышское	27
оз. Сингуль - с. Сингуль Татарский	3200158	5635	6602	43.50	усл.	Тюменская область	28.06.1976	1101010	Обь-Иртышское	
оз. Смолино - г. Челябинск	4500535	5504	6125	212.96	(БС)	Челябинская область	01.07.1960	1100110	Уральское	
оз. Среднее Тарманское - д. Яманово	3200403	5722	6522	57.90	БС	Тюменская область	01.09.1959	1101010	Обь-Иртышское	
оз. Тенис - д. Усть-Логатка	3200391	5613	7159	97.47	БС-77	Омская область	11.06.1990	1101010	Обь-Иртышское	
оз. Тобол-Кушлы - д. Десподзиновка	3200182	5542	7310	2.31	усл.	Омская область	01.03.1961	1101010	Обь-Иртышское	
оз. Тургояк - пгт Тургояк	4500519	5509	6007	318.90	(БС)	Челябинская область	15.06.1950	1101110	Уральское	27

Озёрный гидрологический пост	код	Координаты		Отметка нуля		Субъект РФ	Дата от-крытия	Наблюдения	УГМС	Примечание
		широта, ГТТМ	долгота, ГТТМ	высота, м	СИСТЕМА ВЫСОТ					
оз. Увильды - пос. Увильды	4500480	5531	6035	275.90	БС	Челябинская область	22.08.1945	1100110	Уральское	
оз. Чебаркуль - г. Чебаркуль	4500472	5458	6021	319.89	БС	Челябинская область	01.01.1940	1101110	Уральское	
оз. Янтыково - д. Янтык	3200190	5719	6552	52.00	усл.	Тюменская область	04.07.1971	1100010	Обь-Иртышское	28
12 Бассейн Енисея (без бассейна Ангары) и Пясины										
оз. Азас - з. Азас	2700027	5224	9627	45.00	усл.	Республика Тыва	01.07.1963	1111110	Среднесибирское	
оз. Большое Кызыкульское - с. Большая Иня	2700114	5344	9208	345.56	БС-77	Красноярский край	04.12.1979	1101110	Среднесибирское	
вдхр Красноярское - зап. Бируса	2700603	5551	9214	225.00	БС-77	Красноярский край	01.12.1999	1100110	Среднесибирское	
вдхр Красноярское - г. п. Вознесенка	2700323	5526	9226	225.00	БС	Красноярский край	01.12.1969	1111110	Среднесибирское	
вдхр Красноярское - р. п. Енисей	2700307	5503	9122	225.00	БС	Красноярский край	25.08.1967	1101110	Среднесибирское	
вдхр Красноярское - р. п. Лебяжье	2700279	5412	9135	225.00	БС	Красноярский край	10.07.1969	1100110	Среднесибирское	
вдхр Красноярское - д. Новая Бахта	2700331	5542	9222	225.00	БС	Красноярский край	06.02.1967	1101110	Среднесибирское	
вдхр Красноярское - пгт Новосёлово	2700295	5459	9100	225.00	БС	Красноярский край	13.06.1967	1100110	Среднесибирское	
вдхр Красноярское - р. п. Приморск	2700315	5512	9154	225.00	БС	Красноярский край	01.05.1967	1111110	Среднесибирское	
вдхр Красноярское - пгт Усть-Абакан	2700260	5351	9123	225.00	БС-77	Республика Хакасия	10.01.1970	1100110	Среднесибирское	
вдхр Красноярское - зап. Шумиха	2700670	5556	9217	225.00	БС-77	Красноярский край	30.06.2011	1100110	Среднесибирское	23
вдхр Курейское - пгт Светлогорск	2700646	6655	8821	75.00	БС	Красноярский край	21.07.1987	1111110	Среднесибирское	
оз. Някшингда - м. ст. Агата	2700390	6655	9329	269.83	БС-77	Красноярский край	01.01.1963	1100110	Среднесибирское	29
вдхр Саяно-Шушенское - г. п. Джойская Сосновка	2700244	5247	9113	450.00	БС-77	Красноярский край	01.09.1982	1111110	Среднесибирское	
вдхр Саяно-Шушенское - устье р. Казыр-Сук	2700228	5234	9223	450.00	БС-77	Красноярский край	29.09.1984	1111110	Среднесибирское	13
вдхр Саяно-Шушенское - устье р. Пашкина	2700236	5237	9145	450.00	БС-77	Красноярский край	04.11.1983	1111110	Среднесибирское	
вдхр Саяно-Шушенское - Плавбаза	2700689	5249	9121	450.00	БС-77	Красноярский край	01.11.2012	1000000	Среднесибирское	9
вдхр Саяно-Шушенское - м. ст. Усть-Уса	2700201	5203	9209	450.00	БС-77	Красноярский край	01.01.1983	1100110	Среднесибирское	
оз. Тиберкуль - пос. Тиберкуль	2700078	5345	9402	44.00	усл.	Красноярский край	23.12.1962	1111110	Среднесибирское	
вдхр Хантайское - пгт Снежногорск	2700461	6806	8746	51.62	БС-77	Красноярский край	22.04.1970	1100111	Среднесибирское	
оз. Чагытай - г. п. Чагытай	2700583	5101	9441	45.00	усл.	Республика Тыва	01.11.1990	1111110	Среднесибирское	
оз. Шира - к. п. Жемчужный	2700094	5430	9010	348.19	БС	Республика Хакасия	27.08.1932	1100110	Среднесибирское	

Озёрный гидрологический пост	код	Координаты		Отметка нуля		Субъект РФ	Дата от-крытия	Наблюдения	УГМС	Примечание
		широта, ГТМ	долгота, ГТМ	высота, м	СИСТЕМА ВЫСОТ					
13 Бассейн Ангары										
вдхр Богучанское – зал. Проспихина	2700725	5834	9912	207.00	БС-77	Красноярский край	01.05.2017	1000000	Среднесибирское	9
вдхр Братское - пгт Балаганск	2200356	5400	10304	392.00	БС	Иркутская область	08.11.1962	1100110	Иркутское	
вдхр Братское - ГЭС Братская, в/б	2200419	5617	10144	392.00	БС	Иркутская область	02.09.1961	1100110	Иркутское	
вдхр Братское - ОГП Братская Када	2200435	5503	10206	392.00	БС	Иркутская область	30.10.1962	1111110	Иркутское	
вдхр Братское - пос. Быково	2200348	5331	10320	392.00	БС	Иркутская область	01.05.1964	1111110	Иркутское	
вдхр Братское - с. Калтук	2200451	5541	10145	392.00	БС	Иркутская область	14.10.1961	1100110	Иркутское	
вдхр Братское - пос. Наратай	2200400	5608	10220	392.00	БС	Иркутская область	16.09.1961	1101110	Иркутское	
вдхр Братское - с. Подволочное	2200372	5512	10322	392.00	БС	Иркутская область	21.04.1962	1100110	Иркутское	
вдхр Братское - г. Свирск	2200321	5305	10321	392.00	БС	Иркутская область	11.04.1966	1111110	Иркутское	
вдхр Братское - с. Тангуй	2200478	5523	10102	392.00	БС	Иркутская область	21.04.1965	1100110	Иркутское	
вдхр Братское - г. Усолье-Сибирское 2-е	2200707	5245	10341	392.00	БС	Иркутская область	01.09.1988	1100110	Иркутское	
вдхр Иркутское - р. п. Большая Речка	2200522	5156	10443	452.00	БС	Иркутская область	01.01.1958	1100110	Иркутское	
вдхр Иркутское - Иркутская ГЭС, в/б	2200549	5214	10418	452.00	БС	Иркутская область	01.01.1958	1100101	Иркутское	13
вдхр Иркутское - гм. ст. Исток Ангары	2200506	5152	10449	452.00	БС	Иркутская область	01.08.1959	1100110	Иркутское	
вдхр Иркутское - пос. Никола	2200514	5153	10450	452.00	БС	Иркутская область	27.07.1958	1100110	Иркутское	
вдхр Иркутское - пос. Патроны	2200530	5208	10428	452.00	БС	Иркутская область	04.12.1956	1100110	Иркутское	
вдхр Иркутское - пгт Приморский	2200723	5210	10413	452.00	БС	Иркутская область	01.07.1981	1100110	Иркутское	
вдхр Усть-Илимское - пос. Брусничный	2200652	5715	10311	290.00	БС	Иркутская область	27.07.1976	1111110	Иркутское	
вдхр Усть-Илимское - с. Дубынино	2200565	5636	10148	290.00	БС	Иркутская область	02.05.1976	1101110	Иркутское	
вдхр Усть-Илимское - с. Ершово	2200581	5707	10218	290.00	БС	Иркутская область	20.10.1974	1100110	Иркутское	
вдхр Усть-Илимское - пос. Заморский	2200644	5706	10313	290.00	БС	Иркутская область	24.06.1980	1111110	Иркутское	
вдхр Усть-Илимское - пос. Игирма	2200636	5700	10336	290.00	БС	Иркутская область	24.11.1974	1111110	Иркутское	
вдхр Усть-Илимское - р. п. Новая Игирма	2200679	5707	10357	290.00	БС	Иркутская область	17.03.1976	1100110	Иркутское	
вдхр Усть-Илимское - пос. Суворовский	2200628	5629	10355	290.00	БС	Иркутская область	10.01.1976	1111110	Иркутское	
вдхр Усть-Илимское - ГЭС Усть-Илимская, в/б	2200601	5758	10242	290.00	БС	Иркутская область	01.01.1975	1100110	Иркутское	

Озёрный гидрологический пост	Координаты		Отметка нуля		Субъект РФ	Дата от-крытия	Наблюдения	УГМС	Примечание
	широта, ГТМ	долгота, ГТМ	высота, м	СИСТЕМА ВЫСОТ					
название	код								
14 Бассейн Байкала									
оз. Арахлей - с. Преображенка	1800063	5212	11249	963.10	БС	Забайкальский край	22.12.1953	1111110	Забайкальское
оз. Байкал - г. Бабушкин	2200163	5143	10551	453.27	(БС)	Республика Бурятия	01.05.1931	1100110	Иркутское
оз. Байкал - р. п. Байкал	2200234	5152	10449	453.27	(БС)	Иркутская область	12.01.1922	1100110	Иркутское
оз. Байкал - г. Байкальск	2200198	5139	10408	453.27	(БС)	Иркутская область	01.07.1965	1100110	Иркутское
оз. Байкал - с. Байкальское	2200084	5520	10911	453.27	(БС)	Республика Бурятия	01.01.1958	1111110	Иркутское
оз. Байкал - пос. Большое Голоустное	2200033	5202	10525	453.27	(БС)	Иркутская область	01.11.1940	1100110	Иркутское
оз. Байкал - о. Большой Ушканий	2200242	5351	10835	453.27	(БС)	Республика Бурятия	15.08.1951	1100110	Иркутское
оз. Байкал - пос. Давша	2200112	5420	10932	453.27	(БС)	Республика Бурятия	01.03.1963	1100110	Иркутское
оз. Байкал - р. п. Култук	2200218	5143	10342	453.27	(БС)	Иркутская область	15.12.1963	1100111	Иркутское
оз. Байкал - с. Маритуй	2200226	5147	10414	453.27	(БС)	Иркутская область	10.10.1932	1111110	Иркутское
оз. Байкал - р. п. Нижнеангарск	2200092	5547	10933	453.27	(БС)	Республика Бурятия	01.03.1935	1100110	Иркутское
оз. Байкал - Песчаная бухта	2200041	5217	10542	453.27	(БС)	Иркутская область	01.06.1931	1111110	Иркутское
оз. Байкал - д. Сарма	2200068	5306	10650	453.27	(БС)	Иркутская область	01.01.1963	0100110	Иркутское
оз. Байкал - гм. ст. Солнечная	2200076	5402	10816	453.27	(БС)	Иркутская область	05.08.1951	1100110	Иркутское
оз. Байкал - с. Сухая	2200155	5234	10708	453.27	(БС)	Республика Бурятия	01.02.1965	0100110	Иркутское
оз. Байкал - пгт Танхой	2200171	5134	10507	453.27	(БС)	Республика Бурятия	08.09.1940	1100110	Иркутское
оз. Байкал - гм. ст. Томпа	2200104	5507	10945	453.27	(БС)	Республика Бурятия	17.08.1948	1100110	Иркутское
оз. Байкал - с. Турка	2200147	5257	10814	453.27	(БС)	Республика Бурятия	23.10.1976	1111110	Забайкальское
оз. Байкал - гм. ст. Узур	2200250	5319	10744	453.27	(БС)	Иркутская область	12.03.1952	1100111	Иркутское
оз. Байкал - пос. Усть-Баргузин	2200139	5325	10901	453.27	(БС)	Республика Бурятия	21.07.1978	0010000	Забайкальское
оз. Байкал - р. п. Хужир	2200269	5312	10720	453.27	(БС)	Иркутская область	01.01.1964	1100110	Иркутское
оз. Гусиное - с. Гусиное Озеро	1800047	5107	10617	549.55	БС	Республика Бурятия	29.09.1950	1111110	Забайкальское
оз. Котокельское - пос. Исток	1800020	5252	10813	453.96	БС	Республика Бурятия	27.09.1984	1111110	Забайкальское
оз. Шакшинское - с. Беклемишево	1800071	5208	11240	960.62	БС	Забайкальский край	04.07.1959	1111110	Забайкальское
15 Бассейн Лены (верхнее течение)									
оз. Большое Еравное - с. Гарам	1800142	5235	11127	943.51	(БС)	Республика Бурятия	01.07.1981	1111110	Забайкальское

Озёрный гидрологический пост	код	Координаты		Отметка нуля		Субъект РФ	Дата от-крытия	Наблюдения	УГМС	Примечание
		широта, ГТМ	долгота, ГТМ	высота, м	СИСТЕМА ВЫСОТ					
вдхр Мамаканское - пгт Мамакан	2200695	5749	11401	233.85	БС	Иркутская область	22.10.1961	1100110	Иркутское	
оз. Сосновое - с. Сосново-Озерское	1800150	5233	11132	946.44	БС	Республика Бурятия	18.07.1935	1111110	Забайкальское	
16 Бассейны Лены (среднее и нижнее течение), Хатанги, Анабара, Оленёка, Яны, Индигирки, Алазеи										
оз. Большое Леприндо - ГП Большое Леприндо	1800185	5638	11736	977.59	БС	Забайкальский край	01.08.1961	1111110	Забайкальское	
вдхр Виллойское - ОГП Кусаган	5100086	6257	11142	233.00	(БС)	Республика Саха (Якутия)	28.06.1974	1111110	Якутское	
вдхр Виллойское - ОГП Оржок	5100027	6309	11008	233.00	(БС)	Республика Саха (Якутия)	24.04.1978	1111110	Якутское	
вдхр Виллойское - ОГП Туой-Хая	5100051	6232	11114	233.00	(БС)	Республика Саха (Якутия)	01.08.1968	1100110	Якутское	
вдхр Виллойское - ОГП Усть-Ичоуда	5100043	6201	11112	233.00	(БС)	Республика Саха (Якутия)	01.05.1977	1111110	Якутское	
вдхр Виллойское - пгт Чернышевский	5100094	6302	11229	233.00	(БС)	Республика Саха (Якутия)	01.05.1973	1100110	Якутское	
вдхр Виллойское - ОГП Юлэгиир	5100035	6308	11046	233.00	(БС)	Республика Саха (Якутия)	01.05.1976	1111110	Якутское	
оз. Мюрю - с. Борогонцы	5100279	6241	13110	125.40	БС	Республика Саха (Якутия)	11.07.1968	1111110	Якутское	
оз. Ньэдьэли - с. Арыктах	5100157	6334	12515	109.47	БС-77	Республика Саха (Якутия)	04.10.1960	1111110	Якутское	
оз. Тюнгюлю (Сегелей) - с. Тюнгюлю	5100252	6212	13038	132.48	БС-77	Республика Саха (Якутия)	15.09.1961	1111110	Якутское	
оз. Шей - с. Шей	5100130	6250	11732	123.20	БС	Республика Саха (Якутия)	01.08.1974	1111110	Якутское	
оз. Ытык-Кюёль - с. Ытык-Кюёль	5100260	6222	13333	146.83	БС	Республика Саха (Якутия)	01.10.1967	1100110	Якутское	
оз. Эйк - с. Эйк	5100244	6602	11724	299.69	БС-77	Республика Саха (Якутия)	13.10.1972	1100110	Якутское	
оз. Эманджа - гм. ст. Иэма	5100201	6518	13548	668.72	БС-77	Республика Саха (Якутия)	01.06.1961	1100110	Якутское	
17 Бассейны Колымы, рек Магаданской области и Чукотского автономного округа										
оз. Джека Лондона - у пр. Вариантов	2600118	6205	14930	801.47	БС	Магаданская область	02.06.1939	1100110	Колымское	31
вдхр Каменушка - плотина	2600020	5935	15044	114.36	БС	Магаданская область	18.10.1958	1100110	Колымское	28
вдхр Каменушка-Верхнее - плотина	2600221	5935	15042	138.28	БС	Магаданская область	01.10.2002	1100110	Колымское	28
вдхр Колымское - плотина	2600134	6203	15023	329.17	БС	Магаданская область	16.10.1980	1111100	Колымское	28
19 Бассейны Амура (без бассейнов Шилки, Аргуни, Амазара), Усури (нижнее течение), Уды и Тумнина										
вдхр Бурейское - з. Сектаппи	1600229	5026	13101	135.00	БС-77	Хабаровский край	01.05.2003	1111110	Дальневосточное	
вдхр Бурейское - с. Чекунда	1600253	5052	13215	135.00	БС-77	Хабаровский край	12.07.2006	1111110	Дальневосточное	
вдхр Зейское - с. Бомнак	1600036	5443	12852	218.90	БС	Амурская область	18.05.1983	1100110	Дальневосточное	
вдхр Зейское - в/б	1600087	5346	12718	218.90	БС	Амурская область	01.01.1976	1011010	Дальневосточное	32

Озёрный гидрологический пост		Координаты		Отметка нуля		Субъект РФ	Дата от-крытия	Наблюдения	УГМС	Примечание
название	код	широта, ГТМ	долгота, ГТМ	высота, м	СИСТЕМА ВЫСОТ					
вдхр Зейское - пос. Горный	1600044	5438	12827	218.90	БС	Амурская область	01.05.1984	1101110	Дальневосточное	
вдхр Зейское - Инарогда	1600079	5408	12740	218.90	БС	Амурская область	24.07.1976	1101110	Дальневосточное	33
оз. Кенон - г. Чита	1800193	5202	11324	652.70	БС	20 Бассейны Шилки, Аргуни, Амазара Забайкальский край	14.09.1939	1111110	Забайкальское	
вдхр Артёмовское - с. Многоудобное	3600074	4328	13228	39.66	БС-77	21 Бассейны Уссури и рек Японского моря Приморский край	20.12.1978	1111110	Приморское	
оз. Ханка - с. Астраханка	3600023	4443	13204	65.61	БС-77	Приморский край	03.06.1923	1100110	Приморское	34
оз. Ханка - с. Турий Рог	3600031	4514	13159	65.61	БС-77	Приморский край	01.03.1944	1100110	Приморское	
вдхр Вазузское - д. Хлепень	3901448	5558	3428	170.00	БС	23 Бассейн Волги (верхнее течение) Смоленская область	16.03.1978	1111110	Центральное	
оз. Галичское - г. Галич	1500616	5824	4221	99.73	БС	Костромская область	02.08.1912	1100110	Центральное	
вдхр Горьковское - д. Желтухино	1500407	5641	4325	80.00	БС	Нижегородская область	01.01.1956	1100111	Верхне-Волжское	
вдхр Горьковское - г. Кинешма	1500344	5727	4210	80.00	БС	Ивановская область	01.10.1955	1100111	Центральное	13
вдхр Горьковское - г. Кострома	1500328	5746	4056	80.00	БС	Костромская область	01.04.1956	1100110	Центральное	
вдхр Горьковское - пос. Прибрежный	1500301	5753	4052	80.00	БС	Костромская область	24.06.1985	1101110	Центральное	
вдхр Горьковское - г. Пучеж	1500387	5659	4311	80.00	БС	Ивановская область	01.10.1955	1111110	Центральное	
вдхр Горьковское - г. Рыбинск	1500257	5803	3853	80.00	БС	Ярославская область	01.11.1956	1100110	Центральное	5
вдхр Горьковское - пгт Сокольское	1500379	5709	4310	80.00	БС	Нижегородская область	20.10.1955	1111110	Верхне-Волжское	5
вдхр Горьковское - с. Столпино	1500352	5718	4253	80.00	БС	Костромская область	12.09.1956	1101110	Центральное	
вдхр Горьковское - г. Тугаев	1500265	5753	3933	80.00	БС	Ярославская область	01.11.1956	1100110	Центральное	13
вдхр Горьковское - г. Чкаловск	1500395	5645	4316	80.00	БС	Нижегородская область	01.10.1955	1111111	Верхне-Волжское	5
вдхр Горьковское - г. Юрьевец	1500360	5720	4307	80.00	БС	Ивановская область	01.10.1955	1100111	Центральное	
вдхр Горьковское - г. Ярославль	1500273	5738	3954	80.00	БС	Ярославская область	01.11.1956	1100110	Центральное	
вдхр Ивановское - г. Дубна	1500048	5644	3707	115.00	БС	Московская область	01.10.1953	1001110	Центральное	
вдхр Ивановское - г. Тверь	3901421	5652	3554	120.16	БС	Тверская область	01.04.1937	1100110	Центральное	
вдхр Истринское - г/у	4800096	5600	3650	160.00	БС	Московская область	01.01.1987	1001110	Центральное	
оз. Неро - г. Ростов	1500588	5710	3924	92.72	БС	Ярославская область	01.07.1929	1100110	Центральное	

Озёрный гидрологический пост		Координаты		Отметка нуля		Субъект РФ	Дата от-крытия	Наблюдения	УГМС	Примечание
		широта, ГТМ	долгота, ГТМ	высота, м	СИСТЕМА ВЫСОТ					
название	код									
вдхр Озернинское - д. Нововолково	4800053	5546	3618	169.00	БС	Московская область	24.06.1967	1001110	Центральное	
вдхр Пензенское - Сурский г/у	3501083	5305	4507	142.00	БС	Пензенская область	01.09.2015	1111110	Приволжское	
оз. Плещеево - г. Переславль-Залесский	1500596	5643	3850	136.92	БС	Ярославская область	07.04.1930	1100110	Центральное	
вдхр Рузское - д. Солодово	4800045	5550	3555	169.00	БС	Московская область	28.06.1967	1001110	Центральное	24
вдхр Рыбинское - д. Борок	1500135	5828	3727	95.00	БС	Ярославская область	15.06.1956	1000000	Центральное	35
вдхр Рыбинское - с. Брейтово	1500119	5818	3752	95.00	БС	Ярославская область	01.04.1941	1100110	Центральное	
вдхр Рыбинское - г. Весьегонск	1500127	5841	3716	95.00	БС	Тверская область	01.05.1941	1111110	Центральное	
вдхр Рыбинское - с. Гаютино	1500151	5841	3830	95.00	БС	Ярославская область	26.09.1950	1100110	Центральное	
вдхр Рыбинское - г. Мышкин	1500099	5747	3828	95.00	БС	Ярославская область	14.12.1945	1101110	Центральное	
вдхр Рыбинское - с. Мякса	1500143	5853	3811	95.00	БС	Вологодская область	07.05.1941	1101110	Северное	
вдхр Рыбинское - пгт Переборы	1500230	5807	3840	95.00	БС	Ярославская область	29.06.1941	1100110	Центральное	5
вдхр Рыбинское - г. Пошехонье	1500178	5829	3908	95.00	БС	Ярославская область	01.04.1941	1100110	Центральное	
вдхр Рыбинское - г. Череповец	3800172	5908	3757	95.00	БС	Вологодская область	26.10.1952	1100110	Северное	
оз. Селигер - г. Осташков	3901464	5709	3306	204.70	БС	Тверская область	14.01.1902	1100110	Центральное	
оз. Селигер - с. Полново	3901499	5732	3258	204.53	БС	Новгородская область	14.01.1902	1111110	Северо-Западное	5
оз. Сенежское - г. Солнечногорск	4800088	5611	3700	184.80	БС	Московская область	01.01.1932	1001110	Центральное	
вдхр Угличское - г. Кимры	1500056	5651	3722	105.00	БС	Тверская область	01.06.1940	1100100	Центральное	
вдхр Угличское - г. Углич	1500072	5732	3818	105.00	БС	Ярославская область	01.01.1941	1100110	Центральное	
вдхр Чебоксарское - г. Балахна	1500667	5629	4338	62.00	БС	Нижегородская область	01.12.1980	1111100	Верхне-Волжское	5
вдхр Чебоксарское - пгт Васильсурск	1500789	5608	4600	62.00	БС	Нижегородская область	01.12.1980	1111110	Верхне-Волжское	5
вдхр Чебоксарское - г. Городец	1500659	5638	4328	62.00	БС	Нижегородская область	01.12.1980	1100100	Верхне-Волжское	5
вдхр Чебоксарское - г. Дзержинск	1500691	5614	4331	62.00	БС	Нижегородская область	01.12.1980	1100100	Верхне-Волжское	13
вдхр Чебоксарское - г. Козьмодемьянск	1500809	5621	4635	62.00	БС	Республика Марий Эл	01.12.1980	1111110	Верхне-Волжское	13
вдхр Чебоксарское - г. Кстово	1500876	5610	4411	62.00	БС	Нижегородская область	28.12.2017	1100100	Верхне-Волжское	9
вдхр Чебоксарское - с. Марьино	1500797	5634	4604	62.00	БС	Республика Марий Эл	08.10.1980	1111110	Верхне-Волжское	
вдхр Чебоксарское - г. Нижний Новгород	1500703	5620	4400	62.00	БС	Нижегородская область	01.12.1980	1100100	Верхне-Волжское	9
вдхр Чебоксарское - г. Нижний Новгород-Сормово	1500683	5622	4354	62.00	БС	Нижегородская область	01.12.1980	1100100	Верхне-Волжское	5

Озёрный гидрологический пост		Координаты		Отметка нуля		Субъект РФ	Дата от-крытия	Наблюдения	УГМС	Примечание
		широта, ГТТМ	долгота, ГТТМ	высота, м	СИСТЕМА ВЫСОТ					
название	код									
вдхр Чебоксарское - д. Новинки	1500711	5612	4352	62.00	БС	Нижегородская область	01.12.1980	1100100	Верхне-Волжское	5
вдхр Чебоксарское - с. Просек	1500746	5607	4510	62.00	БС	Нижегородская область	01.12.1980	1100100	Верхне-Волжское	9
вдхр Чебоксарское - г. Чебоксары	1500817	5609	4715	62.00	БС	Республика Чувашия	01.12.1980	1100110	Верхне-Волжское	5
вдхр Чебоксарское - г. Ядрин	1500770	5557	4613	62.00	БС	Республика Чувашия	01.12.1980	1111110	Верхне-Волжское	5
оз. Чухломское - г. Чухлома	1500624	5846	4241	148.15	БС	Костромская область	14.09.1914	1100110	Центральное	13
вдхр Шекснинское - г. Белозерск	3800219	6002	3747	109.72	БС	Вологодская область	01.06.1963	1100110	Северное	
вдхр Шекснинское - д. Большой Пепел	3800243	5940	3844	108.95	БС	Вологодская область	16.08.1965	1100110	Северное	
вдхр Шекснинское - с. Иванов Бор	3800235	5946	3815	106.86	БС	Вологодская область	01.06.1963	1100110	Северное	
вдхр Шекснинское - с. Киснема	3800200	6019	3743	109.74	БС	Вологодская область	01.11.1964	1101110	Северное	
вдхр Шекснинское - с. Крохино	3800227	6004	3804	108.03	БС	Вологодская область	01.06.1963	1100110	Северное	
24 Бассейны Волги (среднее и нижнее течение) и Урала (верхнее течение)										
оз. Банное - сан. Якты-Куль	5200196	5335	5837	435.40	БС	Республика Башкортостан	14.09.1979	1111110	Башкирское	4
вдхр Волгоградское - г. Волжский	4000174	4848	4441	10.00	БС	Волгоградская область	20.07.1959	1100110	Северо-Кавказское	24
вдхр Волгоградское - г. Вольск	3500863	5203	4724	10.00	БС	Саратовская область	23.03.1960	1100110	Приволжское	36
вдхр Волгоградское - г. Дубовка	4000190	4904	4451	10.00	БС	Волгоградская область	31.10.1958	1101110	Северо-Кавказское	1
вдхр Волгоградское - г. Камышин	4000375	5006	4524	10.00	БС	Волгоградская область	02.12.1958	1101110	Северо-Кавказское	13
вдхр Волгоградское - г. Маркс	3500918	5143	4615	10.00	БС	Саратовская область	26.09.1963	1100111	Приволжское	13
вдхр Волгоградское - р. п. Ровное	3500950	5046	4602	10.00	БС	Саратовская область	03.07.1959	1101110	Приволжское	5
вдхр Волгоградское - г. Саратов	3500934	5134	4602	10.00	БС	Саратовская область	08.09.1959	1100111	Приволжское	37
вдхр Волгоградское - Саратовская ГЭС, н/б	3500847	5203	4746	10.00	БС	Саратовская область	04.10.1969	1000000	Приволжское	13
вдхр Ириклинское - с. Горный Ерик	3500784	5147	5850	233.00	БС	Оренбургская область	01.08.1962	1101110	Приволжское	5
вдхр Ириклинское - пос. Ириклинский	3500792	5140	5839	233.00	БС	Оренбургская область	22.06.1961	1100111	Приволжское	5
вдхр Ириклинское - с. Чапаевка	3500776	5203	5849	233.00	БС	Оренбургская область	01.08.1962	1101110	Приволжское	5
вдхр Куйбышевское - с. Верхний Услон	3500165	5547	4857	45.00	БС	Республика Татарстан	12.06.1956	1100110	Республики Татарстан	5
вдхр Куйбышевское - г. Елабуга	3500244	5544	5201	45.00	БС	Республика Татарстан	18.06.1956	1100110	Республики Татарстан	5
вдхр Куйбышевское - с. Кирельское	3500331	5508	4909	45.00	БС	Республика Татарстан	01.04.1957	1101110	Республики Татарстан	5
вдхр Куйбышевское - г. Козловка	3500051	5551	4817	45.00	БС	Республика Чувашия	01.09.1987	1100110	Республики Татарстан	5

Озёрный гидрологический пост	название	код	Координаты		Отметка нуля		Субъект РФ	Дата от-крытия	Наблюдения	УГМС	Примечание
			широта, ГТМ	долгота, ГТМ	высота, м	СИСТЕМА ВЫСОТ					
вдхр Куйбышевское - Нижнекамская ГЭС, н/б	3500106	5541	5216	45.00	БС	Республика Татарстан	26.03.1979	1000000	Республики Татарстан	38	
вдхр Куйбышевское - с. Подвалье	3500508	5341	4851	45.00	БС	Самарская область	08.06.1960	1101110	Приволжское		
вдхр Куйбышевское - г. Сенгилей	3500445	5401	4844	45.00	БС	Ульяновская область	14.12.1955	1100110	Приволжское		
вдхр Куйбышевское - с. Соколка	3500252	5533	5131	45.00	БС	Республика Татарстан	17.06.1956	1100110	Республики Татарстан	39	
вдхр Куйбышевское - пгт Старая Майна	3500390	5438	4856	45.00	БС	Ульяновская область	10.08.1957	1101110	Приволжское		
вдхр Куйбышевское - с. Ташкирмень	3500315	5518	4923	45.00	БС	Республика Татарстан	01.08.1963	1101110	Республики Татарстан	5	
вдхр Куйбышевское - г. Тегюши	3500366	5456	4851	45.00	БС	Республика Татарстан	29.04.1956	1100110	Республики Татарстан	5	
вдхр Куйбышевское - г. Тольятти	3500567	5332	4929	45.00	БС	Самарская область	07.08.1956	1100111	Приволжское	13	
вдхр Куйбышевское - г. Ульяновск	3500437	5419	4824	45.00	БС	Ульяновская область	19.12.1955	1100110	Приволжское	13	
вдхр Куйбышевское - Чебоксарская ГЭС, н/б	3500114	5608	4728	45.00	БС	Республика Чувашия	15.11.1980	1000000	Приволжское	40	
вдхр Куйбышевское - г. Чистополь	3500279	5522	5037	45.00	БС	Республика Татарстан	14.06.1956	1100110	Республики Татарстан	5	
вдхр Саратовское - г. Балаково	3500741	5204	4745	25.00	БС	Саратовская область	02.11.1967	1100111	Приволжское		
вдхр Саратовское - Жигулёвская ГЭС, н/б	3500583	5326	4929	25.00	БС	Самарская область	31.12.1967	1000000	Приволжское	41	
вдхр Саратовское - с. Зольное	3500591	5327	4926	25.00	БС	Самарская область	29.02.1968	1100110	Приволжское	5	
вдхр Саратовское - г. Самара	3500603	5311	5005	25.00	БС	Самарская область	03.11.1967	1100111	Приволжское	5	
вдхр Саратовское - г. Сызрань	3500654	5309	4834	25.00	БС	Самарская область	21.07.1968	1100111	Приволжское	5	
вдхр Саратовское - г. Хвалынский	3500709	5230	4808	25.00	БС	Саратовская область	31.05.1968	1100111	Приволжское	15	
вдхр Сорочинское - г. Сорочинск, в/б	3501024	5224	5314	90.00	БС	Оренбургская область	27.05.1998	1111110	Приволжское		
оз. Средний Кабан - г. Казань	3501075	5545	4908	45.05	БС	Республика Татарстан	25.12.2012	1100000	Республики Татарстан	42	
25 Бассейн Камы											
оз. Асли-Куль - с. Кулоярово	5200137	5418	5437	203.73	БС	Республика Башкортостан	15.09.1933	1100110	Башкирское		
вдхр Воткинское - с. Бабка	4500298	5705	5430	80.00	(БС)	Пермский край	02.11.1961	1101110	Уральское	5	
вдхр Воткинское - д. Десятково	4500263	5717	5921	80.00	(БС)	Пермский край	10.06.1982	1100110	Уральское	13	
вдхр Воткинское - с. Елово	4500271	5703	5456	80.00	(БС)	Пермский край	16.11.1961	1101110	Уральское	27	
вдхр Воткинское - г. Краснокамск	4500247	5805	5543	80.00	(БС)	Пермский край	04.05.1964	1101100	Уральское	13	
вдхр Воткинское - г. Оханск	4500255	5743	5523	80.00	(БС)	Пермский край	18.04.1964	1100110	Уральское	27	
вдхр Воткинское - г. Пермь	4500220	5801	5615	80.00	(БС)	Пермский край	04.05.1964	1100100	Уральское	5	

Озёрный гидрологический пост	код	Координаты		Отметка нуля		Субъект РФ	Дата от-крытия	Наблюдения	УГМС	Примечание
		широта, ГТТМ	долгота, ГТТМ	высота, м	СИСТЕМА ВЫСОТ					
вдхр Воткинское - г. Пермь (Нижняя Курья)	4500239	5801	5602	80.00	БС	Пермский край	04.05.1964	1100100	Уральское	43
вдхр Воткинское - г. Чайковский	4500318	5647	5407	80.00	БС	Пермский край	14.08.1973	1100110	Уральское	
вдхр Заинское - ГРЭС Заинская, в/б	3501040	5519	5203	70.50	БС	Республика Татарстан	08.02.1963	1000000	Республики Татарстан	44
вдхр Камское - г. Березники	4500070	5926	5641	100.00	БС-77	Пермский край	30.05.1956	1111110	Уральское	5
вдхр Камское - пос. Верхнеусовские Городки	4500184	5810	5708	100.00	БС-77	Пермский край	21.05.1956	1101110	Уральское	5
вдхр Камское - г. Добрянка	4500176	5827	5624	100.00	БС-77	Пермский край	17.04.1954	1100110	Уральское	13
вдхр Камское - пгт Ильинский	4500141	5835	5541	100.00	БС-77	Пермский край	01.05.1954	1101110	Уральское	
вдхр Камское - Камская ГЭС, в/б	4500212	5808	5620	100.00	БС-77	Пермский край	05.07.1958	1101110	Уральское	
вдхр Камское - пос. Майкор	4500097	5859	5554	100.00	БС-77	Пермский край	21.05.1956	1101110	Уральское	
вдхр Камское - с. Троица	4500204	5759	5648	100.00	БС-77	Пермский край	17.04.1954	1101110	Уральское	
вдхр Камское - д. Усть-Пожва	4500089	5903	5610	100.00	БС-77	Пермский край	07.09.1956	1101110	Уральское	
вдхр Камское - г. Чермоз	4500125	5846	5610	100.00	БС-77	Пермский край	01.12.1972	1100110	Уральское	
вдхр Нижнекамское - с. Андреевка	5200145	5543	5422	62.00	БС	Республика Башкортостан	01.06.1979	1111110	Башкирское	15
вдхр Нижнекамское - с. Ижевка	3500035	5558	5239	62.00	БС	Республика Татарстан	01.09.1979	1101110	Республики Татарстан	5
вдхр Нижнекамское - с. Каракулино	1500833	5600	5340	62.00	БС	Удмуртская Республика	01.05.1979	1111110	Верхне-Волжское	
вдхр Нижнекамское - с. Красный Бор	3500027	5553	5305	62.00	БС	Республика Татарстан	01.08.1979	1101110	Республики Татарстан	5
вдхр Нижнекамское - г. Менделеевск	3500043	5553	5219	62.00	БС	Республика Татарстан	10.09.1978	1101110	Республики Татарстан	5
вдхр Нижнекамское - г. Набережные Челны	3500086	5542	5218	62.00	БС	Республика Татарстан	01.12.1978	1100110	Республики Татарстан	5
вдхр Нижнекамское - Нижнекамская ГЭС, в/б	3501067	5541	5217	62.00	БС	Республика Татарстан	01.01.2005	1000000	Республики Татарстан	38
вдхр Нугушское - д. Сергеево	5200161	5306	5628	199.00	БС	Республика Башкортостан	08.07.1966	1101110	Башкирское	
вдхр Павловское - с. Айдос	5200074	5541	5650	129.00	БС	Республика Башкортостан	19.04.1959	1101110	Башкирское	
вдхр Павловское - с. Карамдель	5200058	5550	5655	129.00	БС	Республика Башкортостан	16.04.1960	1100110	Башкирское	13
вдхр Павловское - пос. Магинск	5200102	5546	5658	129.00	БС	Республика Башкортостан	24.05.1975	1100110	Башкирское	13
вдхр Павловское - д. Новомуллакаево	5200023	5556	5707	129.00	БС	Республика Башкортостан	16.04.1960	1111110	Башкирское	
вдхр Павловское - д. Хорошаево	5200082	5536	5641	129.00	БС	Республика Башкортостан	24.09.1960	1101110	Башкирское	5
27 Бассейны рек Крыма										
вдхр Счастливое 2-е - с. Счастливое	4400713	4434	3404	399.99	БС-77	Республика Крым	01.01.1967	1100110	Крымское	27

ПРИМЕЧАНИЯ К ТАБЛИЦЕ 1

- 1 Производились снегомерные съёмки и наблюдения за волнением.
- 2 Пост принадлежит филиалу «Волго-Дон» ФБУ «Администрация Волго-Донского бассейна внутренних водных путей».
- 3 Пост принадлежит ОКУ «Гидротехнические комплексы».
- 4 Производились наблюдения за волнением.
- 5 Работал АГК-1.
- 6 Пост принадлежит Валдайскому филиалу ФГБУ «ГГИ».
- 7 Другое название водоёма – оз. Волозеро.
- 8 Пост принадлежит филиалу «Невский» ПАО ТГК-1. Другое название – Волховская ГЭС, в/б.
- 9 Пост работал в автономном режиме. Работал АГК-1.
- 10 С 1952 года озеро считается частью Верхнесвирского водохранилища. С 24 апреля работал АГК-1.
- 11 С 1952 года озеро считается частью Верхнесвирского водохранилища.
- 12 В 1937 году озеро было преобразовано в водохранилище. С 1981 года вновь считается озером вследствие разрушения плотины.
- 13 Работал АГК-1 (некорректно).
- 14 Пост принадлежит филиалу «Кольский» ПАО ТГК-1.
- 15 Работал АГК-2.
- 16 Пост экспедиционного обслуживания. Работал АГК-2.
- 17 До 1932 года водоём – оз. Выгозеро, с 1957 года – часть Выгозерско-Ондского водохранилища.
- 18 В 1956 году озеро было преобразовано в водохранилище. С 1995 года после разрушения плотины режим водоёма близок к естественному.
- 19 Пост принадлежит АО ЕвроСибЭнерго. Водоём – часть Выгозерско-Ондского водохранилища.
- 20 С 1963 года озеро – часть Кумского водохранилища.
- 21 До 1957 года водоём – оз. Сегозеро.
- 22 Пост на озере Среднее Куйто, ставшем в 1981 году частью водохранилища.
- 23 Пост на протоке Лусалминский пролив, ставшей в 1981 году частью водохранилища.
- 24 Работал АГК-2 (некорректно).
- 25 Пост прекратил работу первого августа из-за увольнения наблюдателя.
- 26 Работал АГК-2 (некорректно). Производились наблюдения за волнением на прибрежном волномерном пункте.
- 27 В прибрежной зоне поста производился отбор проб воды для определения качества.
- 28 Уточнены географические координаты поста.
- 29 Пост не производил наблюдения с 1 января по 8 сентября из-за отсутствия наблюдателя.
- 30 Уровни, наблюдаемые в осенне-зимний период, имеют пониженную точность из-за прохождения штормов.
- 31 Уточнены географические координаты поста. Материалы наблюдений у берега с апреля по ноябрь утеряны. В безледоставный период работал АГК-1.
- 32 Пост принадлежит филиалу «Зейская ГЭС» ПАО Русгидро.
- 33 Работал АГК-2 в безледоставный период (некорректно).
- 34 Пост пристанционный, наблюдения за элементами гидрологического режима производились силами ИТР из-за отсутствия наблюдателя. Работал АГК-2.
- 35 Пост принадлежит Дарвинскому государственному заповеднику «Борок» (ДГЗ «Борок»).
- 36 Работал АГК-2 (некорректно). Производились наблюдения за волнением.
- 37 Пост принадлежит филиалу «Саратовская ГЭС» ПАО Русгидро. Другое название – ГЭС им. Ленинского Комсомола.

- 38 Пост принадлежит филиалу «Нижекамская ГЭС» АО Татэнерго.
- 39 Другое название – Соколы Горы. Работал АГК-1.
- 40 Пост принадлежит филиалу «Чебоксарская ГЭС» ПАО РусГидро.
- 41 Пост принадлежит филиалу «Жигулёвская ГЭС» ПАО РусГидро. Другие названия – Куйбышевская ГЭС, Волжская ГЭС им. В. И. Ленина.
- 42 Пост сезонный, автономный. Работал ГРК-4.
- 43 Пост сезонный.
- 44 Пост принадлежит филиалу «Заинская ГЭС» АО Татэнерго.

Следующие посты из предыдущего выпуска каталога отсутствуют в таблице 1, поскольку они в отчётном году не функционировали по причине закрытия (З), консервации (К) или по другим причинам (–):

Выпуск ЕДС	Озёрный гидрологический пост		УГМС	Причина
	название	код		
3	вдхр Пролетарское - пос. Маныч-Грузское	4000115	Северо-Кавказское	К
11	оз. Старый Кавдык - с. Старый Кавдык	3200166	Обь-Иртышское	З
23	вдхр Чебоксарское - с. Михайловское	1500762	Верхне-Волжское	К

ТАБЛИЦА 2

ПУНКТЫ ГИДРОМЕТЕОРОЛОГИЧЕСКИХ НАБЛЮДЕНИЙ НА АКВАТОРИИ И ПУНКТЫ НАБЛЮДЕНИЙ ЗА ВЕТРОМ В ЗОНЕ ВОДОЁМОВ

1. В таблице представлены все озёра и водохранилища, на которых УГМС или иные юридические лица производили гидрометеорологические наблюдения на акватории или наблюдения за ветром в зоне водоёма в течение всего отчётного года или его части.

2. Каждому водоёму соответствуют строки таблицы, содержащие обобщённые сведения о пунктах на его акватории, на которых производились гидрометеорологические наблюдения, и пунктах в его зоне, на которых производились наблюдения за ветром. Количество строк, соответствующих водоёму, равно количеству УГМС, в зоне деятельности которых производились такие наблюдения.

3. В подграфах графы «Водоём» приведены название и код водоёма, на котором производились гидрологические наблюдения на акватории или наблюдения за ветром в зоне водоёма. Код водоёма дан по системе ГГИ.

4. В трёх подграфах графы «Количество пунктов» приведены количества гидрологических вертикалей (ГВ), термических профилей (ТП) и ледовых профилей (ЛП) на акватории водоёма, на которых производились гидрометеорологические наблюдения. В четвёртой подграфе приведено количество пунктов в зоне водоёма, на которых производились наблюдения за ветром (НВ).

5. В графе «Субъект РФ» приведено название субъекта Российской Федерации, на территории которого действует УГМС или другое юридическое лицо, производившее наблюдения.

6. В графе «УГМС» приведено название УГМС, в зоне деятельности которого находится водоём или часть его акватории, где производились наблюдения. Если наблюдения производило не УГМС, то название УГМС дано курсивом.

7. В графе «Примечание» приведён порядковый номер примечания, относящегося к УГМС или другому юридическому лицу, производившему наблюдения. Отсутствие примечания означает, что в отчётном году УГМС производило на водоёме наблюдения на указанном количестве пунктов в соответствии с программой. Если наблюдения производило не УГМС, а иное юридическое лицо, то в примечании указано также его название.

8. Водоёмы в таблице расположены по выпускам ЕДС в порядке их номеров и далее – по водоёмам и УГМС в алфавитном порядке их названий.

Водоём		Субъект РФ	Количество пунктов				УГМС	Примечание
название	код		ГВ	ТП	ЛП	НВ		
1 Бассейны рек северо-восточного побережья Чёрного моря, бассейн Кубани								
вдхр Краснодарское	312002685	Краснодарский край	2	0	0	1	Северо-Кавказское	1
лим. Курчанский	312003666	Краснодарский край	1	0	0	0	Северо-Кавказское	
3 Бассейн Дона								
вдхр Весёловское	311009770	Ростовская область	1	0	0	0	Северо-Кавказское	
вдхр Воронежское	311010327	Воронежская область	0	0	1	0	Центрально-Чернозёмное	
Вдхр Пролетарское	311009762	Ростовская область	1	0	0	0	Северо-Кавказское	2
вдхр Цимлянское	311010422	Волгоградская область	2	0	0	1	Северо-Кавказское	3
5 Бассейны рек Балтийского моря, Ладожского и Онежского озёр								
оз. Валдайское	302023381	Новгородская область	2	0	1	0	Северо-Западное	4
оз. Ведлозеро	302015767	Республика Карелия	1	1	1	0	Северо-Западное	
вдхр Водлозерское	302020915	Республика Карелия	1	1	1	0	Северо-Западное	
вдхр Волозерское	302020706	Республика Карелия	1	0	1	0	Северо-Западное	5
оз. Ильмень	302022735	Новгородская область	0	0	1	1	Северо-Западное	
оз. Коробожа	302023846	Новгородская область	0	0	1	0	Северо-Западное	
оз. Ладожское	302011130	Республика Карелия	0	0	0	2	Северо-Западное	
оз. Лексозеро	302011252	Республика Карелия	0	0	0	1	Северо-Западное	
оз. Онежское	302017970	Республика Карелия	1	0	1	4	Северо-Западное	6
вдхр Сандальское	302020146	Республика Карелия	0	0	1	0	Северо-Западное	
оз. Суоярви	302018036	Республика Карелия	0	0	1	1	Северо-Западное	7
оз. Сябозеро	302027419	Ленинградская область	1	0	1	0	Северо-Западное	
оз. Сямозеро	302018986	Республика Карелия	0	0	1	0	Северо-Западное	
оз. Тулмозеро	302015479	Республика Карелия	1	1	1	0	Северо-Западное	
оз. Чудско-Псковское	304000012	Псковская область	0	0	0	1	Северо-Западное	
Оз. Шугозеро	302017666	Ленинградская область	1	1	1	0	Северо-Западное	
оз. Щучье	307002058	Смоленская область	1	0	1	0	Центральное	
6 Бассейны рек Кольского полуострова								
вдхр Верхнетулумское	301009308	Мурманская область	1	1	0	0	Мурманское	8
оз. Имандра	301008256	Мурманская область	0	0	0	1	Мурманское	
оз. Ловозеро	301003852	Мурманская область	1	0	0	0	Мурманское	8
вдхр Серебрянское	301009332	Мурманская область	1	0	0	0	Мурманское	9
7 Бассейны рек западного побережья Белого моря								
оз. Верхнее Куйто	302004347	Республика Карелия	1	1	1	0	Северо-Западное	
вдхр Выгозерское	302007436	Республика Карелия	1	0	1	1	Северо-Западное	10
оз. Пяозеро (вдхр Кумское)	302000636	Республика Карелия	1	0	1	1	Северо-Западное	
оз. Ругозеро	302008930	Республика Карелия	1	0	1	0	Северо-Западное	
вдхр Сегозерское	302007724	Республика Карелия	1	0	1	1	Северо-Западное	
оз. Топозеро (вдхр Кумское)	302000112	Республика Карелия	1	0	1	0	Северо-Западное	
вдхр Юшкозерское	302030029	Республика Карелия	2	1	2	1	Северо-Западное	
8 Бассейны Онеги, Северной Двины и Мезени								
оз. Долгое	303000655	Архангельская область	1	0	0	0	Северное	
оз. Кубенское	303003752	Вологодская область	0	0	1	1	Северное	11
оз. Лача	303000028	Архангельская область	1	0	0	0	Северное	11
оз. Лекшмозеро	303000403	Архангельская область	1	0	0	0	Северное	11
10 Бассейны Оби (без бассейна Иртыша), Надьма, Пура, Таза								
оз. Малые Чаны	330012220	Новосибирская область	1	0	0	0	Западно-Сибирское	

Водоём		Субъект РФ	Количество пунктов				УГМС	Примечание
название	код		ГВ	ТП	ЛП	НВ		
вдхр Новосибирское	330000824	Новосибирская область	13	0	0	2	Западно-Сибирское	12
оз. Телецкое	329000048	Республика Алтай	8	10	0	1	Западно-Сибирское	13
оз. Чаны	330012760	Новосибирская область	6	0	0	1	Западно-Сибирское	
оз. Яркуль	330012334	Новосибирская область	1	0	0	0	Западно-Сибирское	
11 Бассейн Иртыша								
оз. Альменьколь	320005389	Курганская область	1	1	1	0	Уральское	
оз. Андреевское	320012645	Тюменская область	1	0	0	0	Обь-Иртышское	8
оз. Большое Бердюжье	331026566	Тюменская область	1	0	0	0	Обь-Иртышское	
оз. Большой Камаган	320007411	Курганская область	1	0	0	0	Уральское	14
оз. Жарылдыколь	331004416	Омская область	1	0	0	0	Обь-Иртышское	8
оз. Ик	331014295	Омская область	1	0	0	0	Обь-Иртышское	8
оз. Итколь	320011175	Курганская область	1	1	1	0	Уральское	
оз. Калыкуль	331014559	Омская область	1	0	0	0	Обь-Иртышское	
оз. Малое Бутырино	331026306	Курганская область	1	1	1	0	Уральское	
оз. Оглухино	331014496	Омская область	1	0	0	0	Обь-Иртышское	
оз. Пресное	331013673	Тюменская область	1	0	0	0	Обь-Иртышское	
оз. Сингуль	320011333	Тюменская область	1	0	0	0	Обь-Иртышское	
оз. Среднее Тарманское	320012164	Тюменская область	1	0	0	0	Обь-Иртышское	
оз. Тенис	331014776	Омская область	1	0	0	0	Обь-Иртышское	
оз. Тобол-Кушлы	331016064	Омская область	1	0	0	0	Обь-Иртышское	8
оз. Янтыково	320012349	Тюменская область	1	0	0	0	Обь-Иртышское	8
12 Бассейн Енисея (без бассейна Ангары) и Пясины								
вдхр Красноярское	332029343	Красноярский край	0	8	0	2	Среднесибирское	15
вдхр Саяно-Шушенское	332029335	Красноярский край	0	5	0	2	Среднесибирское	8
13 Бассейн Ангары								
вдхр Братское	333001156	Иркутская область	2	0	2	4	Иркутское	
вдхр Иркутское	333000029	Иркутская область	0	0	0	2	Иркутское	
вдхр Усть-Илимское	333004403	Иркутская область	21	0	3	2	Иркутское	
14 Бассейн Байкала								
оз. Байкал	333000010	Иркутская область	0	0	0	14	Иркутское	
15 Бассейн Лены (верхнее течение)								
оз. Большое Еравное	335000643	Республика Бурятия	1	0	0	0	Забайкальское	
вдхр Мамаканское	335002534	Иркутская область	1	1	1	0	Иркутское	
оз. Сосновое	335000651	Республика Бурятия	1	0	0	0	Забайкальское	
16 Бассейны Лены (среднее и нижнее течение), Хатанги, Анабара, Оленёка, Яны, Индигирки, Алазеи								
вдхр Вилюйское	338002575	Республика Саха (Якутия)	6	1	0	1	Якутское	8
17 Бассейны Колымы, рек Магаданской области и Чукотского автономного округа								
оз. Джека Лондона	345000115	Магаданская область	1	0	0	1	Колымское	16
вдхр Колымское	345001514	Магаданская область	3	1	1	0	Колымское	12
21 Бассейны Усури и рек Японского моря								
оз. Ханка	342000614	Приморский край	13	0	1	2	Приморское	3
23 Бассейн Волги (верхнее течение)								
вдхр Горьковское	318000092	Нижегородская область	2	0	0	1	Верхне-Волжское	11
оз. Плещеево	318001160	Ярославская область	1	0	1	1	Центральное	8
вдхр Шекснинское	318008756	Вологодская область	0	0	1	1	Северное	11
24 Бассейны Волги (среднее и нижнее течение) и Урала (верхнее течение)								
оз. Банное	322000597	Республика Башкортостан	1	1	1	0	Башкирское	

Водоём		Субъект РФ	Количество пунктов				УГМС	Примечание
название	код		ГВ	ТП	ЛП	НВ		
вдхр Волгоградское	321000298	Волгоградская область	0	0	0	1	Приволжское	
вдхр Волгоградское	321000298	Волгоградская область	22	2	0	1	Северо-Кавказское	17
вдхр Ириклинское	322000692	Оренбургская область	0	0	1	1	Приволжское	
вдхр Куйбышевское	321000011	Самарская область	0	0	0	1	Приволжское	
вдхр Куйбышевское	321000011	Республика Татарстан	8	0	0	0	Респ. Татарстан	8
оз. Средний Кабан	321000385	Республика Татарстан	1	0	0	0	Респ. Татарстан	2
25 Бассейн Камы								
оз. Асли-Куль	319006127	Республика Башкортостан	1	1	1	0	Башкирское	
вдхр Воткинское	319002972	Пермский край	0	0	0	2	Уральское	
вдхр Камское	319001766	Пермский край	0	0	0	2	Уральское	
вдхр Нижнекамское	319011298	Республика Татарстан	4	0	0	0	Респ. Татарстан	8
вдхр Нугушское	319011271	Республика Башкортостан	1	0	1	0	Башкирское	

ПРИМЕЧАНИЯ К ТАБЛИЦЕ 2

- 1 Производился отбор проб воды на химический анализ и мутность.
- 2 Производился отбор проб воды на химический анализ.
- 3 Производился отбор проб воды на химический анализ, выполнялся химический анализ первого дня. Производились наблюдения за течением.
- 4 Наблюдения производил Валдайский филиал ФГБУ «ГГИ».
- 5 Другое название водоёма – оз. Волозеро.
- 6 С 1952 года озеро считается частью Верхнесвирского водохранилища.
- 7 В 1937 году озеро было преобразовано в водохранилище. С 1981 года вновь считается озером вследствие разрушения плотины.
- 8 Производился отбор проб воды на химический анализ, выполнялся химический анализ первого дня.
- 9 В период свободный ото льда наблюдения на акватории не производились в связи с отсутствием катера.
- 10 До 1932 года водоём – оз. Выгозеро, с 1957 года – часть Выгозерско-Ондского водохранилища.
- 11 Производился отбор проб воды на химический анализ и загрязнение, выполнялся анализ первого дня.
- 12 Производился отбор проб воды на химический анализ и мутность, выполнялся химический анализ первого дня.
- 13 Наблюдения на ледовом профиле не производились из-за отсутствия устойчивого ледяного покрова на водоёме.
- 14 Наблюдения на термическом и ледовом профилях прекращены по согласованию с ФГБУ «ГГИ».
- 15 Производился отбор проб воды на химический анализ, загрязнение и мутность, выполнялся химический анализ первого дня.
- 16 Наблюдения на вертикали не производились в мае, июне, октябре и ноябре из-за сложной ледовой обстановки.
- 17 Производился отбор проб воды на химический анализ, загрязнение и мутность, выполнялся химический анализ первого дня. Производились наблюдения за течением.

ТАБЛИЦА 3

ГИДРОЛОГИЧЕСКИЕ ПОСТЫ НА ВОДОТОКАХ, СВЯЗАННЫХ С ВОДОЁМАМИ, НА КОТОРЫХ ПРОИЗВОДИЛИСЬ ГИДРОМЕТЕОРОЛОГИЧЕСКИЕ НАБЛЮДЕНИЯ

1. В таблице для каждого водоёма, на котором в отчётном году производились гидрометеорологические наблюдения, представлены посты на водотоках, связанных с водоёмом, характеризующие приток в водоём и сток из него, функционировавшие в течение всего отчётного года или его части.

2. Каждому посту соответствует одна строка таблицы, содержащая его каталожные характеристики.

3. В подграфах графы «Гидрологический пост» приведены название поста в виде «Водоток - пункт» и код поста по системе ВНИИГМИ-МЦД.

4. В графе «Вид связи» символами отмечен вид гидрографической связи водотока с водоёмом: плюс, если водоток, на котором располагался пост, характеризует приток в водоём, минус, если водоток характеризует сток из водоёма, плюс-минус, если направление течения водотока переменное.

5. В подграфах графы «Координаты» приведены широта и долгота поста в виде целых чисел в форматах ГГММ и ГГГММ, где буквами «Г» обозначены градусы, а буквами «М» – минуты северной широты и восточной долготы.

6. В графе «Субъект РФ» приведено название субъекта Российской Федерации, на территории которого действовал пост.

7. В графе «Дата открытия» приведена дата официального открытия поста.

8. В графе «Наблюдения» приведена информация о том, за какими элементами режима производились наблюдения на посту в отчётном году. В подграфе «расходы» символом плюс отмечено наличие наблюдений за расходом воды. В подграфе «прочие» указано наличие наблюдений за другими элементами режима. Для этого использован тот же код, что и в таблице 1. Измерения средствами АГК в этом коде не учтены. Наличие таких измерений отражено в тексте соответствующего примечания.

9. В графе «УГМС» приведено название УГМС, в зоне деятельности которого действовал пост. Если пост не принадлежал УГМС, название УГМС дано курсивом.

10. В графе «Примечание» приведён порядковый номер примечания, относящегося к водоёму или к посту. Отсутствие примечания к посту означает, что в течение всего года (со дня открытия, если он был открыт в отчётном году) на посту производились гидрологические наблюдения в соответствии с программой, каталожные характеристики поста не изменялись, и АГК не использовался. Если пост не принадлежал УГМС, то в примечании указана также его принадлежность.

11. Водоёмы в таблице, представленные в строках своими названиями и кодами по системе ГГИ, расположены по выпускам ЕДС в порядке номеров выпусков и в алфавитном порядке названий водоёмов. Посты, относящиеся к водоёму, расположены в алфавитном порядке названий УГМС и постов, но первым указан пост, характеризующий сток из водоёма.

Гидрологический пост		Вид связи		Координаты поста		Субъект РФ	Дата от-крытия	Наблюдения		УГМС	Примечание
название	код	широта, ГТММ	долгота, ГТММ	расходы	прочие						
1 Бассейны рек северо-восточного побережья Чёрного моря, бассейн Кубани											
вдхр Краснодарское 312002685											
р. Кубань - г. Краснодар	83183	-	4501	3859	Краснодарский край	14.01.1903	+	1100110	Северо-Кавказское	1	
р. Кубань - ст-ца Ладожская	83174	+	4518	3956	Краснодарский край	01.01.1928	+	1100110	Северо-Кавказское	2	
р. Белая - х. Розный	83350	+	4432	4008	Республика Адыгея	01.01.1927	+	1100100	Северо-Кавказское	3	
р. Курджипс - ст-ца Курджипская	83495	+	4437	4010	Республика Адыгея	01.10.2010		1101100	Северо-Кавказское	4	
р. Лаба - х. Дожуиев	83314	+	4508	3946	Республика Адыгея	19.02.1920	+	1101110	Северо-Кавказское	5	
р. Марта - аул Ассоколай	83392	+	4444	3926	Республика Адыгея	14.05.1967	+	1101100	Северо-Кавказское	2	
р. Псекупс - г. Горячий ключ	83395	+	4438	3906	Краснодарский край	07.03.1930	+	1100110	Северо-Кавказское	6	
р. Пшеха - г. Апшеронск	83378	+	4428	3944	Краснодарский край	01.08.1931	+	1101110	Северо-Кавказское	7	
р. Пшиш - аул Габукай	83497	+	4448	3927	Республика Адыгея	01.10.2010	+	1100100	Северо-Кавказское	2	
лим. Курчанский 312003666											
гирло Соловьёвское (р. Кубань) - Темрюкский рыбзавод	83843	±	4541	3739	Краснодарский край	01.01.1969	+	1100110	Северо-Кавказское		
3 Бассейн Дона											
вдхр Воронежское 311010327											
р. Воронеж - с. Чертовицкое	78087	+	5149	3917	Воронежская область	26.11.1928	+	1101110	Центрально-Чернозёмное		
вдхр Матёрское 311010378											
р. Матыра - с. Крутое	78611	+	5232	4017	Тамбовская область	27.07.1977	+	1101110	Центрально-Чернозёмное		
вдхр Пролетарское 311009762											
р. Егорлык - с. Новый Егорлык	78590	+	4623	4152	Ростовская область	10.01.1934	+	1101110	Северо-Кавказское		
вдхр Цимлянское 311010422											
р. Дон - Цимлянская ГЭС, н/б	78040	-	4737	4207	Ростовская область	01.12.1959		1100100	Северо-Кавказское	8	
р. Дон - ст-ца Новогригорьевская	78021	+	4925	4339	Волгоградская область	10.07.1959	+	1101110	Северо-Кавказское	2	
р. Аксай Есауловский - х. Водянский	78261	+	4800	4324	Волгоградская область	27.10.1925	+	1101110	Северо-Кавказское		
р. Иловля - с. Боровки	78231	+	4924	4402	Волгоградская область	30.10.1959	+	1100110	Северо-Кавказское		
р. Панышка - х. Панышино	78235	+	4903	4402	Волгоградская область	08.10.1941	+	1101110	Северо-Кавказское		
р. Тишанка - х. Кузнецов	78234	+	4911	4405	Волгоградская область	25.02.1949		1101110	Северо-Кавказское		

Гидрологический пост		Вид связи		Координаты поста		Субъект РФ	Дата от-крытия	Наблюдения		УГМС	Примечание
название	код	широта, ГГТМ	долгота, ГГТМ	широта, ГГТМ	долгота, ГГТМ			расходы	прочие		
р. Чир - ст-ца Обливская	78252	+ 4832	4231	Ростовская область	17.06.1923	+ 1101110	Северо-Кавказское				
оз. Ведлозеро 302015767											
р. Видлица - с. Большие Горы	72104	- 6119	3029	Республика Карелия	04.04.1927	+ 1101110	Северо-Западное				
вдхр Волховское 302030061											
р. Волхов - VI ГЭС, н/б	72213	- 5955	3220	Ленинградская область	01.04.1944	+ 1000000	Северо-Западное				9
р. Волхов - пос. Краснофарфорный	72207	+ 5909	3153	Новгородская область	13.04.1877	+ 1100110	Северо-Западное				10
р. Пчевжа - д. Белая	72239	+ 5921	3218	Ленинградская область	05.08.1932	+ 1100110	Северо-Западное				11
р. Тигода - ст. Любань	72246	+ 5922	3136	Ленинградская область	15.04.1944	+ 1110110	Северо-Западное				3
оз. Ильмень 302022735											
р. Волхов - г. Новгород	72203	- 5831	3118	Новгородская область	13.04.1877	+ 1100110	Северо-Западное				
р. Ловать - с. Взавад	72463	+ 5810	3129	Новгородская область	13.07.1877	+ 1101110	Северо-Западное				
р. Мста - д. Девкино	72281	+ 5836	3211	Новгородская область	01.07.1923	+ 1101110	Северо-Западное				
р. Пола - д. Налючи	72423	+ 5750	3151	Новгородская область	01.04.1936	+ 1101110	Северо-Западное				
р. Шелонь - д. Заполье	72510	+ 5803	3006	Новгородская область	01.12.1923	+ 1101110	Северо-Западное				
оз. Корбожа 302023846											
р. Уверь - д. Меглецы	72327	- 5826	3434	Новгородская область	02.04.1947	+ 1101110	Северо-Западное				10
оз. Ладожское 302011130											
р. Нева - ст. Петрокрепость	72801	- 5957	3102	Ленинградская область	13.10.1876	+ 1100100	Северо-Западное				12
р. Авлога - д. Матокса	72064	+ 6019	3037	Ленинградская область	19.09.1954	+ 1110110	Северо-Западное				
р. Видлица - с. Большие Горы	72104	+ 6119	3029	Республика Карелия	04.04.1927	+ 1101110	Северо-Западное				
р. Волхов - VI ГЭС, н/б	72213	+ 5955	3220	Ленинградская область	01.04.1944	+ 1000000	Северо-Западное				9
р. Вуокса - X ГЭС, н/б	72068	+ 6103	2852	Ленинградская область	01.01.1945	+ 1000000	Северо-Западное				13
р. Вьюн - пос. Запорожское	72083	+ 6034	3031	Ленинградская область	01.10.1954	+ 1110110	Северо-Западное				14
р. Новзема - с. Видлица	72106	+ 6113	3126	Республика Карелия	11.08.1932	+ 1101110	Северо-Западное				15
р. Олонка - г. Олонец	72110	+ 6059	3259	Республика Карелия	20.04.1949	+ 1100110	Северо-Западное				8
р. Оять - д. Акулова Гора	72148	+ 6029	3334	Ленинградская область	06.04.1935	+ 1110110	Северо-Западное				16

Гидрологический пост		Вид связи		Координаты поста		Субъект РФ	Дата от-крытия	Наблюдения		УГМС	Примечание
название	код	широта, ГТММ	долгота, ГТММ	расходы	прочие						
р. Паша - с. Часовенское	72156	+ 6015	3320	Ленинградская область	27.12.1919	+ 110110	Северо-Западное			17	
р. Свирь - XII ГЭС, н/б	72121	+ 6055	3411	Ленинградская область	01.01.1953	+ 100000	Северо-Западное			18	
р. Сясь - д. Яхново	72169	+ 6001	3238	Ленинградская область	24.04.1907	+ 111110	Северо-Западное				
р. Тулема-йоки - пт Салми	72098	+ 6122	3152	Республика Карелия	26.07.1923	+ 110110	Северо-Западное			8	
р. Уксун-йоки - д. Ууксу	72096	+ 6130	3136	Республика Карелия	06.10.1940	+ 110110	Северо-Западное				
р. Эня-йоки - д. Ряймяля	72102	+ 6121	3158	Республика Карелия	10.08.1962	+ 1100100	Северо-Западное			19	
р. Яндеба - ст. Яндеба	72142	+ 6050	3400	Ленинградская область	01.05.1919	+ 110110	Северо-Западное			20	
р. Янис-йоки - пос. Хямекоски	72090	+ 6152	3059	Республика Карелия	28.10.1940	+ 1100100	Северо-Западное				
оз. Лендерское 302011977											
р. Лендерка - пос. Лендеры	72738	+ 6325	3111	Республика Карелия	06.10.1929	+ 1100100	Северо-Западное			8	
оз. Онежское 302017970											
р. Свирь - XII ГЭС, н/б	72121	- 6055	3411	Ленинградская область	01.01.1953	+ 1000000	Северо-Западное			18	
р. Андома - д. Рубцово	48097	+ 6111	3643	Вологодская область	22.08.1954	+ 110110	Северное				
р. Большая Велмука - г. Пудож	48089	+ 6150	3631	Республика Карелия	31.08.1966	+ 1100110	Северо-Западное			21	
р. Водла - г. Пудож	48079	+ 6149	3628	Республика Карелия	10.01.1926	+ 1100110	Северо-Западное				
р. Ивина - пт Ладва	72130	+ 6120	3437	Республика Карелия	18.12.1939	+ 1100110	Северо-Западное				
кан. Кондопожский - Кондопожская ГЭС	48050	+ 6212	3416	Республика Карелия	01.01.1948	+ 1100110	Северо-Западное			22	
р. Кумса - г. Медвежьегорск	48058	+ 6255	3426	Республика Карелия	28.08.1930	+ 1100110	Северо-Западное			10	
р. Лососинка - г. Петрозаводск	48006	+ 6144	3420	Республика Карелия	11.11.1950	+ 1100100	Северо-Западное				
р. Малая Пигма - с. Уница	48056	+ 6236	3428	Республика Карелия	07.05.1969	+ 1100110	Северо-Западное				
р. Мегра - д. Павловская	48123	+ 6042	3558	Вологодская область	12.07.1956	+ 1100110	Северное				
р. Неглинка - г. Петрозаводск	48011	+ 6147	3421	Республика Карелия	01.07.1946	+ 1100100	Северо-Западное				
р. Немина - пос. Немино-3	48069	+ 6237	3549	Республика Карелия	24.04.1958	+ 110110	Северо-Западное				
р. Пяльма - д. Пяльма	48071	+ 6224	3552	Республика Карелия	01.11.1939	+ 110110	Северо-Западное				
р. Рагунка - д. Харловская	48088	+ 6152	3627	Республика Карелия	13.01.1926	+ 1100110	Северо-Западное			23	
р. Самина - пос. Октябрьский	48099	+ 6123	3639	Вологодская область	17.08.1962	+ 1100110	Северное			24	
р. Суна - д. Кивач	48043	+ 6217	3358	Республика Карелия	01.11.1962	+ 1100100	Северо-Западное				

Гидрологический пост		Вид связи		Координаты поста		Субъект РФ	Дата от-крытия	Наблюдения		УГМС	Примечание
название	код	широта, ГТММ	долгота, ГТММ	расходы	прочие						
р. Уница - с. Уница	48055	6237	3426	+	110110	Республика Карелия	01.09.1945	+	110110	Северо-Западное	
р. Чёрная - с. Каршево	48091	6140	3619	+	110110	Республика Карелия	01.09.1958	+	110110	Северо-Западное	
р. Шалица - пос. Онежский	48090	6159	3553	+	110110	Республика Карелия	01.11.1958	+	110110	Северо-Западное	23
р. Шелтозерка - с. Шелтозеро	48002	6122	3521	+	110110	Республика Карелия	15.08.1968	+	110110	Северо-Западное	
р. Шуя - д. Бесовец оз. Охват 307000029	48021	6153	3409	+	110010	Республика Карелия	15.11.1925	+	110010	Северо-Западное	1
р. Западная Двина - г. Западная Двина вдхр Сандальское 302020146	73108	5614	3205	-	110010	Тверская область	02.08.1933	+	110010	Центральное	25
кан. Кондопожский - Кондопожская ГЭС оз. Суоярви 302018036	48050	6212	3416	-	110010	Республика Карелия	01.01.1948	+	110010	Северо-Западное	22
р. Шуя - д. Бесовец оз. Сямозеро 302018986	48021	6153	3409	-	110010	Республика Карелия	15.11.1925	+	110010	Северо-Западное	1
р. Сяньга - д. Чуралахта оз. Тулмозеро 302015479	48029	6155	3323	-	110010	Республика Карелия	25.12.1925	+	110010	Северо-Западное	
р. Тулема-йоки - пгт Салми оз. Чудско-Псковское 304000012	72098	6122	3152	-	110110	Республика Карелия	26.07.1923	+	110110	Северо-Западное	
р. Нарва - д. Степановщина	41005	5907	2748	-	100000	Ленинградская область	13.07.1956		100000	Северо-Западное	8
р. Великая - г. Поков	72665	5749	2820	+	110010	Псковская область	17.10.1902		110010	Северо-Западное	26
р. Гдовка - д. Устье	72646	5846	2747	+	110010	Псковская область	08.10.1929		110010	Северо-Западное	27
р. Желча - пос. Ямм 6 Бассейны рек Кольского полуострова	72649	5826	2804	+	110010	Псковская область	24.04.1944	+	110010	Северо-Западное	
вдхр Верхнетериберское 301009324											
р. Териберка - ГЭС Верхне-Териберская, н/б	71293	6904	3459	-	110010	Мурманская область	06.11.1984	+	110010	Мурманское	28
р. Териберка - 60-й км Серебрянской дороги вдхр Верхнетулумское 301009308	71126	6854	3422	+	110010	Мурманская область	06.09.1967	+	110011	Мурманское	30
р. Тулома - ГЭС Верхне-Тулумская, н/б	71060	6836	3145	-	110010	Мурманская область	29.06.1964	+	110010	Мурманское	28
р. Акким - 6 км от устья	71092	6843	3020	+	110010	Мурманская область	02.07.1965	+	110010	Мурманское	29

Гидрологический пост		Вид связи		Координаты поста		Субъект РФ	Дата от-крытия	Наблюдения		УГМС	Примечание
название	код	широта, ГТММ	долгота, ГТММ	расходы	прочие						
р. Аннама - 2 км от устья	71096	6845	3049	+		Мурманская область	01.07.1965	+	1100110	Мурманское	30
р. Вува - устье	71077	6805	3048	+		Мурманская область	06.08.1968	+	1100100	Мурманское	31
р. Лотта - пор. Ловнаки	71086	6840	3011	+		Мурманская область	01.07.1965	+	1100110	Мурманское	3
р. Нота - устье оз. Имандра 301008256	71288	6809	3013	+		Мурманская область	01.01.1980	+	1100100	Мурманское	31
р. Нива - ГЭС-1, н/б	71224	6723	3233	-		Мурманская область	01.01.1952	+		Мурманское	28
р. Гольцовка - ст. Имандра	71267	6750	3314	+		Мурманская область	08.09.1961	+	1101100	Мурманское	8
р. Куреньга - г. Оленегорск	71260	6806	3319	+		Мурманская область	12.10.1933	+	1100110	Мурманское	30
р. Малая Белая - ст. Хибини	71268	6741	3315	+		Мурманская область	14.06.1929	+	1100100	Мурманское	
р. Монча - г. Мончегорск	71258	6758	3252	+		Мурманская область	14.08.1933	+	1100100	Мурманское	
р. Пиренга - регулирующее сооружение оз. Ловозеро 301003852	71284	6739	3146	+		Мурманская область	01.01.1938	+		Мурманское	28
р. Воронья - исток	71131	6807	3509	-		Мурманская область	07.03.1935	+	1100110	Мурманское	29
р. Сергевань - 3 км от устья вдхр Нижнетериберское 301009383	71153	6758	3500	+		Мурманская область	10.09.1968	+	1100110	Мурманское	29
р. Териберка - ГЭС Нижне-Териберская, н/б	71294	6907	3508	-		Мурманская область	21.06.1987	+		Мурманское	28
р. Териберка - ГЭС Верхне-Териберская, н/б вдхр Нижнетуломское 301009316	71293	6904	3459	+		Мурманская область	06.11.1984	+		Мурманское	28
р. Тулома - ГЭС Нижне-Тулomsкая, н/б	71066	6850	3249	-		Мурманская область	01.01.1937	+		Мурманское	28
р. Тулома - ГЭС Верхне-Тулomsкая, н/б	71060	6836	3145	+		Мурманская область	29.06.1964	+		Мурманское	28
р. Печа - с. Падун	71067	6834	3143	+		Мурманская область	27.04.1930	+	1100110	Мурманское	8
р. Шовна - 2 км от устья оз. Пермуозеро 301009060	71068	6841	3155	+		Мурманская область	21.10.1951	+	1100110	Мурманское	30
р. Куреньга - г. Оленегорск вдхр Пиренгское 301009359	71260	6806	3319	-		Мурманская область	12.10.1933	+	1100110	Мурманское	30
р. Пиренга - регулирующее сооружение	71284	6739	3146	-		Мурманская область	01.01.1938	+		Мурманское	28
р. Толва - исток	71239	6737	3131	+		Мурманская область	05.03.1934	+	1100100	Мурманское	

Гидрологический пост		Вид связи		Координаты поста		Субъект РФ	Дата от-крытия	Наблюдения		УГМС	Примечание
название	код	широта, ГГТМ	долгота, ГГТМ	расходы	прочие						
оз. Пулозеро 301002855											
р. Кола - 1429-й км Октябрьской ж. д.	71104	-	6850	3305	Мурманская область	18.10.1927	+	111110	Мурманское		3
вдхр Серебрянское 301009332											
р. Воронья - Серебрянская ГЭС-1, н/б	71134	-	6851	3536	Мурманская область	06.11.1970	+		Мурманское		28
р. Воронья - исток	71131	+	6807	3509	Мурманская область	07.03.1935	+	110010	Мурманское		29
р. Нивка - устье	71139	+	6806	3508	Мурманская область	28.09.1939	+	110010	Мурманское		30
р. Чудзьюк - 4 км от устья	71140	+	6817	3507	Мурманская область	09.07.1975	+	111110	Мурманское		
вдхр Серебрянской ГЭС-2 301009340											
р. Воронья - Серебрянская ГЭС-2, н/б	71136	-	6859	3541	Мурманская область	14.12.1972	+		Мурманское		28
р. Воронья - Серебрянская ГЭС-1, н/б	71134	+	6851	3536	Мурманская область	06.11.1970			Мурманское		28
р. Туманная - пос. Туманный	71146	+	6853	3541	Мурманская область	11.05.1963	+	110011	Мурманское		
оз. Умбозеро 301007492											
р. Умба - исток	71193	-	6732	3419	Мурманская область	27.02.1932	+	1100100	Мурманское		
7 Бассейны рек западного побережья Белого моря											
оз. Верхнее Куйто 302004347											
р. Войница - с. Войница	49048	+	6512	3021	Республика Карелия	16.04.1959	+	1100110	Северо-Западное		
р. Судно - с. Вокнаволок	49047	+	6456	3026	Республика Карелия	11.12.1971	+	1100100	Северо-Западное		
вдхр Выгозерское 302007436											
р. Вожма - пос. Вожмозеро	49094	+	6319	3549	Республика Карелия	01.01.1972	+	1100110	Северо-Западное		32
р. Выг - д. Огорельши	49090	+	6301	3540	Республика Карелия	18.04.1962	+	1101110	Северо-Западное		
р. Сегежа - пос. Попов Порог	49097	+	6324	3401	Республика Карелия	06.11.1949	+		Северо-Западное		22
р. Ундужа - д. Вожмогора	49095	+	6327	3529	Республика Карелия	01.03.1963	+	1100110	Северо-Западное		
вдхр Иовское 301009367											
р. Ковда (Иова) - Иовская ГЭС, н/б	49008	-	6617	3029	Мурманская область	26.12.1960	+		Мурманское		28
р. Тумча - пос. Алакуртти	49017	+	6657	3023	Мурманская область	24.07.1953	+	1100110	Мурманское		
вдхр Княжегубское 301009375											
кан. Княжегубский - Княжегубская ГЭС, н/б	49013	-	6650	3220	Мурманская область	01.10.1955	+		Мурманское		28

Гидрологический пост		Вид связи		Координаты поста		Субъект РФ	Дата от-крытия	Наблюдения		УГМС	Примечание
название	код	широта, ГТММ	долгота, ГТТММ	расходы	прочие						
р. Ковда (Иова) - Иовская ГЭС, н/б оз. Ондозеро 302009039	49008	6617	3029	+		Мурманская область	26.12.1960	+		Мурманское	28
р. Онда - пос. Лососий Порог вдхр Ондское 302009039	49110	6352	3408	-		Республика Карелия	18.04.1970	+	1100100	Северо-Западное	
р. Онда - Ондская ГЭС, н/б	49112	6355	3411	-		Республика Карелия	01.03.1956	+		Северо-Западное	33
р. Онда - пос. Лососий Порог	49110	6352	3408	+		Республика Карелия	18.04.1970	+	1100110	Северо-Западное	
р. Онигма - пос. Чёрный Порог оз. Пяозеро (вдхр Кумское) 302000636	49114	6400	3339	+		Республика Карелия	18.10.1950	+	1101110	Северо-Западное	8
р. Ковда (Кума) - Кумская ГЭС, н/б	49004	6622	3106	-		Республика Карелия	01.07.1962	+		Северо-Западное	22
р. Ковда (Софьянга) - пос. Софлорог	49001	6548	3125	±		Республика Карелия	06.04.1929	+	1101100	Северо-Западное	
р. Корпи-йоки - пос. Пяозерский	49014	6547	3104	+		Республика Карелия	13.05.1974	+	1100100	Северо-Западное	34
р. Мининька - д. Тунгозеро	49130	6546	3114	+		Республика Карелия	01.01.1978	+	1100100	Северо-Западное	35
р. Понча - пос. Пяозерский вдхр Сегозерское 302007724	49127	6548	3104	+		Республика Карелия	10.02.1976	+	1100110	Северо-Западное	36
р. Сегежа - пос. Попов Порог	49097	6324	3401	-		Республика Карелия	06.11.1949	+		Северо-Западное	22
р. Волома - д. Венгигора	49103	6333	3304	+		Республика Карелия	18.11.1971	+	1101100	Северо-Западное	
р. Лужма - д. Ильина Гора оз. Топозеро (вдхр Кумское) 302000112	49099	6313	3317	+		Республика Карелия	01.04.1963	+	1100100	Северо-Западное	8
р. Ковда (Софьянга) - пос. Софлорог	49001	6548	3125	±		Республика Карелия	06.04.1929	+	1101100	Северо-Западное	
р. Така - пгт Кестеньга вдхр Юшкозерское 302030029	49128	6554	3153	+		Республика Карелия	29.12.1976	+	1100110	Северо-Западное	
р. Кемь - Юшкозерская ГЭС, н/б	49148	6450	3202	-		Республика Карелия	01.01.1981	+		Северо-Западное	22
р. Керкешь - устье	49054	6510	3118	+		Республика Карелия	01.01.1968	+	1100100	Северо-Западное	
р. Норви-йоки - пгт Калевала	49053	6511	3114	+		Республика Карелия	01.01.1968	+	1100100	Северо-Западное	
р. Ухта - пгт Калевала	49052	6513	3109	+		Республика Карелия	08.02.1927	+	1100100	Северо-Западное	

Гидрологический пост		Вид связи		Координаты поста		Субъект РФ	Дата от-крытия	Наблюдения		УГМС	Примечание
название	код	широта, ГТММ	долгота, ГТММ	расходы	прочие						

8 Бассейны Онеги, Северной Двины и Мезени

оз. Кубенское 303003752											
р. Сухона - д. Рабаньга	70085	-	5926	4013	Вологодская область	13.05.1877	+	110110	Северное		37
р. Большая Ельма - д. Филиотино	70102	+	5939	3915	Вологодская область	01.07.1975	+	1100110	Северное		
р. Кубена - д. Савинская	70118	+	6006	4045	Вологодская область	25.08.1936	+	110110	Северное		
р. Уфтюга - с. Богородское	70583	+	6000	3916	Вологодская область	01.04.1979	+	110110	Северное		

оз. Лача 303000028

р. Онега - г. Каргополь	70001	-	6131	3856	Архангельская область	24.04.1885		1100110	Северное		38
р. Лекшма - д. Кузьмино	70609	+	6124	3835	Архангельская область	01.08.1984	+	1100110	Северное		
р. Свидь - д. Давыдово	70624	+	6100	3845	Архангельская область	13.05.1885	+	110110	Северное		
р. Ухта - д. Ерёмино	70021	+	6111	3833	Архангельская область	22.08.1962	+	1100110	Северное		

оз. Лекшмозеро 303000403

р. Лекшма - д. Кузьмино	70609	-	6124	3835	Архангельская область	01.08.1984	+	1100110	Северное		
-------------------------	-------	---	------	------	-----------------------	------------	---	---------	----------	--	--

10 Бассейны рек Оби (без бассейна Иртыша), Надыма, Пура, Таза

оз. Белое 330001052											
р. Серж - д. Корнилово	10342	-	5533	8938	Красноярский край	28.11.1963	+	111110	Среднесибирское		
р. Ужур - с. Локшино	10713	+	5532	8938	Красноярский край	01.01.1988	+	1100110	Среднесибирское		
оз. Большой Берчикуль 330001174											
р. Дудет - с. Тамбар	10357	-	5536	8837	Кемеровская область	01.07.1962	+	1111100	Западно-Сибирское		
вдхр Гилевское 330013043											
р. Алей - с. Гилево	10565	-	5107	8149	Алтайский край	01.09.1977		1100110	Западно-Сибирское		39
р. Алей - с. Старо-Алейское	10148	+	5100	8200	Алтайский край	25.08.1959	+	111110	Западно-Сибирское		27
оз. Кучукское 330008412											
р. Кучук - с. Нижний Кучук	10519	+	5242	7957	Алтайский край	20.04.1933	+	1101110	Западно-Сибирское		
оз. Малые Чаны 330012220											
р. Каргат - с. Здвинск	10549	+	5442	7840	Новосибирская область	06.04.1935	+	1100110	Западно-Сибирское		40
р. Чулым - с. Старогорносталево	10595	+	5440	7914	Новосибирская область	11.10.1978	+	1101110	Западно-Сибирское		

Гидрологический пост		Вид связи		Координаты поста		Субъект РФ	Дата от-крытия	Наблюдения		УГМС	Примечание
название	код	широта, ГТММ	долгота, ГТММ	расходы	прочие						
вдхр Новосибирское 330000824											
р. Обь - Новосибирская ГЭС, н/б	10011 -	5448	8257	Новосибирская область	01.01.1958	1100100	Западно-Сибирское				41
р. Обь - г. Камень-на-Оби	10010 +	5349	8116	Алтайский край	17.11.1893	+	1100110	Западно-Сибирское			42
р. Бердь - д. Старый Искитим	10205 +	5437	8324	Новосибирская область	01.11.1955	+	1111110	Западно-Сибирское			27
р. Каракан - с. Рождественка	10202 +	5423	8226	Новосибирская область	19.07.1955	+	1111110	Западно-Сибирское			27
оз. Телецкое 329000048											
р. Бия - с. Артыбаш	10594 -	5147	8714	Республика Алтай	05.05.1962	+	1100110	Западно-Сибирское			27
р. Кокши - крд Кокши	10059 +	5135	8741	Республика Алтай	17.09.1970	+	1100110	Западно-Сибирское			43
р. Чеченек - пос. Яйло	10058 +	5146	8736	Республика Алтай	19.08.1963	+	1100110	Западно-Сибирское			
р. Чири - Кыгинский залив	10060 +	5122	8750	Республика Алтай	21.08.1963	+	1100110	Западно-Сибирское			
р. Чулышман - с. Балыкча	10062 +	5117	8743	Республика Алтай	25.06.1930	+	1111110	Западно-Сибирское			27
оз. Урюм 330012117											
р. Чулым - с. Старогорносталево	10595 -	5440	7914	Новосибирская область	11.10.1978	+	1101110	Западно-Сибирское			
11 Бассейн Иртыша											
р. Увелька - с. Красносельское	12059 -	5435	6113	Челябинская область	05.10.1955	+	1100110	Уральское			
р. Оша - с. Кутырлы	11372 -	5611	7258	Омская область	18.07.1959	+	1101110	Обь Иртышское			
12 Бассейн Енисея (без бассейна Ангары) и Пясины											
вдхр Красноярское 332029343											
р. Енисей - Красноярская ГЭС, н/б	9048 -	5556	9216	Красноярский край	01.04.1967	+	Среднесибирское				44
р. Енисей - пос. Никитино	9022 +	5301	9129	Красноярский край	01.01.1952	+	1100110	Среднесибирское			45
р. Абакан - пос. Райков	9213 +	5335	9125	Республика Хакасия	12.09.1953	+	1111110	Среднесибирское			46
р. Бирюса - пос. Верхняя Бирюса	9309 +	5555	9158	Красноярский край	19.07.1961	+	1101110	Среднесибирское			
р. Большая Ерба - с. Большая Ерба	9298 +	5415	9035	Республика Хакасия	20.09.1968	+	1100110	Среднесибирское			47
р. Большая Шушь - с. Иджа	9189 +	5311	9159	Красноярский край	20.07.1929	+	1111110	Среднесибирское			48
р. Кебезь - с. Григорьевка	9199 +	5313	9249	Красноярский край	22.07.1948	+	1101110	Среднесибирское			49

Гидрологический пост		Вид связи		Координаты поста		Субъект РФ	Дата от-крытия	Наблюдения		УГМС	Примечание
название	код	широта, ГТММ	долгота, ГТММ	расходы	прочие						
р. Кома - с. Чёрная Кома	9304	5456	9117	+	110110	Красноярский край	26.06.1964	+	110110	Среднесибирское	
р. Минусинка - г. Минусинск	9204	5342	9142	+	1100110	Красноярский край	09.04.1954	+	1100110	Среднесибирское	48
р. Оя - с. Ермаковское	9191	5318	9225	+	1100110	Красноярский край	27.03.1928	+	1100110	Среднесибирское	50
р. Сисим - пос. Берёзовая	9306	5457	9208	+	110110	Красноярский край	27.06.1962	+	110110	Среднесибирское	
р. Сыда - с. Отрок	9290	5427	9232	+	1111111	Красноярский край	01.10.1962	+	1111111	Среднесибирское	
р. Тесь - с. Боград	9297	5412	9052	+	1111110	Республика Хакасия	13.07.1948	+	1111110	Среднесибирское	
р. Туба - пгт Куралино	9253	5353	9241	+	1100110	Красноярский край	01.10.1941	+	1100110	Среднесибирское	45
р. Убай - с. Иннокентьевка	9520	5450	9150	+	110110	Красноярский край	06.10.1978	+	110110	Среднесибирское	
вдхр Курейское 332029386											
р. Курейка - Курейская ГЭС, н/б	9576	6657	8820	-		Красноярский край	01.07.1987	+		Среднесибирское	51
р. Курейка - ГП Озёрный	9183	6728	9122	+	1100110	Красноярский край	26.01.1976		1100110	Среднесибирское	52
р. Деген - ГП Деген	9570	6753	8954	+	1100110	Красноярский край	19.05.1989		1100110	Среднесибирское	
вдхр Саяно-Шушенское 332029335											
р. Енисей (вдхр Майнское) - пгт Черёмушки	9978	5251	9124	-	1100100	Красноярский край	01.06.2012	+	1100100	Среднесибирское	11
р. Енисей - г. Новый Шагонар	9561	5125	9242	+	1100110	Республика Тыва	01.01.1986		1100110	Среднесибирское	
р. Кантегир - м. ст. Кантегир	9566	5217	9049	+	1111110	Красноярский край	01.02.1978	+	1111110	Среднесибирское	
р. Ус - д. Усть-Золотая	9166	5205	9244	+	1111110	Красноярский край	18.08.1936	+	1111110	Среднесибирское	10
р. Хемчик - пос. Ийме	9156	5135	9136	+	1111110	Республика Тыва	10.12.1974	+	1111110	Среднесибирское	53
р. Элегест - пгт Хову-Аксы	9138	5107	9350	+	1100100	Республика Тыва	01.01.1969		1100100	Среднесибирское	
вдхр Хантайское 332029351											
р. Хантайка - Усть-Хантайская ГЭС, н/б	9578	6805	8747	-		Красноярский край	01.07.1995	+		Среднесибирское	51
р. Хантайка - исток	9432	6825	8915	+	1100110	Красноярский край	21.05.1965		1100110	Среднесибирское	
р. Горбиачин - м. ст. Горбиачин	9498	6729	8750	+	1100110	Красноярский край	01.01.1978		1100110	Среднесибирское	
оз. Шира 332001275											
р. Сон - з. Спиринская	9301	5428	9022	+	1100110	Республика Хакасия	29.08.1966	+	1100110	Среднесибирское	

Гидрологический пост		Вид связи	Координаты поста		Субъект РФ	Дата от-крытия	Наблюдения		УГМС	Примечание
название	код		широта, ГТММ	долгота, ГТММ			расходы	прочие		
13 Бассейн Ангары										
вдхр Богучанское 333004411										
р. Ангара - с. Богучаны		-	5823	9727	Красноярский край	25.06.1929	+	1100110	СреднеИркутское	
р. Ангара - ГЭС Усть-Илимская, н/б		+	5802	10244	Иркутская область	21.12.1974		1100101	Иркутское	
вдхр Братское 333001156										
р. Ангара - ГЭС Братская, н/б		-	5617	10144	Иркутская область	01.10.1961		1100101	Иркутское	
р. Ангара - ГЭС Иркутская, н/б		+	5214	10418	Иркутская область	30.05.1956		1100111	Иркутское	10
р. Бада - с. Пожосное		+	5530	10100	Иркутская область	15.10.1971	+	1101110	Иркутское	
р. Белая - р. п. Мишелёвка		+	5251	10310	Иркутская область	23.10.1967	+	1100110	Иркутское	
р. Видим - пос. Каймоновский		+	5622	10306	Иркутская область	01.09.1979		1101110	Иркутское	
р. Ида - д. Морозова		+	5312	10331	Иркутская область	20.08.1955	+	1101100	Иркутское	
р. Иркут - г. Иркутск		+	5217	10417	Иркутская область	01.01.1975		1100110	Иркутское	
р. Ия - г. Тулун		+	5435	10037	Иркутская область	04.08.1920	+	1111110	Иркутское	
р. Китой - р. п. Китой		+	5234	10352	Иркутская область	18.06.1946	+	1100110	Иркутское	
р. Кудя - д. Грановщина		+	5227	10417	Иркутская область	18.08.1937	+	1100110	Иркутское	
р. Курзанка - пос. Утай		+	5438	10020	Иркутская область	29.06.1950	+	1111110	Иркутское	54
р. Ока - с. Усть-Када		+	5430	10201	Иркутская область	01.08.1962	+	1100110	Иркутское	
р. Оса - с. Оса		+	5323	10348	Иркутская область	01.09.1960	+	1100110	Иркутское	
р. Тунак - д. Чичкова		+	5411	10342	Иркутская область	21.10.1961	+	1111110	Иркутское	
р. Ушаковка - г. Иркутск		+	5216	10421	Иркутская область	23.03.1934	+	1100110	Иркутское	55
вдхр Иркутское 333000029										
р. Ангара - ГЭС Иркутская, н/б		-	5214	10418	Иркутская область	30.05.1956		1100101	Иркутское	10
вдхр Усть-Илимское 333004403										
р. Ангара - ГЭС Усть-Илимская, н/б		-	5802	10244	Иркутская область	21.12.1974		1100101	Иркутское	
р. Ангара - ГЭС Братская, н/б		+	5617	10144	Иркутская область	01.10.1961		1100101	Иркутское	
р. Бадарма - пос. Средняя Бадарма		+	5745	10233	Иркутская область	25.04.1972	+	1101110	Иркутское	
р. Вихорева - с. Кобляково		+	5637	10130	Иркутская область	20.10.1949	+	1100110	Иркутское	

Гидрологический пост		Вид связи		Координаты поста		Субъект РФ	Дата от-крытия	Наблюдения		УГМС	Примечание
название	код	широта, ГТТМ	долгота, ГТТМ	широта, ГТТМ	долгота, ГТТМ			расходы	прочие		
р. Эдучанка - пос. Эдучанка	8256	5725	10208	Иркутская область	28.03.1969	+	110110	Иркутское			
оз. Байкал 333000010											
р. Ангара - ГЭС Иркутская, н/б	8013	5214	10418	Иркутская область	30.05.1956		1100101	Иркутское			10
р. Анга - с. Еланцы	7006	5248	10625	Иркутская область	10.07.1959	+	1100110	Иркутское			55
р. Баргузин - пос. Баргузин	7024	5336	10936	Республика Бурятия	01.12.1932	+	1100110	Забайкальское			
р. Безымянная - пос. Мангутай	7174	5135	10354	Иркутская область	01.11.1958	+	1101100	Иркутское			
р. Большая Речка - ст. Посольская	7156	5157	10621	Республика Бурятия	01.07.1928	+	1111110	Забайкальское			
р. Большая Сухая - с. Сухая	7039	5234	10708	Республика Бурятия	09.12.1952	+	1100110	Забайкальское			
р. Бугульдейка - д. Большая Бугульдейка	7004	5233	10604	Иркутская область	01.09.1950	+	1111110	Иркутское			55
р. Верхняя Ангара - с. Верхняя Замка	7015	5551	11009	Республика Бурятия	17.09.1932	+	1101110	Забайкальское			
р. Голоустная - с. Большое Голоустное	7003	5203	10525	Иркутская область	17.10.1941	+	1100110	Иркутское			55
р. Давша (Давше) - пос. Давше	7020	5420	10932	Республика Бурятия	18.08.1951	+	1100110	Забайкальское			
р. Кика - с. Кика	7203	5230	10802	Республика Бурятия	01.08.2004	+	1111110	Забайкальское			
р. Култучная - р. п. Култук	7200	5143	10342	Иркутская область	12.06.1986	+	1100110	Иркутское			
р. Максимиха - с. Максимиха	7034	5315	10844	Республика Бурятия	09.12.1954	+	1111110	Забайкальское			
р. Мысовка - г. Бабушкин	7161	5143	10552	Республика Бурятия	20.04.1927	+	1100110	Забайкальское			
р. Похабиха - г. Слюдянка	7180	5140	10339	Иркутская область	16.12.1950	+	1100100	Иркутское			
р. Рель - с. Байкальское	7008	5520	10911	Республика Бурятия	01.12.1950	+	1100110	Забайкальское			
р. Селенга - с. Кабанск	7053	5204	10639	Республика Бурятия	14.02.1968	+	1101110	Забайкальское			8
р. Слюдянка - г. Слюдянка	7176	5139	10344	Иркутская область	30.09.1939	+	1100100	Иркутское			
р. Снежная - ст. Выдрино	7167	5126	10438	Республика Бурятия	01.04.1927	+	1111110	Иркутское			
р. Солзан - г. Байкальск	7170	5139	10408	Иркутская область	01.08.1962		1100110	Иркутское			
р. Турка - с. Соболиха	7036	5255	10824	Республика Бурятия	07.10.1961	+	1101110	Забайкальское			
р. Тья - ГП Тья	7009	5545	10919	Республика Бурятия	11.05.1975	+	1100110	Забайкальское			
р. Утулик - пос. Утулик	7172	5132	10404	Иркутская область	09.10.1939	+	1101110	Иркутское			
р. Хара-Мурин - пос. Мурино	7168	5127	10426	Иркутская область	21.10.1939	+	1101110	Иркутское			

Гидрологический пост		Вид связи		Координаты поста		Субъект РФ	Дата от-крытия	Наблюдения		УГМС	Примечание
название	код	широта, ГТММ	долгота, ГТММ	расходы	прочие						
р. Харлахта - г. Байкальск	7171	+ 5131	10409	Иркутская область	09.07.1974	+ 1100110	Иркутское				
р. Холодная - пос. Холодная	7012	+ 5553	10947	Республика Бурятия	28.08.1954	+ 1111110	Забайкальское				
оз. Шакшинское 334001333											
р. Хилок - ст. Могзон	7093	- 5143	11158	Забайкальский край	01.05.1931	+ 1101110	Забайкальское				
вдхр Мамаканское 335002534				15 Бассейн Лены (верхнее течение)							
р. Мамакан - ГЭС Мамаканская, н/б	3147	- 5748	11402	Иркутская область	14.09.1957	1100100	Иркутское				
оз. Большое Леприндо 336000260											
р. Чара - ГП Большое Леприндо	3175	- 5639	11736	Забайкальский край	25.04.1961	+ 1100110	Забайкальское				
вдхр Вилюйское 338002575											
р. Вилюй - пос. Чернышевский (Вилюйская ГЭС 1.2)	3313	- 6302	11228	Республика Саха (Якутия)	01.01.1967	+ 1111110	Якутское				56
р. Вилюй - ГП Усть-Амбардах	3310	+ 6405	10935	Республика Саха (Якутия)	12.05.1965	+ 1111110	Якутское				
р. Ахтаранда - ГП Сюрях-Хая	3341	+ 6323	11205	Республика Саха (Якутия)	30.11.1976	+ 1111110	Якутское				
р. Батыр - ГП Ясный	3344	+ 6322	11156	Республика Саха (Якутия)	16.09.1969	+ 1111110	Якутское				57
р. Дьэкиндэ - ГП Улар	3597	+ 6242	11033	Республика Саха (Якутия)	01.05.1978	+ 1111110	Якутское				58
р. Ичода - ГП Майский	3625	+ 6138	11110	Республика Саха (Якутия)	19.05.1972	+ 1111110	Якутское				59
р. Улахан Эдьэк - ГП Дальний	3560	+ 6335	11003	Республика Саха (Якутия)	01.05.1977	+ 1111110	Якутское				
р. Чона - ГП Чона	3334	+ 6146	10936	Республика Саха (Якутия)	01.05.1974	+ 1111110	Якутское				
р. Чуркуо - ГП Лавинда	3579	+ 6319	10925	Республика Саха (Якутия)	01.05.1971	+ 1111110	Якутское				
вдхр Каменушка-Верхнее 345001522				17 Бассейны Колымы, рек Магаданской области и Чукотского автономного округа							
р. Каменушка - в 8.0 км от устья	1593	+ 5936	15040	Магаданская область	01.04.1977	+ 1000000	Колымское				29
вдхр Колымское 345001514											
р. Колыма - Колымская ГЭС, н/б	1627	- 6204	15028	Магаданская область	07.05.1981	1000000	Колымское				60
р. Колыма - с. Оротук	1001	+ 6207	14828	Магаданская область	01.06.1955	1111110	Колымское				
р. Детрин - устье р. Омчук	1151	+ 6108	14940	Магаданская область	07.06.1955	+ 1100100	Колымское				27

Гидрологический пост		Вид связи		Координаты поста		Субъект РФ	Дата от-крытия	Наблюдения		УГМС	Примечание
название	код	широта, ГТММ	долгота, ГТТММ	расходы	прочие						
р. Нелькоба - пос. Нелькоба	1144	6120	14849	Магаданская область	07.05.1959	1000000	Кольмское			61	
19 Бассейны Амура (без бассейнов Шилки, Аргуни, Амазара), Усури (нижнее течение), Уды и Тумина											
вдхр Бурейское 342002678											
р. Бурей - с. Малиновка	6473	4947	12955	Амурская область	06.09.1910	+	1100100	Дальневосточное			
р. Бурей - с. Усть-Ниман	6456	5124	13244	Хабаровский край	27.09.1934	+	1101110	Дальневосточное			
р. Дубликан - в 33 км от устья	6488	5056	13244	Хабаровский край	01.06.2002	+	1101110	Дальневосточное		27	
р. Тырма - у ж.-д. моста	6491	5002	13207	Хабаровский край	01.05.1962	+	1100110	Дальневосточное			
р. Чегдомын - пос. Чегдомын	6485	5107	13300	Хабаровский край	10.06.1965	+	1101110	Дальневосточное			
вдхр Зейское 342002635											
р. Зей - с. Заречная Слобода	6275	5344	12715	Амурская область	01.06.1966		1100100	Дальневосточное			
р. Зей - устье р. Купури (м. ст. Локшак)	6265	5444	13027	Амурская область	01.05.1947		1100110	Дальневосточное			
р. Гилной - у переезда	6331	5422	12646	Амурская область	01.05.1934	+	1101110	Дальневосточное			
р. Мультуга - в 53 км от устья	6323	5452	12759	Амурская область	19.08.1967	+	1101110	Дальневосточное			
р. Ток - пр-к Николаевский	6299	5452	12925	Амурская область	08.12.1934	+	1101110	Дальневосточное			
р. Унаха - с. Унаха	6329	5502	12648	Амурская область	15.06.1943	+	1101110	Дальневосточное		62	
р. Уркан (Левый Уркан) - устье р. Ижак	6319	5421	12854	Амурская область	01.03.1958	+	1101110	Дальневосточное			
20 Бассейны Шилки, Аргуни, Амазара											
р. Кадалинка (Кадала) - пос. Кадала	6151	5202	11321	Забайкальский край	08.04.1957	+	1111110	Забайкальское			
21 Бассейны Усури и рек Японского моря											
р. Артёмовка - с. Штыково	5589	4323	13222	Приморский край	01.07.1923	+	1111110	Приморское			
вдхр Артёмовское 343001003											
р. Илистая - с. Халкидон	5211	4416	13224	Приморский край	29.08.1914	+	1100110	Приморское		63	
р. Комиссаровка - с. Ильинка	5239	4455	13157	Приморский край	14.07.1913	+	1101110	Приморское		29	
р. Мельгуновка - с. Луговой	5223	4435	13204	Приморский край	20.04.1913		1000000	Приморское		64	
р. Спассовка - г. Спасск-Дальний	5190	4436	13251	Приморский край	05.11.1964	+	1000100	Приморское		64	

Гидрологический пост		код	Вид связи	Координаты поста		Субъект РФ	Дата от-крытия	Наблюдения		УГМС	Примечание
название				широта, ГТММ	долгота, ГТММ			расходы	прочие		
23 Бассейн Волги (верхнее течение)											
вдхр Вазузское 318008780											
р. Вауза - с. Дугино	75033	+	5541	3412	Смоленская область	01.01.1974	+	111110	Центральное		
р. Гжать - г. Гагарин	75041	+	5533	3500	Смоленская область	01.11.1972		110010	Центральное		
вдхр Горьковское 318000092											
р. Волга - Нижегородский г/у, н/б	75012	-	5639	4328	Нижегородская область	02.11.1955	+		Верхне-Волжское		65
р. Волга - Рыбинский г/у, н/б	75011	+	5803	3853	Ярославская область	01.01.1941	+		Центральное		66
р. Андоба - с. Фоминское	75772	+	5808	4102	Костромская область	01.07.1986	+	110010	Центральное		67
р. Белый Лух - с. Тимошино	75296	+	5749	4426	Костромская область	24.11.1957	+	110110	Центральное		68
р. Касть - д. Рылово	75236	+	5801	4028	Ярославская область	30.07.1959	+	110110	Центральное		27
р. Кострома - г. Буй	75241	+	5829	4132	Ярославская область	17.04.1896	+	110010	Центральное		37
р. Которосль - г. Гаврилов Ям	75225	+	5718	3950	Ярославская область	19.07.1954	+	110110	Центральное		
р. Лоймина - д. Георгиевское	75299	+	5704	4319	Нижегородская область	05.11.1961	+	110111	Верхне-Волжское		8
р. Медоза - с. Заборье	75274	+	5741	4224	Костромская область	01.01.1933	+	110110	Центральное		69
р. Меза - д. Ямково	75263	+	5806	4104	Костромская область	01.02.1957	+	110110	Центральное		25
р. Мера - д. Малоберёзово	75273	+	5743	4215	Костромская область	01.08.1941	+	110110	Центральное		27
р. Немда - с. Селище	75280	+	5748	4317	Костромская область	01.01.1933	+	110110	Центральное		25
р. Нея - д. Буслаево	75293	+	5801	4343	Костромская область	02.09.1933	+	110110	Центральное		70
р. Обнора - с. Шарна	75259	+	5821	4048	Ярославская область	01.12.1934	+	110010	Центральное		71
р. Пахна - д. Мордвиново	75776	+	5731	3923	Ярославская область	15.09.1990	+	110010	Центральное		72
р. Печегда - пос. Чебаково	75222	+	5745	3934	Ярославская область	01.04.1963	+	110010	Центральное		27
р. Санихта - д. Букашево	75300	+	5646	4308	Нижегородская область	05.04.1962	+	110011	Верхне-Волжское		
р. Сендега - с. Покровское	75275	+	5738	4209	Костромская область	07.09.1947		110110	Центральное		73
р. Соть - д. Верхний Жар	75238	+	5816	4028	Ярославская область	01.08.1932	+	110110	Центральное		27
р. Стежера - д. Шолохово	75265	+	5733	4112	Костромская область	24.03.1961	+	110110	Центральное		25
р. Сунжа - пгт Новописцово	75267	+	5719	4150	Ивановская область	30.07.1956	+	111110	Центральное		
р. Тебза - с. Борок	75254	+	5821	4138	Костромская область	15.07.1941	+	110110	Центральное		74

Гидрологический пост		Вид связи		Координаты поста		Субъект РФ	Дата от-крытия	Наблюдения		УГМС	Примечание
название	код	широта, ГТММ	долгота, ГТТММ	расходы	прочие						
р. Томна - д. Луговое	75271	+ 5721	4210	Ивановская область	24.02.1962	+ 1100111	Центральное			27	
р. Унка - г. Макарьев	75287	+ 5753	4350	Костромская область	13.04.1896	+ 1100110	Центральное			27	
р. Урдома - с. Белятино	75221	+ 5756	3930	Ярославская область	14.08.1960	+ 1100110	Центральное			27	
р. Черемуха - д. Дмитриевка	75219	+ 5759	3853	Ярославская область	12.08.1959	+ 1100110	Центральное			68	
р. Черный Лух - с. Юрово	75297	+ 5730	4352	Костромская область	12.09.1958	+ 1101110	Центральное			75	
р. Шача - г. Приволжск	75266	+ 5724	4116	Ивановская область	08.03.1934	+ 1100110	Центральное				
р. Шача - д. Рябцово	75257	+ 5815	4115	Костромская область	19.12.1956	+ 1101110	Центральное				
вдхр Ивановское 318000068											
р. Волга - Ивановский гу. н/б	75009	- 5644	3707	Тверская область	21.03.1937	+ 1100110	Центральное			76	
р. Волга - г. Старица	75006	+ 5630	3456	Тверская область	17.07.1890	+ 1100110	Центральное			37	
р. Лама - с. Егорье	75074	+ 5617	3556	Московская область	01.11.1931	+ 1101110	Центральное			42	
р. Тверца - с. Медное	75058	+ 5656	3528	Тверская область	09.04.1877	+ 1111110	Центральное			3	
р. Тьма - с. Новинки	75051	+ 5652	3533	Тверская область	01.03.1933	1100000	Центральное			29	
р. Шоша - с. Микулино-Городище	75071	+ 5627	3537	Московская область	30.09.1957	1111100	Центральное				
вдхр Истринское 318006699											
р. Истра - с. Павловская Слобода	75427	- 5549	3706	Московская область	01.01.1925	+ 1101110	Центральное			25	
р. Катыш - с. Троицкое	75428	+ 5614	3635	Московская область	01.11.1967	+ 1101110	Центральное			25	
оз. Неро 318006159											
р. Которосль - г. Гаврилов Ям	75225	- 5718	3950	Ярославская область	19.07.1954	+ 1101110	Центральное			27	
р. Сара - пгт Петровское	75749	+ 5701	3917	Ярославская область	17.09.1980	+ 1101110	Центральное			27	
вдхр Озернинское 318008748											
р. Озерна - д. Городище	75422	+ 5551	3621	Московская область	26.11.1955	1101110	Центральное			27	
вдхр Пензенское 318008764											
р. Сура - г. Пенза	75620	- 5313	4502	Пензенская область	06.01.1935	1100110	Приволжское			8	
р. Сура - с. Чаадаевка	75619	+ 5307	4558	Пензенская область	28.05.1932	+ 1100111	Приволжское			8	
р. Нянга - с. Старое Назимкино	75752	+ 5252	4517	Пензенская область	03.11.1980	+ 1100111	Приволжское			8	
р. Уза - с. Чардым	75635	+ 5239	4547	Пензенская область	21.10.1958	+ 1100111	Приволжское			8	

Гидрологический пост		Вид связи		Координаты поста		Субъект РФ	Дата от-крытия	Наблюдения		УГМС	Примечание
название	код	широта, ГТММ	долгота, ГТММ	расходы	прочие						
оз. Плещеево 318001160											
р. Нерль - с. Святово	75785	-	5654	3820	Ярославская область	01.09.2020	1000000	Центральное	29		
вдхр Рузское 318008721											
р. Руза - д. Покров	75418	-	5545	3608	Московская область	04.01.1930	1101100	Центральное	25		
р. Волошня - д. Чертаново	75421	+	5554	3555	Московская область	05.11.1967	+ 1101110	Центральное			
вдхр Рыбинское 318000084											
р. Волга - Рыбинский г/у, н/б	75011	-	5803	3853	Ярославская область	01.01.1941	+	Центральное	66		
р. Волга - Угличский г/у, н/б	75010	+	5732	3818	Ярославская область	01.01.1940	+	Центральное	66		
р. Андога - с. Никольское	75190	+	5921	3710	Вологодская область	09.09.1970	+	1100110 Северное	77		
р. Внина - д. Серёдка	75158	+	5913	3539	Вологодская область	12.07.1962		1100110 Северное	78		
р. Ильдь - с. Спас-Ильдь	75111	+	5800	3805	Ярославская область	19.09.1945	+	1101110 Центральное			
р. Кесьма - д. Самша 2-я	75119	+	5836	3708	Тверская область	21.10.1966	+	1100110 Центральное			
р. Ковжа - д. Шулепово	75200	+	5933	3802	Вологодская область	29.07.1951	+	1100110 Северное	79		
р. Колпь - с. Торопово	75176	+	5930	3538	Вологодская область	30.07.1930	+	1100110 Северное	80		
р. Корожечна - д. Масальское	75106	+	5733	3800	Ярославская область	29.09.1950	+	1101110 Центральное	27		
р. Молога - г. Устюжна	75128	+	5851	3626	Вологодская область	13.08.1932		1100110 Северное	8		
р. Сить - д. Правдино	75227	+	5756	3753	Ярославская область	18.06.1987	+	1100110 Центральное			
р. Согожа - д. Андрюшино	75217	+	5850	3920	Ярославская область	16.09.1956	+	1100110 Центральное			
р. Суда - д. Куракино	75169	+	5922	3648	Вологодская область	05.07.1934	+	1100110 Северное	45		
р. Сутка - д. Речково	75110	+	5751	3816	Ярославская область	17.08.1936	+	1100110 Центральное			
р. Улейма - д. Савино	75108	+	5738	3830	Ярославская область	13.03.1950	+	1100110 Центральное	81		
р. Ухра - с. Спас	75780	+	5812	3954	Ярославская область	01.09.2007	+	1101110 Центральное	3		
р. Чагодоша - с. Мегрино	75151	+	5909	3535	Вологодская область	21.06.1877	+	1100110 Северное	82		
р. Шексна - Шекнинский г/у, н/б	75197	+	5914	3829	Вологодская область	01.06.1963	+	Северное	83		
р. Юхоть - пгт Большое Село	75728	+	5743	3856	Ярославская область	14.09.1978	+	1100110 Центральное	8		
р. Ягорба - д. Мостовая	75196	+	5917	3800	Вологодская область	02.07.1950	+	1100110 Северное	8		

Гидрологический пост		Вид связи		Координаты поста		Субъект РФ	Дата от-крытия	Наблюдения		УГМС	Примечание
название	код	широта, ГТММ	долгота, ГТММ	расходы	прочие						
вдхр Угличское 318000076											
р. Волга - Угличский г/у, н/б	75010	-	5732	3818	Ярославская область	01.01.1940	+		Центральное		66
р. Волга - Ивановский г/у, н/б	75009	-	5644	3707	Тверская область	21.03.1937	+		Центральное		76
р. Дубна - птг Вербилки	75079	+	5632	3736	Московская область	01.04.1928	+	1100110	Центральное		42
р. Кашинка - г. Кашин	75104	+	5722	3737	Тверская область	30.06.1937		1100111	Центральное		29
р. Нерль - с. Святово	75785	+	5654	3820	Ярославская область	01.09.2020		1000000	Центральное		29
вдхр Чебоксарское 318008772											
р. Волга - Чебоксарская ГЭС, н/б	75759	-	5608	4728	Республика Чувашия	15.11.1980		1000000	Приволжское		84
р. Волга - Нижегородский г/у, н/б	75012	+	5639	4328	Нижегородская область	02.11.1955	+		Верхне-Волжское		65
р. Ветлуга - птг Воскресенское	75680	+	5650	4527	Нижегородская область	02.05.1903		1100110	Верхне-Волжское		8
р. Керженец - с. Хахалы	75608	+	5639	4440	Нижегородская область	21.07.1932	+	1101110	Верхне-Волжское		8
р. Кудьма - г. Кстово	75605	+	5607	4413	Нижегородская область	06.11.1974	+	1100100	Верхне-Волжское		30
р. Линда - с. Васильково	75303	+	5632	4406	Нижегородская область	27.08.1934	+	1101110	Верхне-Волжское		8
р. Ока - г. Горбатов	75328	+	5608	4306	Нижегородская область	22.06.1877	+	1101110	Верхне-Волжское		45
р. Пьяна - д. Камкино	75658	+	5532	4513	Нижегородская область	30.01.1953	+	1101110	Верхне-Волжское		85
р. Рутка - пос. Три Рутки	75710	+	5631	4638	Республика Марий Эл	01.06.1968	+	1101110	Верхне-Волжское		8
р. Сундовик - с. Семово	75615	+	5558	4450	Нижегородская область	28.07.1966	+	1101110	Верхне-Волжское		86
р. Сура - с. Порецкое	75627	+	5511	4621	Республика Чувашия	04.09.1930	+	1100110	Верхне-Волжское		87
р. Узола - д. Держково	75301	+	5651	4339	Нижегородская область	16.07.1955	+	1101110	Верхне-Волжское		8
р. Урга - с. Покровский Майдан	75664	+	5557	4548	Нижегородская область	01.10.1961	+	1101110	Верхне-Волжское		86
р. Юронга - с. Большое Поле	75727	+	5655	4558	Нижегородская область	13.09.1978	+	1100110	Верхне-Волжское		87
вдхр Шекснинское 318008756											
р. Шексна - Шекснинский г/у, н/б	75197	-	5914	3829	Вологодская область	01.06.1963	+		Северное		83
р. Кема - д. Левково	75210	+	6031	3736	Вологодская область	15.10.1932	+	1101110	Северное		55
р. Ковжа - д. Шулепово	75200	+	5933	3802	Вологодская область	29.07.1951	+	1100110	Северное		79
р. Кунонь - д. Ростани	75202	+	5955	3743	Вологодская область	18.06.1963	+	1100110	Северное		88
р. Мегра - д. Старое Село	75203	+	6013	3658	Вологодская область	09.08.1967	+	1100110	Северное		8

Гидрологический пост		Вид связи		Координаты поста		Субъект РФ	Дата от-крытия	Наблюдения		УГМС	Примечание
название	код	широта, ГТММ	долгота, ГТММ	расходы	прочие						
р. Пидьма - д. Чистый Дор	75198	+ 6010	3822	Вологодская область	15.06.1967	+ 110110	Северное				
р. Тумба - с. Тумбаж	75206	+ 6036	3649	Вологодская область	24.08.1963	+ 110110	Северное				
р. Шола - д. Смолино	75208	+ 6019	3656	Вологодская область	01.09.1932	+ 110110	Северное				
24 Бассейны Волги (среднее и нижнее течение) и Урала (верхнее течение)											
вдхр Волгоградское 321000298											
р. Волга - Волжская ГЭС, н/б	77088	- 4849	4441	Волгоградская область	01.01.1962	+ 100000	Приволжское				89
р. Волга - Саратовская ГЭС, н/б	77063	+ 5203	4746	Саратовская область	04.10.1969	+ 100000	Приволжское				90
р. Большой Иргиз - г. Пугачёв	77348	+ 5200	4849	Саратовская область	16.03.1933	+ 1100110	Приволжское				3
р. Большой Караман — р. п. Советское	77362	+ 5127	4645	Саратовская область	17.04.1923	+ 1100110	Приволжское				
р. Терешка - с. Медяниково	77409	+ 5158	4641	Саратовская область	19.08.1982	+ 1101110	Приволжское				25
вдхр Ириклинское 322000692											
р. Урал - с. Уральск	19053	- 5135	5838	Оренбургская область	01.08.1947	+ 1101110	Приволжское				
р. Урал - с. Берёзовка	19050	+ 5222	5858	Оренбургская область	06.02.1948	+ 1101110	Приволжское				10
р. Большая Уртазымка - с. Сосновка	19115	+ 5212	5843	Оренбургская область	09.09.1942	+ 1100110	Приволжское				
р. Джуса - с. Добровольское	19121	+ 5141	5917	Оренбургская область	01.11.1962	+ 1101110	Приволжское				91
р. Суундук - пос. Майский	19118	+ 5155	5924	Оренбургская область	01.10.1969	+ 1101111	Приволжское				10
р. Таналык - с. Мамбетово	19123	+ 5152	5827	Республика Башкортостан	16.07.1948	+ 1101110	Приволжское				
вдхр Куйбышевское 321000011											
р. Волга - Жигулёвская ГЭС, н/б	77039	- 5326	4929	Самарская область	31.12.1967	+ 100000	Приволжское				92
р. Волга - Чебоксарская ГЭС, н/б	75759	+ 5608	4728	Республика Чувашия	15.11.1980	+ 100000	Приволжское				84
р. Актай - с. Каравеево	77201	+ 5506	4951	Республика Татарстан	14.10.1935	+ 1101110	Республики Татарстан				8
р. Берсут - с. Урманчево	77193	+ 5534	5052	Республика Татарстан	25.10.1935	+ 1101110	Республики Татарстан				45
р. Большая Кокшага - пгт Санчурск	77116	+ 5657	4716	Кировская область	10.07.1950	+ 1100110	Верхне-Волжское				
р. Большой Черемшан - с. Новочеремшанск	77212	+ 5422	5010	Ульяновская область	21.08.1954	+ 1101110	Приволжское				10
р. Вятка - г. Вятские Поляны	76574	+ 5614	5105	Кировская область	01.01.1914	+ 1100110	Верхне-Волжское				93
р. Ипель - пгт Красногорский	77132	+ 5609	4820	Республика Марий Эл	01.07.1941	+ 1101110	Верхне-Волжское				
р. Казанка - г. Арск	77166	+ 5605	4952	Республика Татарстан	01.05.1934	+ 1100110	Республики Татарстан				

Гидрологический пост		Вид связи		Координаты поста		Субъект РФ	Дата от-крытия	Наблюдения		УГМС	Примечание
название	код	широта, ГТММ	долгота, ГТММ	расходы	прочие						
р. Кама - Нижнекамская ГЭС, н/б	36038	5541	5216	Республика Татарстан	26.03.1979	1000000	Республики Татарстан			94	
р. Карла - д. Тингаш	77156	5457	4812	Республика Татарстан	01.09.1976	+	Республики Татарстан			95	
р. Кичуй - с. Утяшино	77189	5513	5120	Республика Татарстан	15.07.1932	+	Республики Татарстан			96	
р. Красная - с. Красная Река	77209	5434	4908	Ульяновская область	01.02.1961	+	Приволжское				
р. Кубня - с. Чутеево	77164	5518	4746	Республика Татарстан	11.08.1946	+	Республики Татарстан			95	
р. Малая Кошкага - рзд Куяр	77124	5633	4759	Республика Марий Эл	17.09.1933	+	Верхне-Волжское			10	
р. Меша - с. Пестрецы	77197	5545	4940	Республика Татарстан	13.09.1959	+	Республики Татарстан			8	
р. Свяята - г. Буинск	77146	5500	4822	Республика Татарстан	27.04.2000	+	Республики Татарстан			37	
р. Средний Ачиш - с. Байгулово	77130	5549	4758	Республика Чувашия	26.10.1962	+	Верхне-Волжское				
р. Тойма - с. Поспелово	76706	5546	5213	Республика Татарстан	26.06.2001	+	Республики Татарстан			97	
р. Тушонка - с. Екатериновка	77210	5404	4832	Ульяновская область	15.09.1960	+	Приволжское				
р. Улема - с. Алабердино	77159	5506	4842	Республика Татарстан	07.10.1999	+	Республики Татарстан			98	
р. Уса - с. Байдеряково	77223	5328	4834	Самарская область	02.11.1960	+	Приволжское				
р. Цивиль - д. Тувы	77112	5554	4729	Республика Чувашия	15.09.1945	+	Верхне-Волжское			10	
р. Шешма - с. Слобода Петропавловская вдхр Саратовское 321004577	77179	5503	5122	Республика Татарстан	01.01.1934	+	Республики Татарстан			8	
р. Волга - Саратовская ГЭС, н/б	77063	5203	4746	Саратовская область	04.10.1969		Приволжское			90	
р. Волга - Жигулёвская ГЭС, н/б	77039	5326	4929	Самарская область	31.12.1967		Приволжское			92	
р. Большой Кинель - с. Тимашево	77292	5320	5111	Самарская область	05.07.1932	+	Приволжское			99	
р. Колтубанка - пос. Лесной	77276	5302	5153	Самарская область	08.07.1945	+	Приволжское			99	
р. Кондурча - с. Кошки	77242	5413	5030	Самарская область	22.07.1937	+	Приволжское			100	
р. Крымза - г. Сызрань	77327	5314	4814	Самарская область	01.11.1945	+	Приволжское			101	
р. Кутулук - пос. Елховка	77397	5313	5140	Самарская область	15.10.1939	+	Приволжское			102	
р. Малый Иргиз - с. Селезниха	77339	5214	4842	Саратовская область	27.11.1930		Приволжское				
р. Самара - с. Елшанка-Первая	77250	5253	5203	Оренбургская область	29.03.1878	+	Приволжское				
р. Сок - пос. Сургут	77231	5355	5110	Самарская область	07.08.1933	+	Приволжское				
р. Сызранка - с. Репьевка	77329	5310	4805	Ульяновская область	31.08.1937	+	Приволжское				

Гидрологический пост		Вид связи		Координаты поста		Субъект РФ	Дата от-крытия	Наблюдения		УГМС	Примечание
название	код	широта, ГТММ	долгота, ГТММ	расходы	прочие						
р. Чагра - с. Новотулка	77336	5240	4845	Самарская область	15.02.1931	+	110110	Приволжское		103	
р. Чапаевка - с. Подъём Михайловка	77311	5249	5031	Самарская область	18.09.1932	+	110110	Приволжское			
вдхр Сорочинское 321004648											
р. Самара - с. Гамалеевка	77246	5216	5326	Оренбургская область	18.09.1997	+	110010	Приволжское			
р. Самара - пос. Новосергиевка	77245	5207	5340	Оренбургская область	01.04.1934	+	110010	Приволжское			
р. Большой Уран - с. Ивановка Вторая	77259	5227	5323	Оренбургская область	04.12.1932	+	110010	Приволжское			
25 Бассейн Камы											
вдхр Воткинское 319002972											
р. Кама - г. Сарапул	76058	5628	5349	Республика Удмуртия	24.10.1877		110010	Верхне-Волжское		104	
р. Гайва - пос. Плотинка	76653	5805	5617	Пермский край	19.07.1977	+	110010	Уральское		25	
р. Мулянка - д. Субботино	76253	5756	5611	Пермский край	15.07.1975	+	110010	Уральское			
р. Очер - д. Казымово	76255	5741	5507	Пермский край	17.07.1974	+	110110	Уральское			
р. Тулва - с. Барда	76256	5656	5538	Пермский край	16.08.1936	+	110010	Уральское		8	
вдхр Камское 319001766											
р. Кама - пгт Тюлькино	76011	5950	5631	Пермский край	02.07.1929		110010	Уральское		10	
р. Вишера - пос. Рябинино	76089	6020	5630	Пермский край	01.04.1929	+	111110	Уральское		45	
р. Инья - д. Слудка	76141	5859	5532	Пермский край	08.12.1942	+	110110	Уральское		8	
р. Кондас - с. Ощепково	76136	5931	5621	Пермский край	27.08.1954	+	110110	Уральское		45	
р. Косья - с. Перемское	76690	5843	5649	Пермский край	25.01.1931	+	110110	Уральское		45	
р. Обва - с. Карагай	76159	5816	5456	Пермский край	02.08.1931	+	110110	Уральское		8	
р. Сылва - с. Сылвенск	76701	5728	5655	Пермский край	09.10.2001	+	110010	Уральское		8	
р. Чусовая - пгт Лямино	76190	5818	5742	Пермский край	25.03.1956	+	110110	Уральское		8	
р. Яйва - с. Усть-Игум	76130	5910	5708	Пермский край	16.09.1968	+	110110	Уральское			
вдхр Заинское 319009512											
р. Степной Зай (Зай) - ГРЭС Заинская, н/б	76969	5519	5203	Республика Татарстан	01.04.2001		100000	Республики Татарстан		106	
вдхр Нижнекамское 319011298											
р. Кама - Нижнекамская ГЭС, н/б	36038	5541	5216	Республика Татарстан	26.03.1979		100000	Республики Татарстан		94	

Гидрологический пост		Вид связи		Координаты поста		Субъект РФ	Дата от-крытия	Наблюдения		УГМС	Примечание
название	код	широта, ГТММ	долгота, ГТММ	расходы	прочие						
р. Кама - г. Сарапул	76058	5628	5349	Республика Удмуртия	24.10.1877	1100110	Верхне-Волжское				
р. База - с. Рсаево	76499	5521	5422	Республика Башкортостан	22.09.1964	+	1100110	Башкирское			107
р. Белая - г. Бирск	76295	5520	5530	Республика Башкортостан	25.07.1880	+	1100110	Башкирское			27
р. Быстрый Танып - д. Алтаево	76495	5555	5523	Республика Башкортостан	17.09.1934	+	1100110	Башкирское			108
р. Иж - с. Яган	76652	5634	5307	Республика Татарстан	23.08.2007	+	1101110	Республики Татарстан			8
р. Ик - с. Нагайбаково	76512	5509	5315	Республика Башкортостан	21.10.1931	+	1100110	Башкирское			27
р. Мензеля - д. Шарлиарема	76705	5525	5244	Республика Татарстан	01.08.2008	+	1101110	Республики Татарстан			109
р. Сюнь - д. Минярово	76500	5534	5403	Республика Татарстан	09.09.1941	+	1101110	Республики Татарстан			110
вдхр Нугушское 319011271											
р. Нугуш - х. Андреевский	76320	-	5331	Республика Башкортостан	15.10.1933		1100100	Башкирское			27
р. Нугуш - с. Новосейтово	76318	+	5333	Республика Башкортостан	01.09.1931	+	1101110	Башкирское			
вдхр Павловское 319005580											
р. Уфа - Павловская ГЭС, н/б	76373	-	5524	Республика Башкортостан	15.05.1958	+	1	Башкирское			111
р. Уфа - с. Верхний Суян	76367	+	5603	Республика Башкортостан	24.04.1942	+	1100110	Башкирское			10
р. Сарс - с. Султанбеково	76456	+	5602	Республика Башкортостан	06.11.1935	+	1101110	Башкирское			112
р. Тюй - д. Гумбино	76454	+	5559	Республика Башкортостан	25.04.1935	+	1101110	Башкирское			27
р. Юрюзань - пос. Атянш	76466	+	5535	Республика Башкортостан	05.09.1959	+	1101110	Башкирское			27

ПРИМЕЧАНИЯ К ТАБЛИЦЕ 3

- 1 Работал АГК-1, использовался профилограф Rio Grande 1200.
- 2 Работал АГК-2, использовался профилограф Stream Pro 2000.
- 3 Работал АГК-2.
- 4 Левый приток р. Белая ниже поста 83350 х. Грозный. Работал АГК-1.
- 5 Левый приток р. Кубань ниже поста 83174 ст-ца Ладожская. Работал АГК-2, использовался профилограф Rio Grande 1200.
- 6 Работал АГК-2, использовался профилограф Rio Grande 1200.
- 7 Левый приток р. Белая ниже поста 83350 х. Грозный. Работал АГК-2.
- 8 Работал АГК-1.
- 9 Пост принадлежит филиалу «Невский» ПАО ТГК-1. Другое название – Волховская ГЭС, н/б.
- 10 Работал АГК-1 (некорректно).
- 11 Работал АГК-2, использовался профилограф River Ray 600.
- 12 Работал АГК-1 до мая и АГК-4 (УПЦ). Ближайший пост, измеряющий расход воды, расположен ниже по течению в створе д. Новосаратовка, код 72818.
- 13 Пост принадлежит филиалу «Невский» ПАО ТГК-1. Другое название – Лесогорская ГЭС, н/б.
- 14 Правый приток р. Вуокса ниже поста 72068 Х ГЭС. Работал АГК-1.
- 15 Правый приток р. Видлица ниже поста 72104 с. Большие Горы.
- 16 Левый приток р. Свирь ниже поста 72121 XII ГЭС. Работал АГК-2, использовались профилографы River Ray 600, Stream Pro 2000.
- 17 Левый приток р. Свирь ниже поста 72121 XII ГЭС. Использовались профилографы River Ray 600, Stream Pro 2000.
- 18 Пост принадлежит филиалу «Невский» ПАО ТГК-1. Другое название – Верхнесвирская ГЭС, н/б.
- 19 Левый приток р. Свирь ниже поста 72121 XII ГЭС. Пост автономный. Работал АГК-1, использовались профилографы River Ray 600, Stream Pro 2000.
- 20 Работал АГК-3.
- 21 Левый приток р. Рагнукса ниже поста 48088 д. Харловская.
- 22 Пост принадлежит филиалу «Карельский» ПАО ТГК-1.
- 23 Правый приток р. Водла ниже поста 48079 г. Пудож.
- 24 Правый приток р. Андома ниже поста 48097 д. Рубцово.
- 25 Использовался профилограф River Ray 600.
- 26 Работал АГК-4. Ближайший пост, измеряющий расход воды, расположен ниже по течению в створе д. Пятоново, код 72661.
- 27 Работал АГК-2 (некорректно).
- 28 Пост принадлежит филиалу «Кольский» ПАО ТГК-1.

- 29 Пост автономный. Работал АГК-2.
- 30 Пост автономный. Работал АГК-1.
- 31 Пост автономный, сезонный. Работал АГК-1.
- 32 До 1932 года водоём – оз. Выгозеро, с 1957 года – часть Выгозерско-Ондского водохранилища.
- 33 Пост принадлежит АО ЕвроСибЭнерго.
- 34 Правый приток р. Понча ниже поста 49127 пос. Пяозерский.
- 35 Правый приток р. Понча ниже поста 49127 пос. Пяозерский. Работал АГК-1.
- 36 Левый приток р. Ковда ниже поста 49001 пос. Софпорог. Работал АГК-1 (некорректно).
- 37 Работал АГК-1 (некорректно), использовался профилограф River Ray 600.
- 38 Работал АГК-1 (некорректно). Ближайший пост, измеряющий расход воды, расположен ниже по течению в створе д. Надпорожский Пост, код 70002.
- 39 Работал АГК-2 (некорректно). Ближайший пост, измеряющий расход воды, расположен ниже по течению в створе с. Локоть, код 10150.
- 40 Правый приток р. Чулым ниже поста 10595 с. Старогорносталево.
- 41 Пост принадлежит филиалу «Новосибирская ГЭС» ПАО РусГидро.
- 42 Работал АГК-2 (некорректно), использовался профилограф River Ray 600.
- 43 Пост прекратил наблюдения 1 августа в связи с увольнением наблюдателя.
- 44 Пост принадлежит ОАО «Красноярская ГЭС», дочернему обществу АО «ЕвроСибЭнерго».
- 45 Работал АГК-1, использовался профилограф River Ray 600.
- 46 Приток р. Енисей (пр. Минусинская) ниже поста 09022 пос. Никитино. Работал АГК-1, использовался профилограф River Ray 600.
- 47 Приток в р. Енисей через р. Ерба и пр. Ербинская.
- 48 Приток р. Енисей (пр. Минусинская) ниже поста 09022 пос. Никитино.
- 49 Правый приток р. Оя ниже поста 09191 с. Ермаковское. Работал АГК-1.
- 50 Приток р. Енисей ниже поста 09022 пос. Никитино. Работал АГК-1, использовался профилограф River Ray 600.
- 51 Пост принадлежит АО «Норильско-Таймырская энергетическая компания» (НТЭК).
- 52 Пост прекратил наблюдения 16 сентября в связи с отсутствием наблюдателя.
- 53 Работал профилограф Rio Grande 1200.
- 54 Левый приток р. Ия ниже поста 08233 г. Тулун.
- 55 Использовался профилограф Stream Pro 2000.
- 56 Пост принадлежит ПАО «Якутскэнерго», входящему в группу «РусГидро».
- 57 Правый приток р. Ахтаранда ниже поста 03341 Сюрях-Хая.
- 58 Левый приток р. Чона ниже поста 03334 Чона.

- 59 Правый приток р. Чона ниже поста 03334 Чона.
- 60 Пост принадлежит ОАО «Колымаэнерго», дочернему обществу ПАО «РусГидро».
- 61 Приток в р. Колыма через р. Тенге. Пост автономный, сезонный. Работал АГК-1.
- 62 Приток в р. Зея через р. Брянта.
- 63 Пост автономный. Работал АГК-2 (некорректно), использовался профилограф Stream Pro 2000.
- 64 Пост автономный. Работал АГК-2 (некорректно).
- 65 Пост принадлежит филиалу «Нижегородская ГЭС» ПАО РусГидро. Другое название – Горьковская ГЭС.
- 66 Пост принадлежит филиалу «Каскад Верхневолжских ГЭС» ПАО РусГидро.
- 67 Левый приток р. Кострома ниже поста 75241 г. Буй.
- 68 Левый приток р. Унжа ниже поста 75287 г. Макарьев.
- 69 Левый приток р. Мера ниже поста 75273 д. Малоберёзово. Использовался профилограф River Ray 600.
- 70 Правый приток р. Унжа ниже поста 75287 г. Макарьев. Работал АГК-2 (некорректно), использовался профилограф River Ray 600.
- 71 Правый приток р. Кострома ниже поста 75241 г. Буй. Работал АГК-1 (некорректно).
- 72 Левый приток р. Которосль ниже поста 75225 г. Гаврилов Ям. Работал АГК-2.
- 73 Правый приток р. Мера ниже поста 75273 д. Малоберёзово. Работал АГК-2 (некорректно).
- 74 Левый приток р. Кострома ниже поста 75241 г. Буй. Использовался профилограф River Ray 600.
- 75 Левый приток р. Кострома ниже поста 75241 г. Буй. Работал АГК-2.
- 76 Пост принадлежит ФГБУ «Канал имени Москвы».
- 77 Левый приток р. Суда ниже поста 75169 д. Куракино.
- 78 Левый приток р. Чагодоща ниже поста 75151 с. Мегрино.
- 79 Правый приток р. Шексна, впадает в 47 км от её устья. Использовался профилограф River Ray 600.
- 80 Правый приток р. Суда ниже поста 75169 д. Куракино. Работал АГК-1.
- 81 Левый приток р. Юхоть ниже поста 75728 пгт Большое Село.
- 82 Левый приток р. Молога ниже поста 75128 г. Устюжна. Работал АГК-1 (некорректно).
- 83 Пост принадлежит ФБУ «Администрация Волго-Балтийского бассейна внутренних водных путей».
- 84 Пост принадлежит филиалу «Чебоксарская ГЭС» ПАО РусГидро.
- 85 Левый приток р. Сура ниже поста 75627 с. Порецкое. Работал АГК-1.
- 86 Левый приток р. Сура ниже поста 75627 с. Порецкое.
- 87 Левый приток р. Ветлуга ниже поста 75680 пгт Воскресенское.
- 88 Работал АГК-1 (некорректно), использовался профилограф Stream Pro 2000.
- 89 Пост принадлежит филиалу «Волжская ГЭС» ПАО РусГидро. Другие названия – Сталинградская ГЭС, Волжская ГЭС им. XXII съезда КПСС.

- 90 Пост принадлежит филиалу «Саратовская ГЭС» ПАО РусГидро. Другое название - ГЭС им. Ленинского Комсомола.
- 91 Левый приток р. Суундук ниже поста 19118 пос. Майский.
- 92 Пост принадлежит филиалу «Жигулёвская ГЭС» ПАО РусГидро. Другие названия: Куйбышевская ГЭС, Волжская ГЭС им. Ленина.
- 93 Правый приток р. Кама ниже поста 36038 Нижнекамская ГЭС, н/б. Работал АГК-1 (некорректно).
- 94 Пост принадлежит филиалу «Нижнекамская ГЭС» АО Татэнерго.
- 95 Левый приток р. Свияга ниже поста 77146 г. Буинск. Работал АГК-1.
- 96 Правый приток р. Шешма ниже поста с. Слобода Петропавловская. Работал АГК-4.
- 97 Правый приток р. Кама ниже поста 36038 Нижнекамская ГЭС, н/б. Работал АГК-3, использовался профилограф River Ray 600.
- 98 Правый приток р. Свияга ниже поста 77146 г. Буинск. Работал АГК-1.
- 99 Правый приток р. Самара ниже поста 77250 с. Елшанка-Первая.
- 100 Правый приток р. Сок ниже поста 77231 пос. Сургут.
- 101 Левый приток р. Сызранка ниже поста 77329 с. Репьёвка.
- 102 Левый приток р. Большой Кинель ниже поста 77292 пос. Тимашево.
- 103 Работал АГК-3 (периодически из-за низкого уровня воды).
- 104 Измерения расхода воды в створе плотины ГЭС производит филиал «Воткинская ГЭС» ПАО РусГидро.
- 105 Измерения расхода воды в створе плотины ГЭС производит филиал «Камская ГЭС» ПАО РусГидро.
- 106 Пост принадлежит филиалу «Заинская ГРЭС» АО Татэнерго.
- 107 Левый приток р. Белая ниже поста 76295 г. Бирск. Работал АГК-2 (некорректно).
- 108 Правый приток р. Белая ниже поста 76295 г. Бирск.
- 109 Правый приток р. Ик ниже поста 76512 с. Нагайбаково. Работал АГК-1.
- 110 Левый приток р. Белая ниже поста 76295 г. Бирск. Работал АГК-2, использовался профилограф River Ray 600.
- 111 Пост принадлежит ООО «Башкирская генерирующая компания». Расход воды определялся суммированием расходов через турбины, водосливные отверстия, на шлюзование и фильтрацию.
- 112 Левый приток р. Тюй ниже поста 76454 д. Гумбино. Работал АГК-2 (некорректно).

ЗАМЕЧЕННЫЕ ОПЕЧАТКИ

Стр.	Строка	Графа	Напечатано	Должно быть
19	вдхр Зейское - с. Бомнак	Примечание		33
20	вдхр Зейское - Инарогда	Примечание	33	
41	р. Чулым - с. Старогорносталево	Вид связи	-	+
50	р. Волга - Ивановский г/у, н/б	Вид связи	-	+