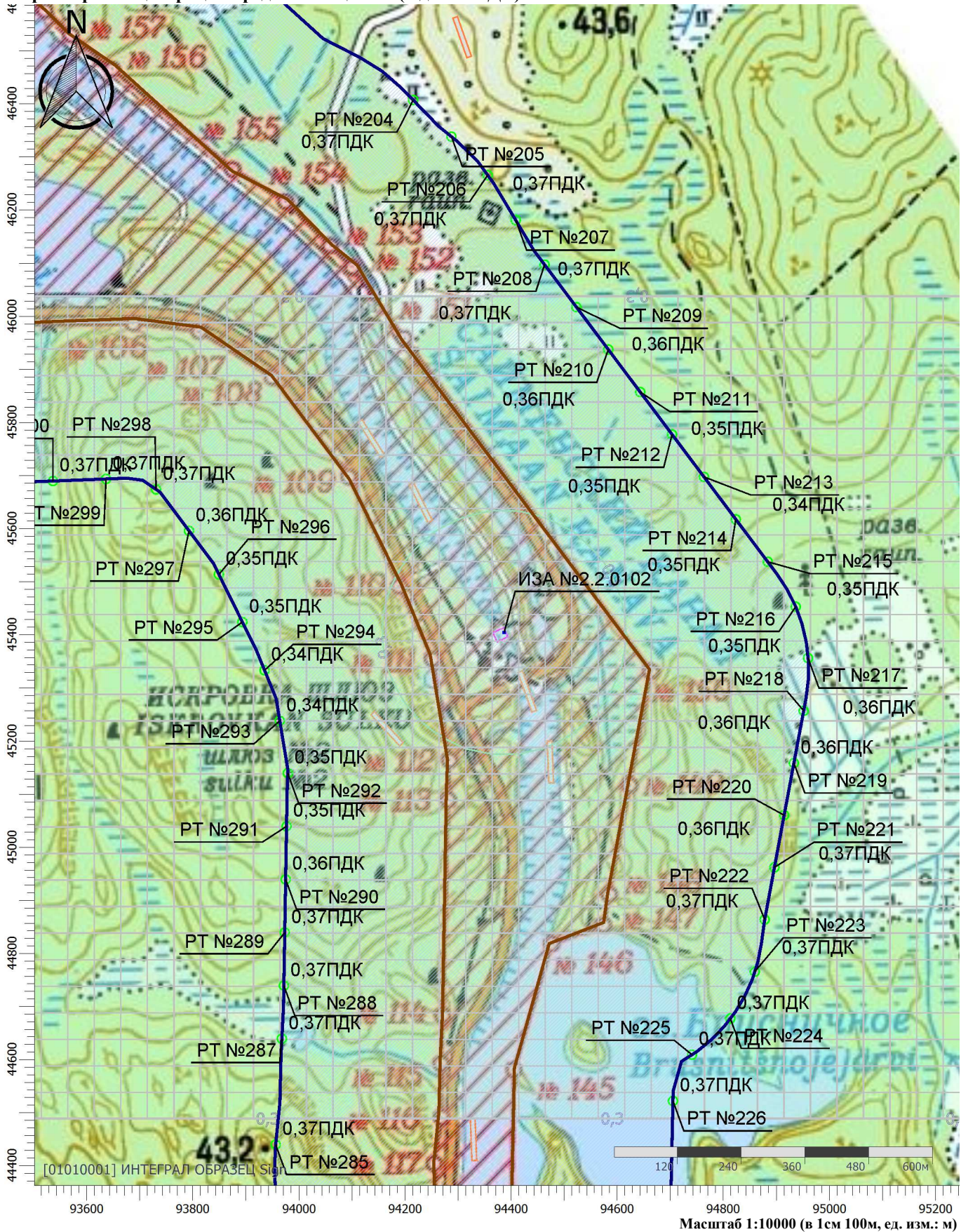


Искровка, период строительства

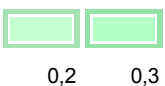
Вариант расчета: Взрыв-1, Расчет рассеивания по МРР-2017, ЗИМА

Код расчета: 0301 (Азота диоксид (Двуокись азота; пероксид азота))

Параметр: Концентрация вредного вещества (в долях ПДК)



Цветовая схема (ПДК)

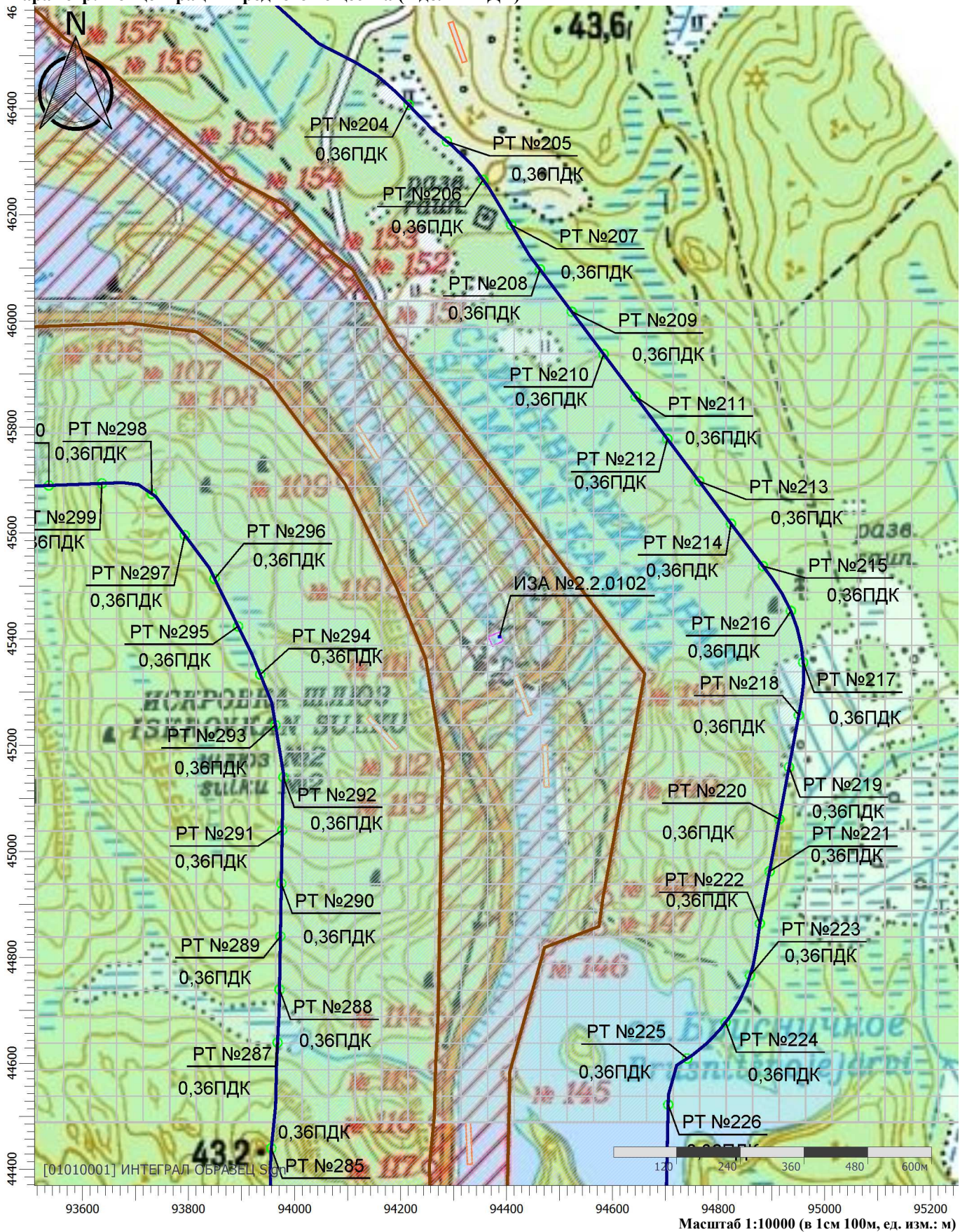


Искровка, период строительства

Вариант расчета: Взрыв-1, Расчет рассеивания по МРР-2017, ЗИМА

Код расчета: 0337 (Углерода оксид (Углерод окись; углерод моноокись; угарный газ))

Параметр: Концентрация вредного вещества (в долях ПДК)



Цветовая схема (ПДК)

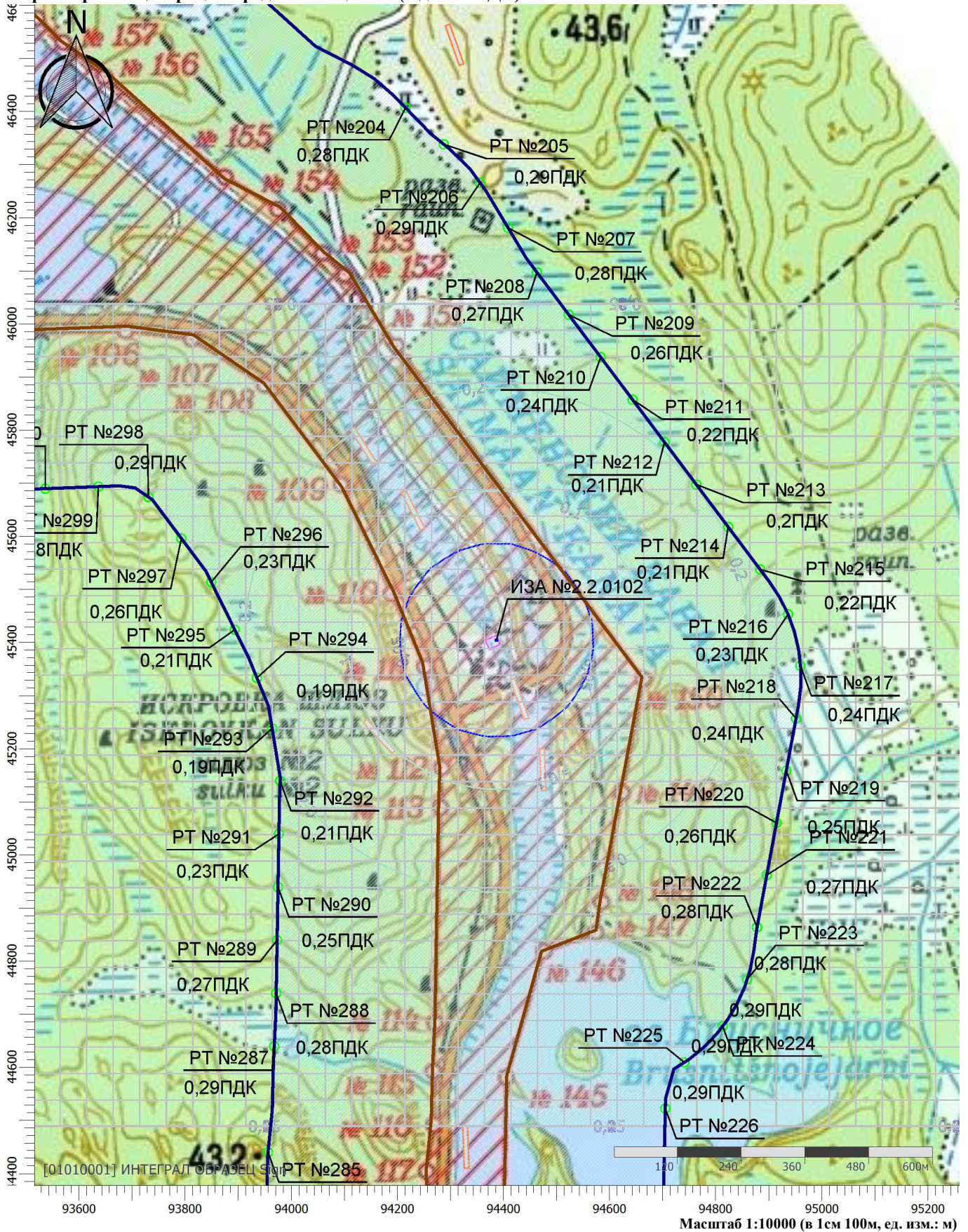


Искровка, период строительства

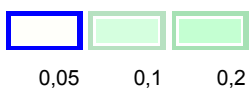
Вариант расчета: Взрыв-1, Расчет рассеивания по МРР-2017, ЗИМА

Код расчета: 2908 (Пыль неорганическая: 70-20% SiO₂)

Параметр: Концентрация вредного вещества (в долях ПДК)



Цветовая схема (ПДК)

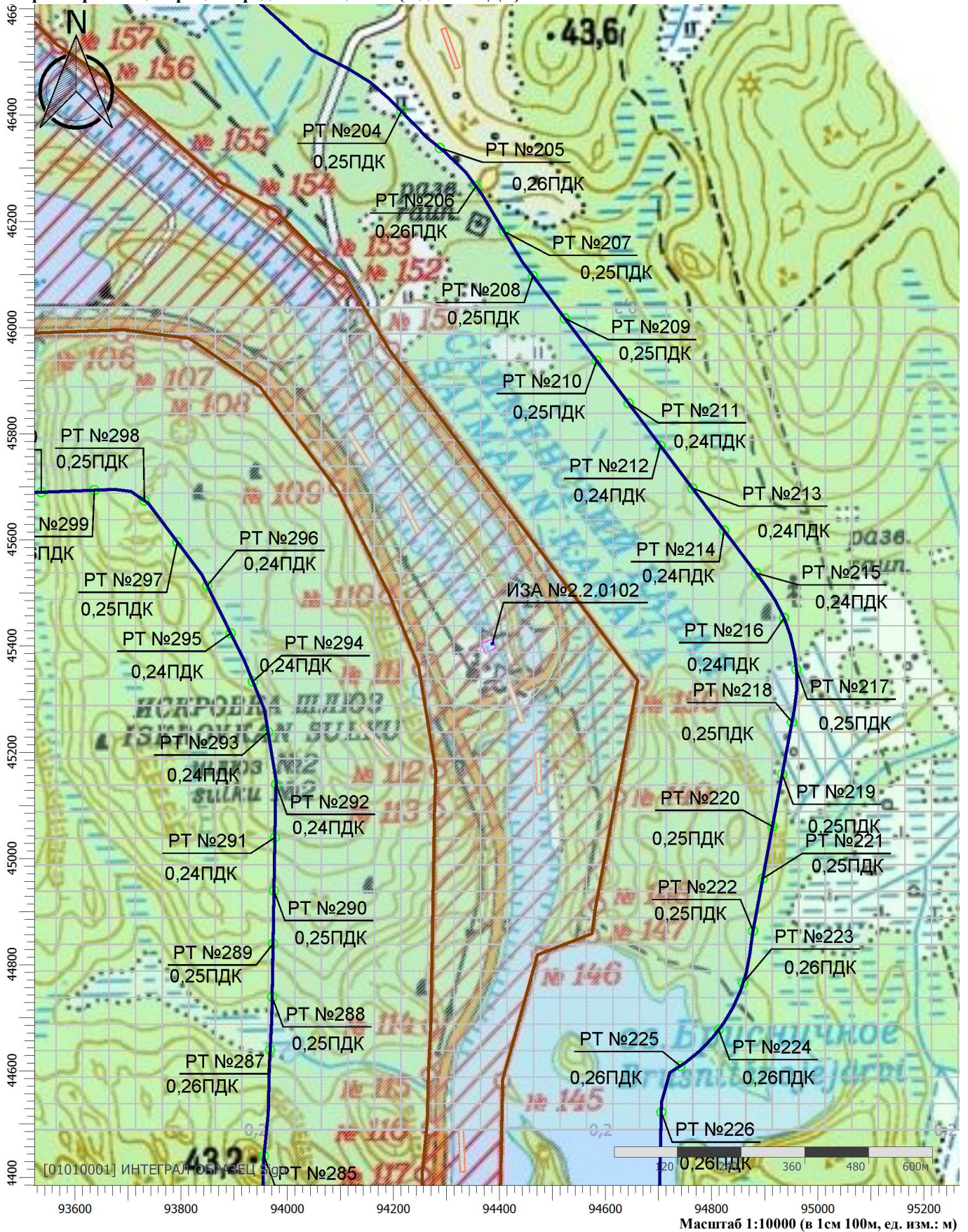


Искровка, период строительства

Вариант расчета: Взрыв-1, Расчет рассеивания по МРР-2017, ЗИМА

Код расчета: 6204 (Азота диоксид, серы диоксид)

Параметр: Концентрация вредного вещества (в долях ПДК)



Цветовая схема (ПДК)

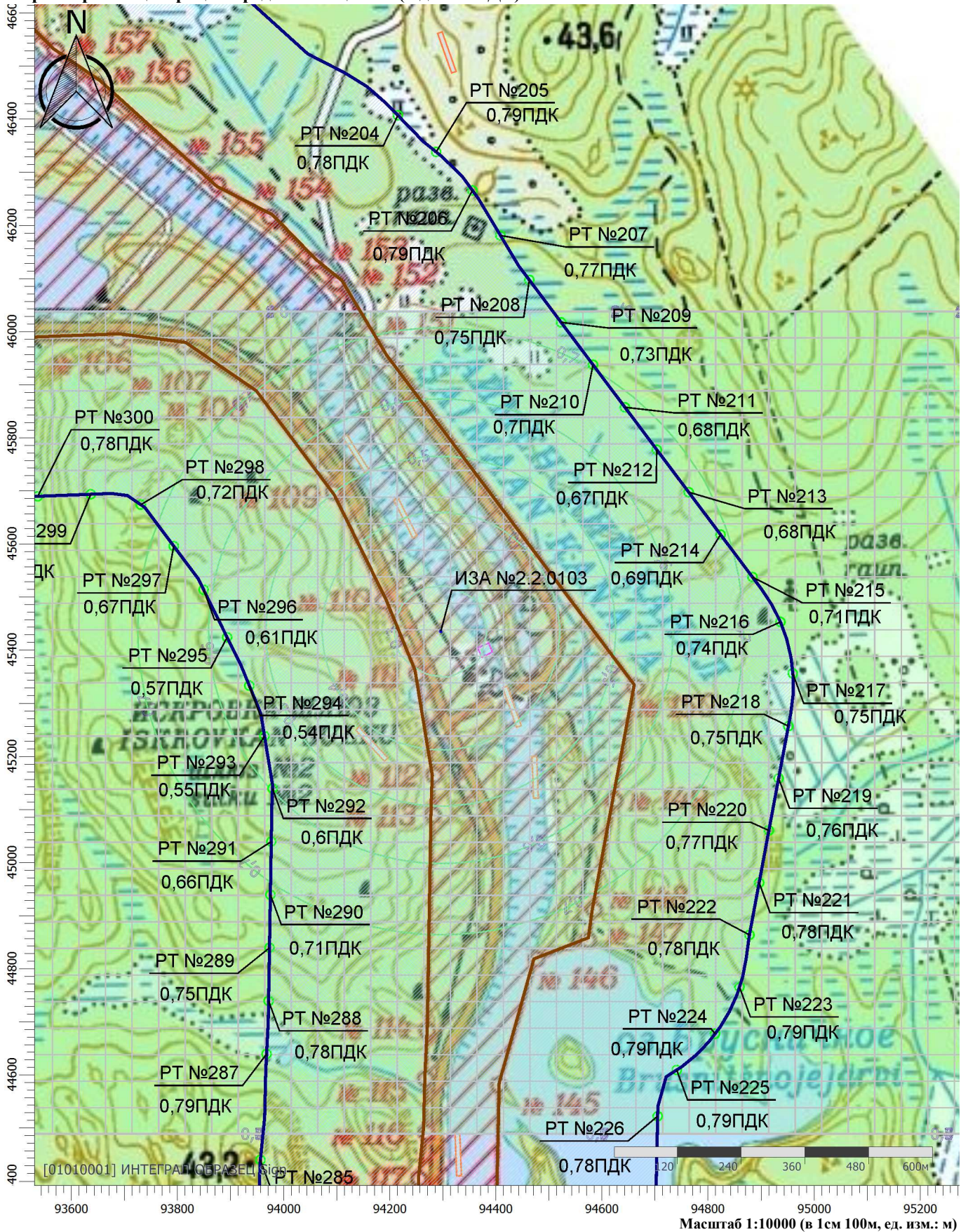


Искровка, период строительства

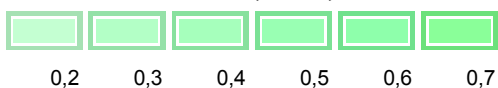
Вариант расчета: Взрыв-2, Расчет рассеивания по МРР-2017, ЗИМА

Код расчета: 0301 (Азота диоксид (Двуокись азота; пероксид азота))

Параметр: Концентрация вредного вещества (в долях ПДК)



Цветовая схема (ПДК)

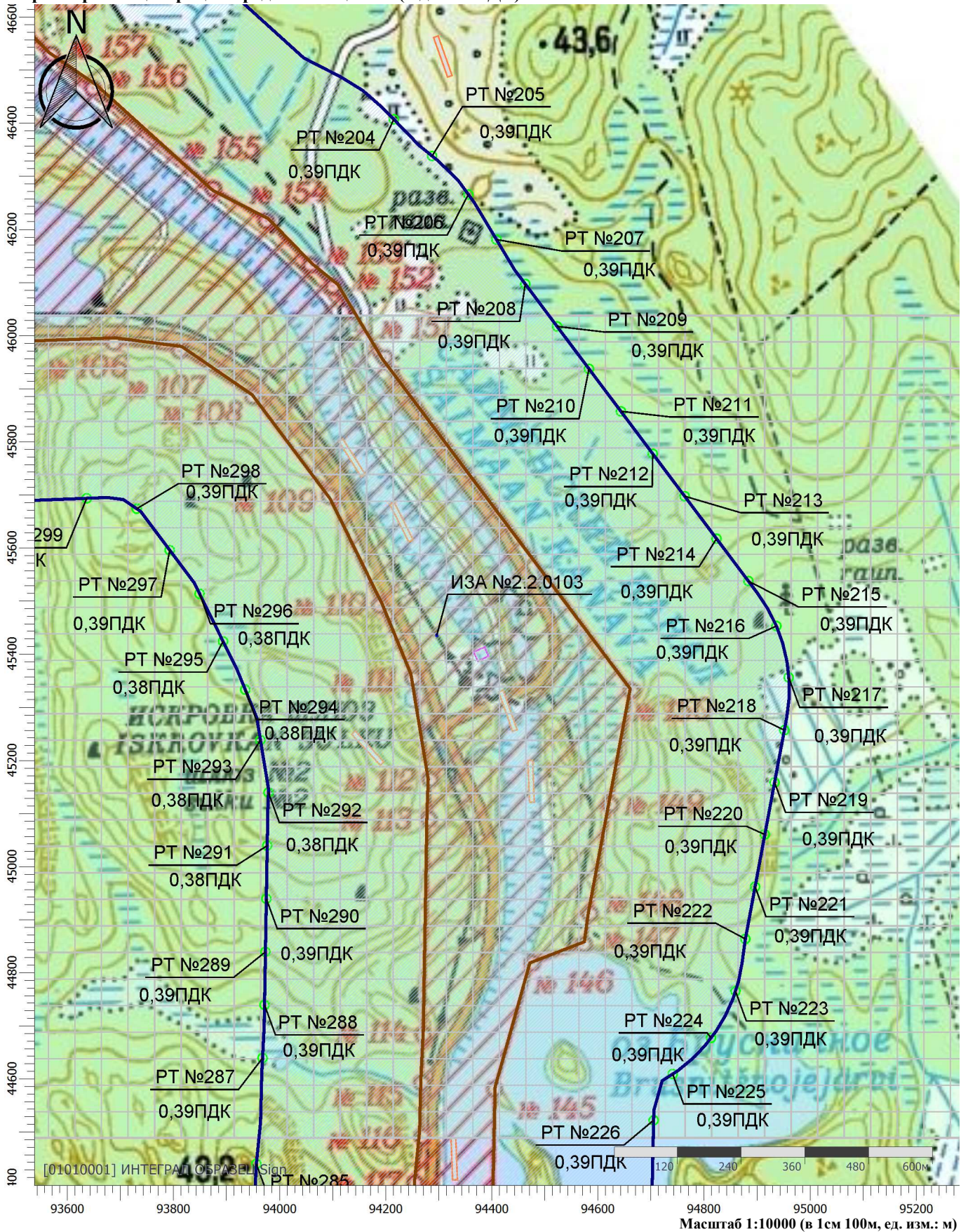


Искровка, период строительства

Вариант расчета: Взрыв-2, Расчет рассеивания по МРР-2017, ЗИМА

Код расчета: 0337 (Углерода оксид (Углерод окись; углерод моноокись; угарный газ))

Параметр: Концентрация вредного вещества (в долях ПДК)



Цветовая схема (ПДК)

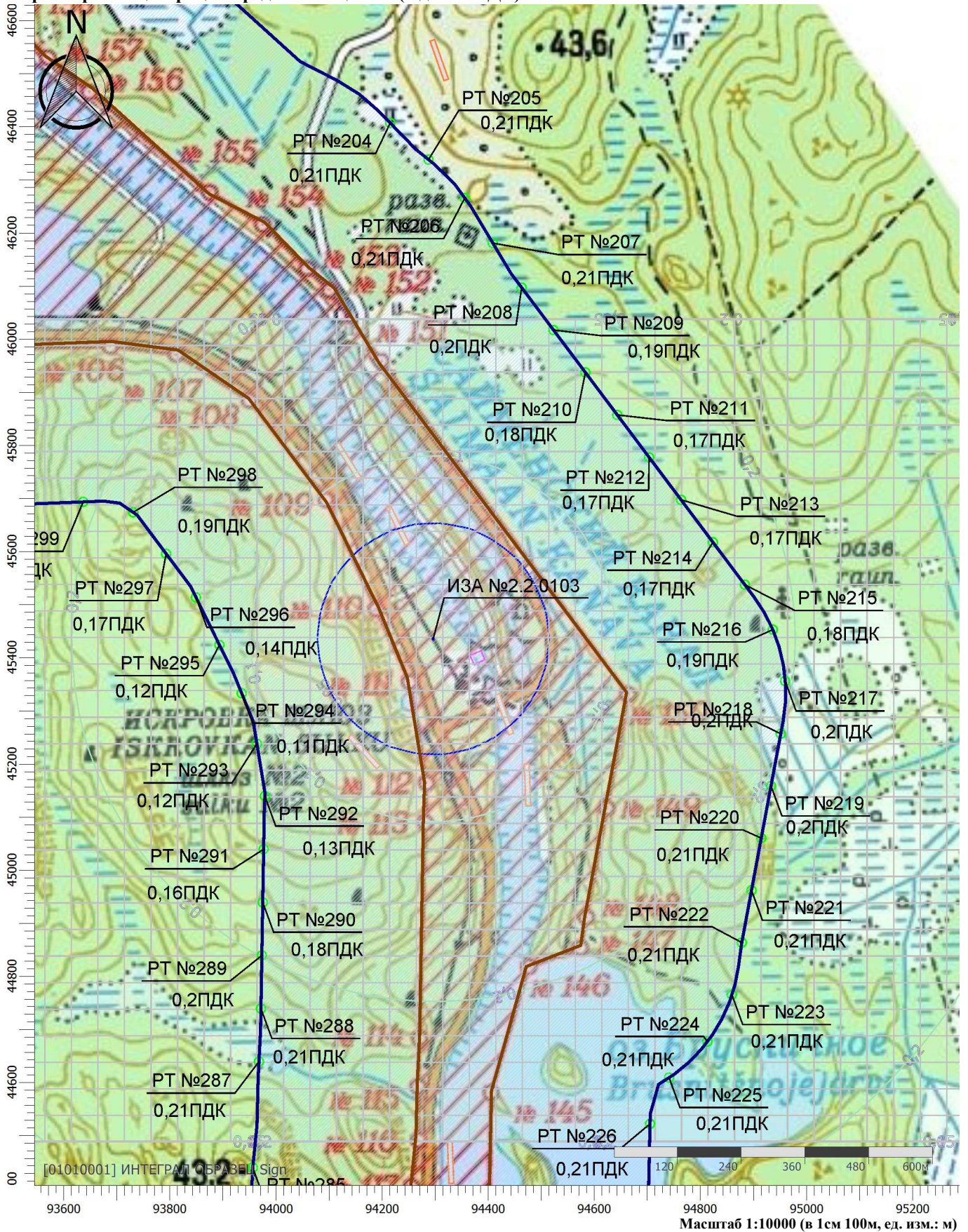


Искровка, период строительства

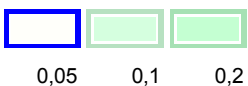
Вариант расчета: Взрыв-2, Расчет рассеивания по МРР-2017, ЗИМА

Код расчета: 2908 (Пыль неорганическая: 70-20% SiO₂)

Параметр: Концентрация вредного вещества (в долях ПДК)



Цветовая схема (ПДК)

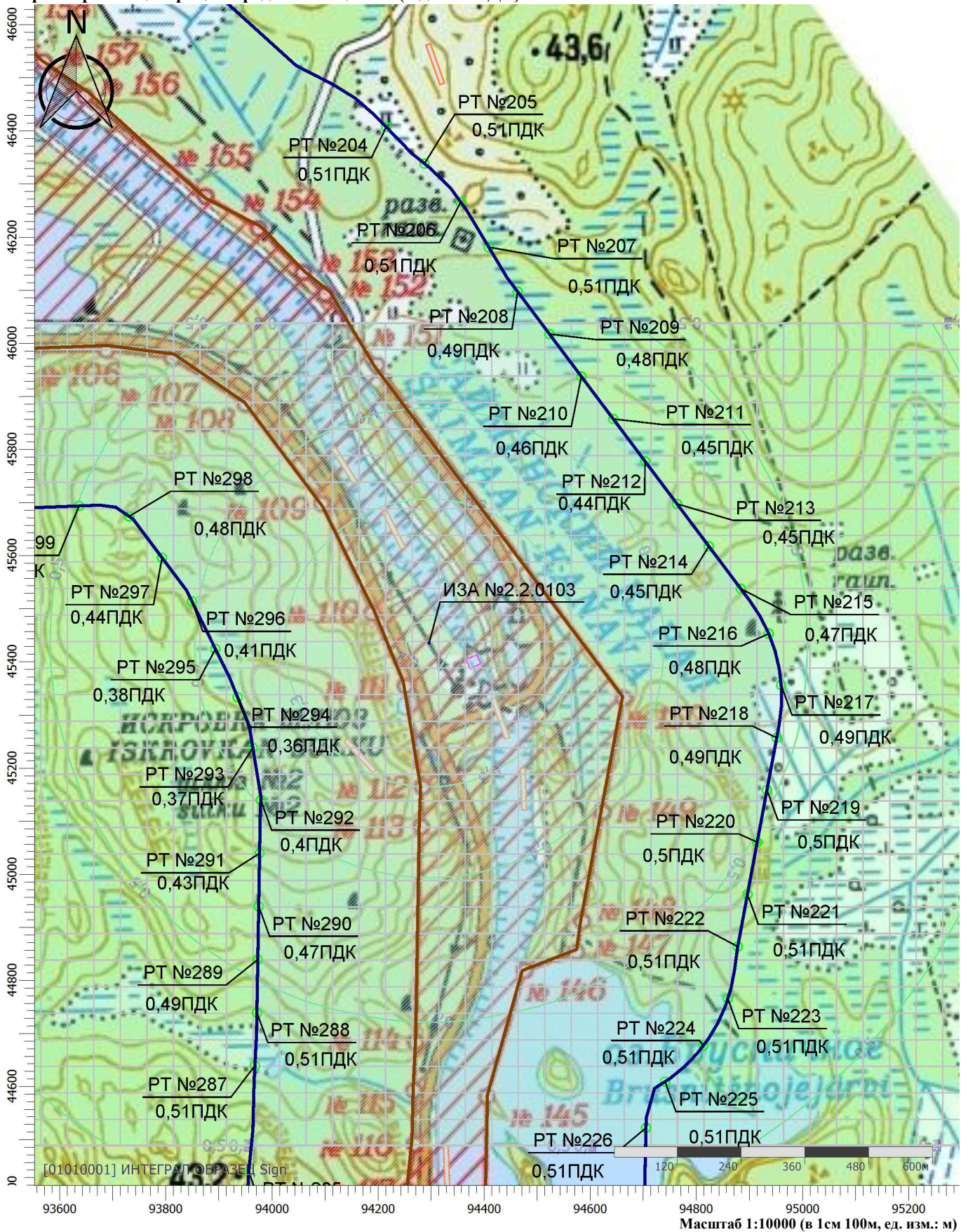


Искровка, период строительства

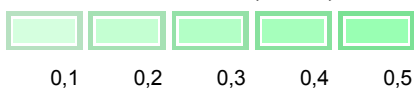
Вариант расчета: Взрыв-2, Расчет рассеивания по МРР-2017, ЗИМА

Код расчета: 6204 (Азота диоксид, серы диоксид)

Параметр: Концентрация вредного вещества (в долях ПДК)



Цветовая схема (ПДК)

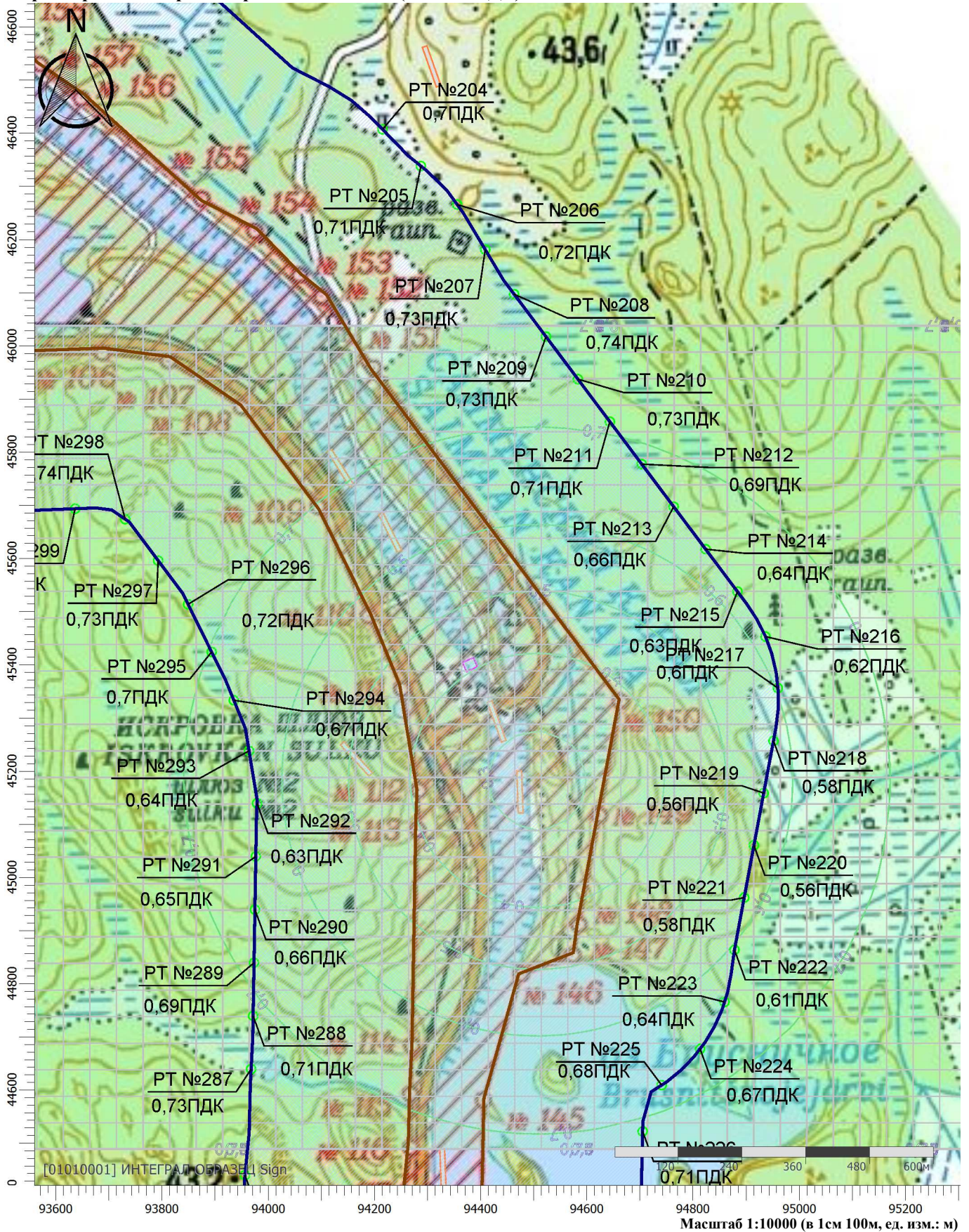


Искровка, период строительства

Вариант расчета: Взрыв-3, Расчет рассеивания по МРР-2017, ЗИМА

Код расчета: 0301 (Азота диоксид (Двуокись азота; пероксид азота))

Параметр: Концентрация вредного вещества (в долях ПДК)



Цветовая схема (ПДК)

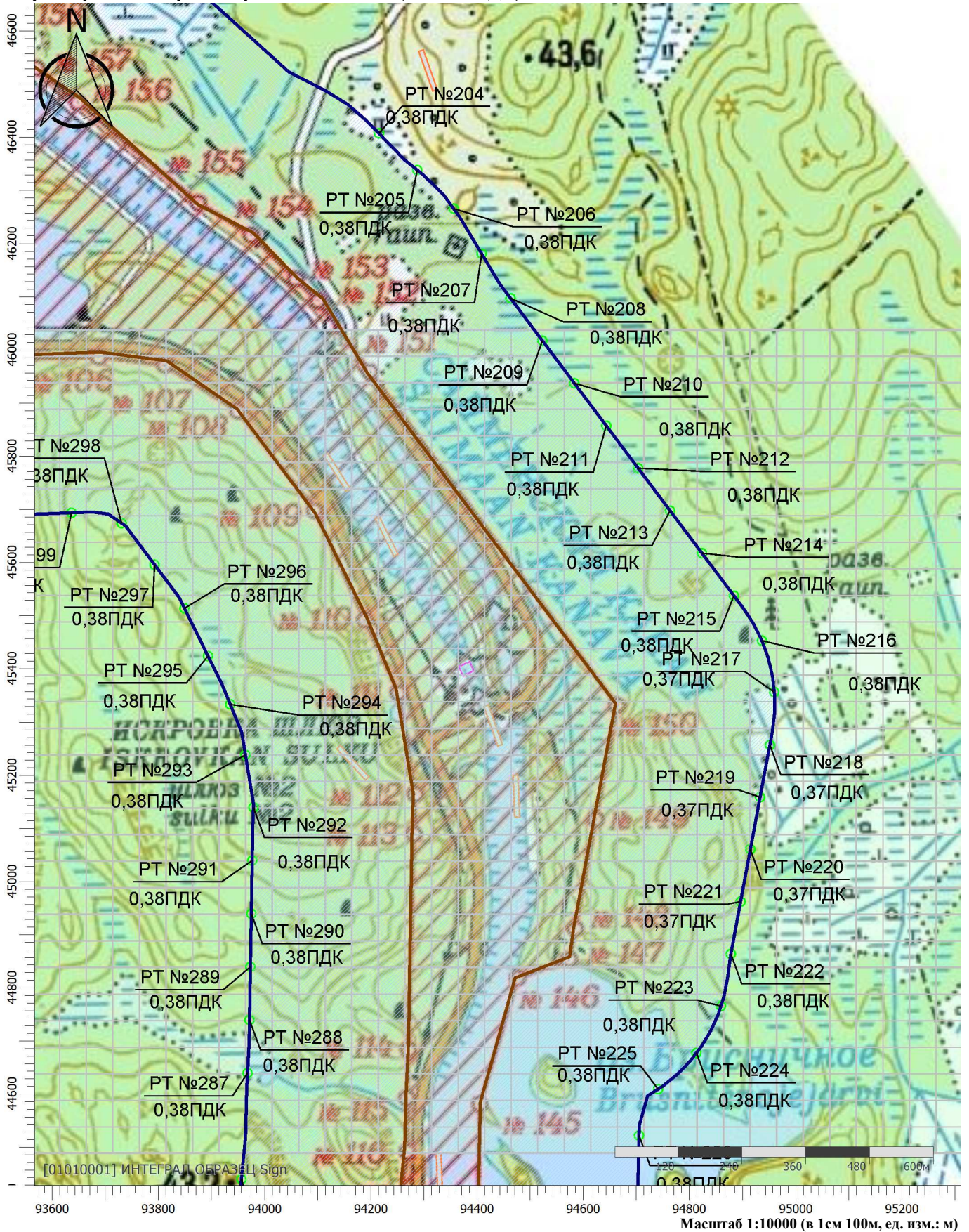


Искровка, период строительства

Вариант расчета: Взрыв-3, Расчет рассеивания по МРР-2017, ЗИМА

Код расчета: 0337 (Углерода оксид (Углерод окись; углерод моноокись; угарный газ))

Параметр: Концентрация вредного вещества (в долях ПДК)



Цветовая схема (ПДК)

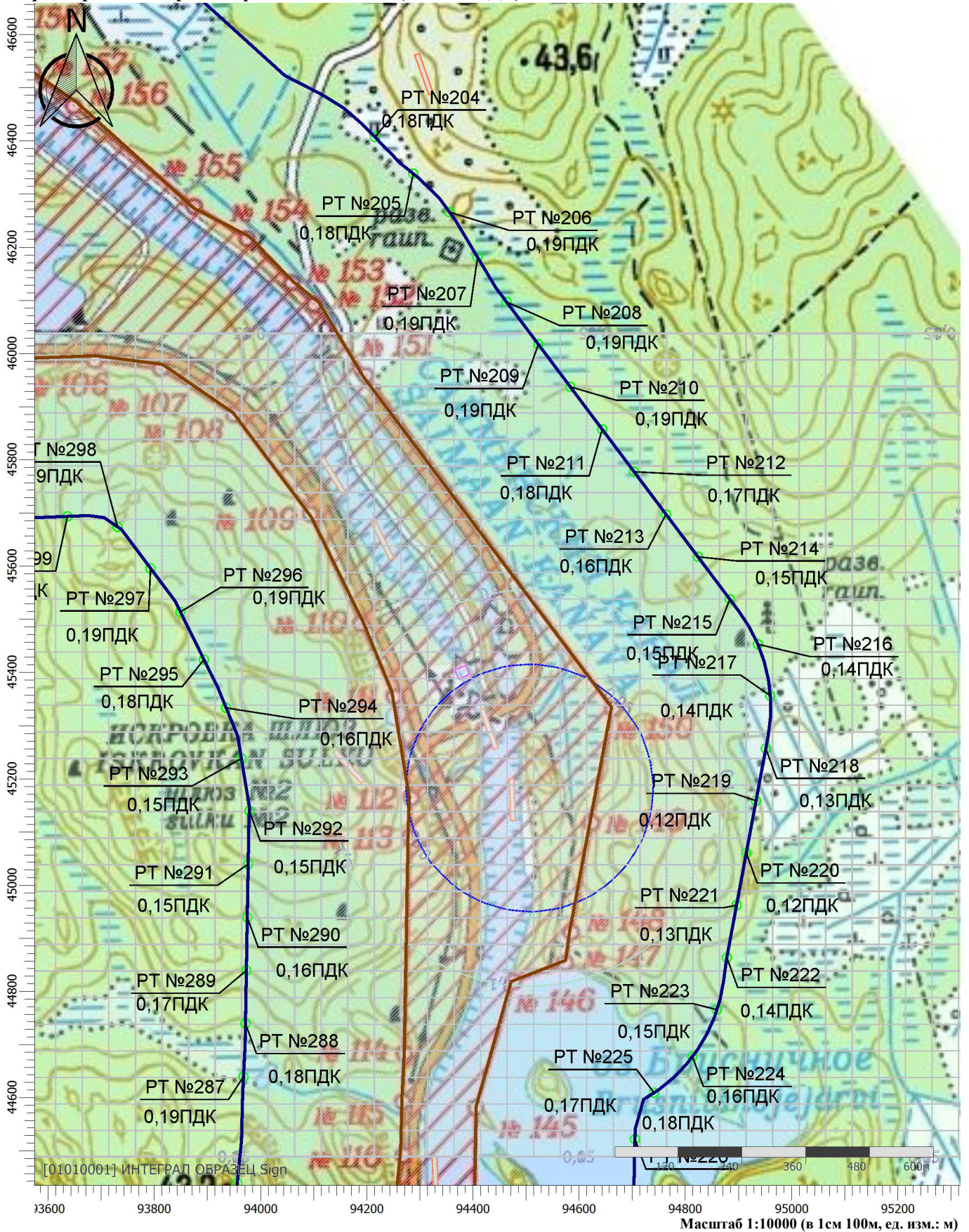


Искровка, период строительства

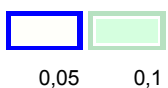
Вариант расчета: Взрыв-3, Расчет рассеивания по МРР-2017, ЗИМА

Код расчета: 2908 (Пыль неорганическая: 70-20% SiO₂)

Параметр: Концентрация вредного вещества (в долях ПДК)



Цветовая схема (ПДК)

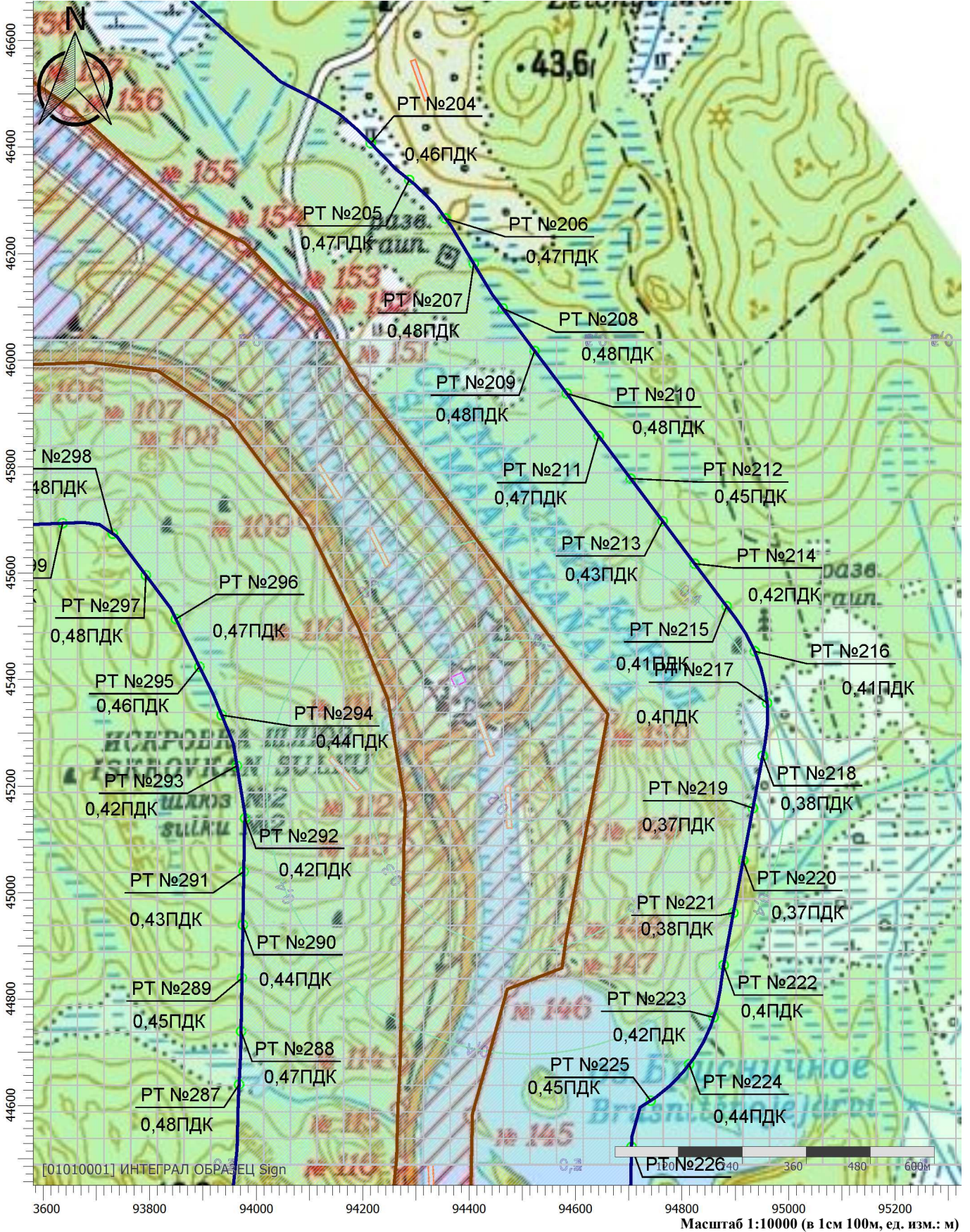


Искровка, период строительства

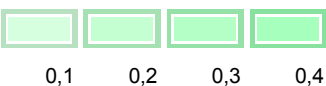
Вариант расчета: Взрыв-3, Расчет рассеивания по МРР-2017, ЗИМА

Код расчета: 6204 (Азота диоксид, серы диоксид)

Параметр: Концентрация вредного вещества (в долях ПДК)



Цветовая схема (ПДК)

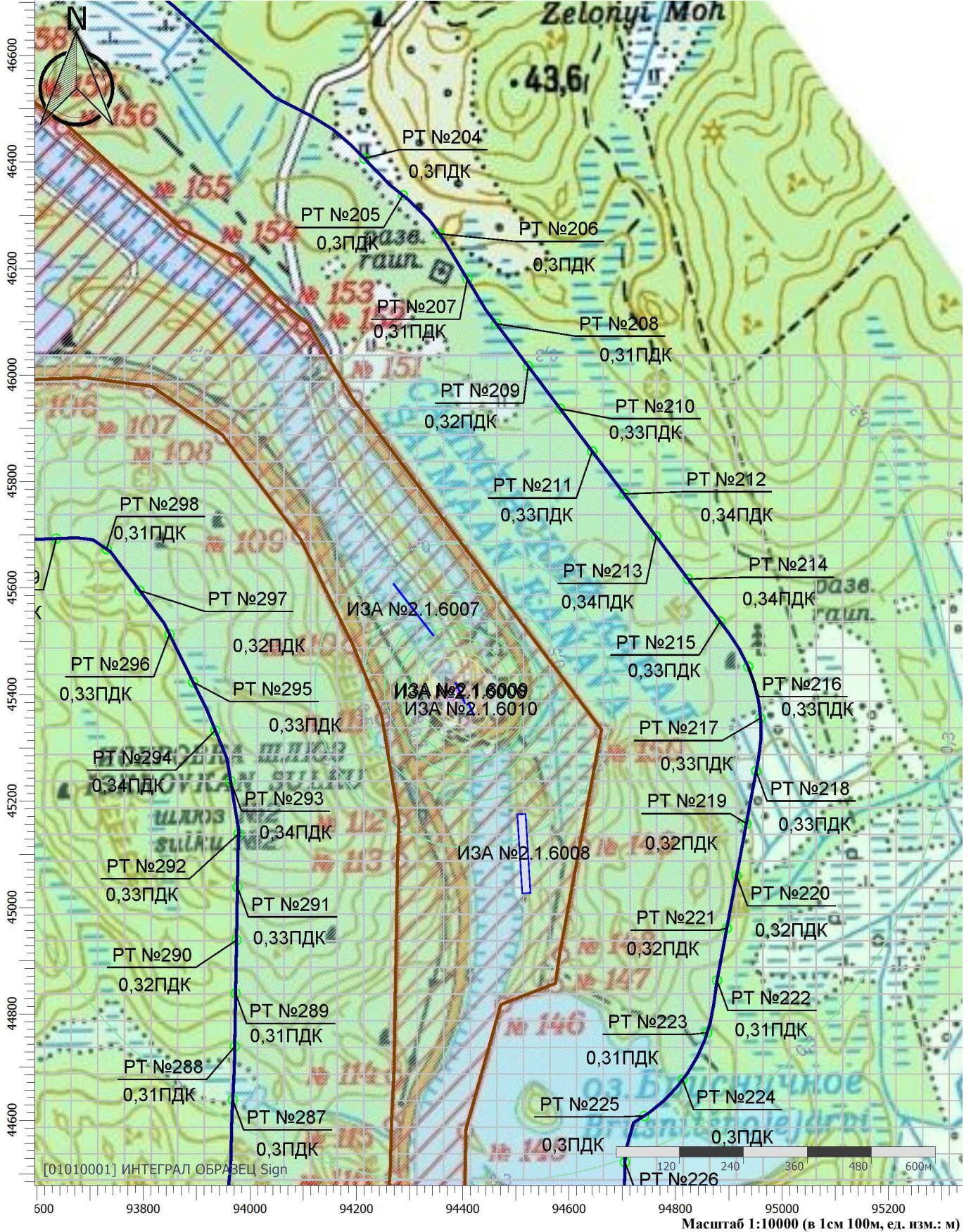


Искровка, период строительства

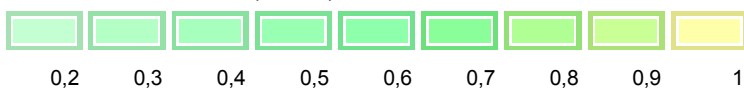
Вариант расчета: Вывоз -грунта, Расчет рассеивания по МРР-2017, ЗИМА

Код расчета: 0301 (Азота диоксид (Двуокись азота; пероксид азота))

Параметр: Концентрация вредного вещества (в долях ПДК)



Цветовая схема (ПДК)

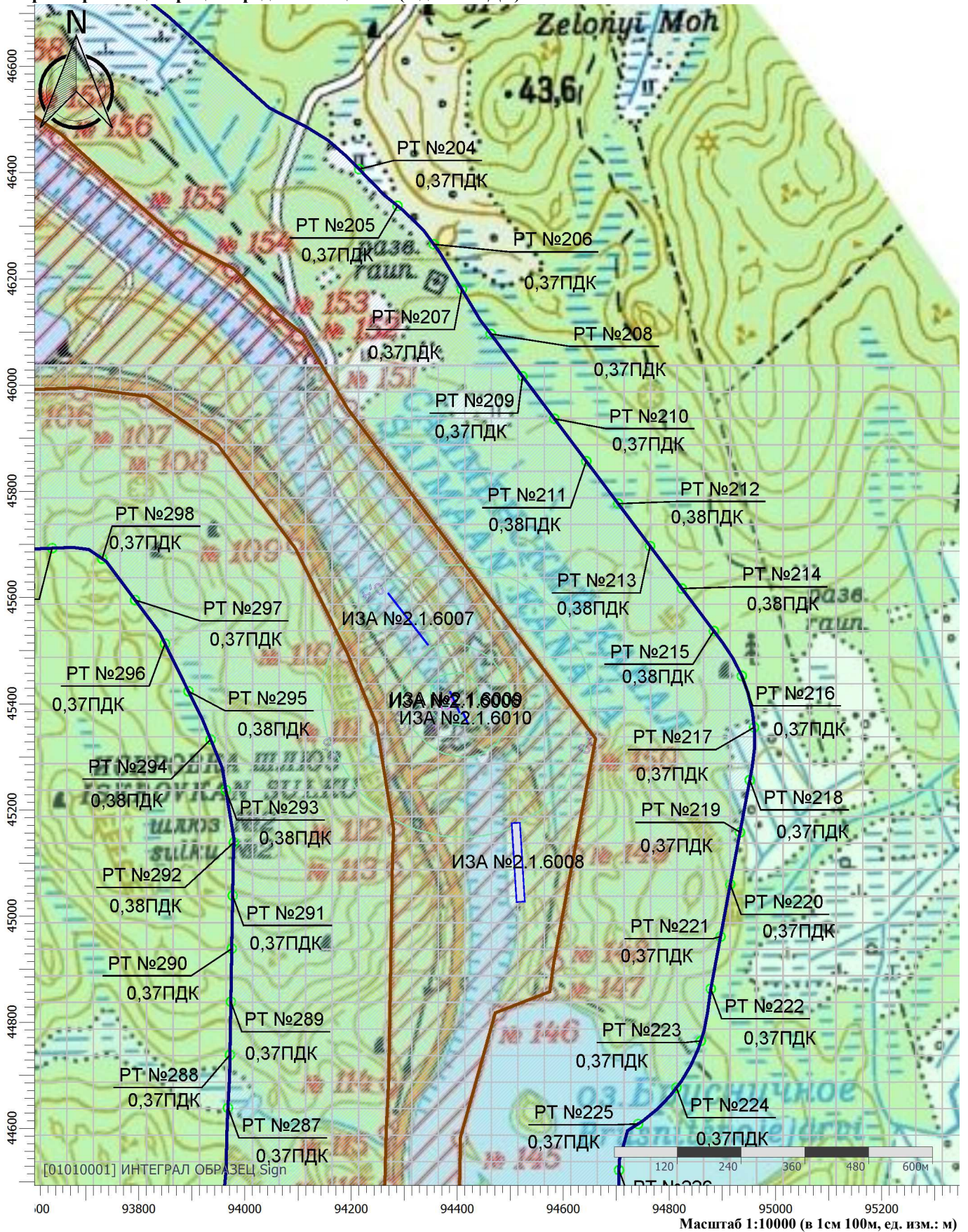


Искровка, период строительства

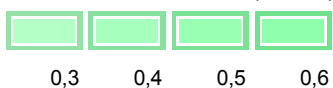
Вариант расчета: Вывоз -грунта, Расчет рассеивания по МРР-2017, ЗИМА

Код расчета: 0337 (Углерода оксид (Углерод окись; углерод моноокись; угарный газ))

Параметр: Концентрация вредного вещества (в долях ПДК)



Цветовая схема (ПДК)

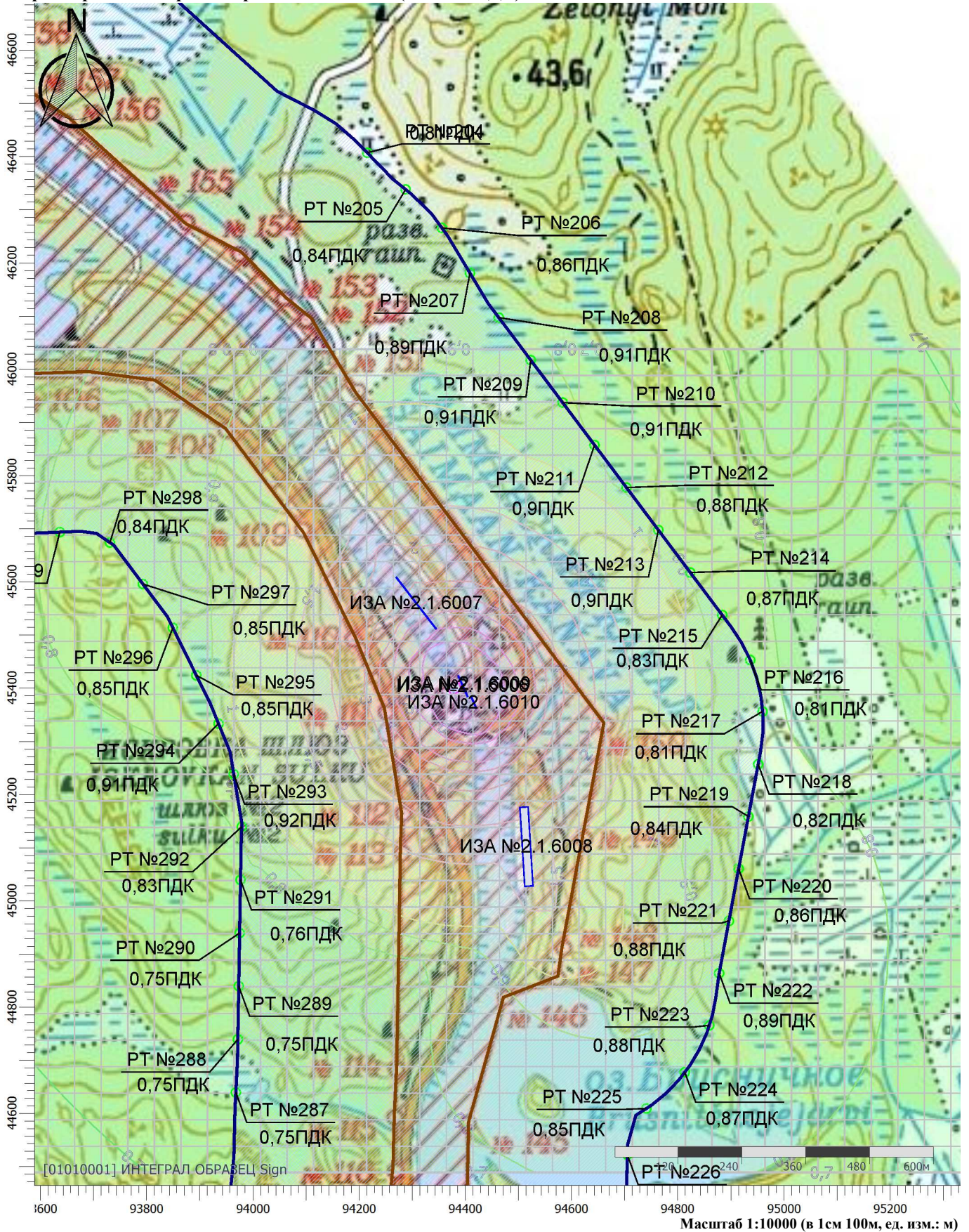


Искровка, период строительства

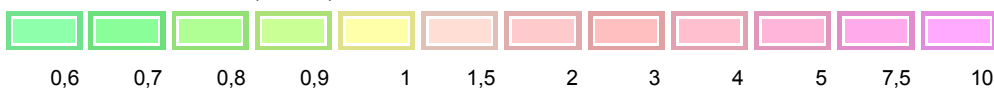
Вариант расчета: Вывоз грунта, Расчет рассеивания по МРР-2017, ЗИМА

Код расчета: 2908 (Пыль неорганическая: 70-20% SiO₂)

Параметр: Концентрация вредного вещества (в долях ПДК)



Цветовая схема (ПДК)

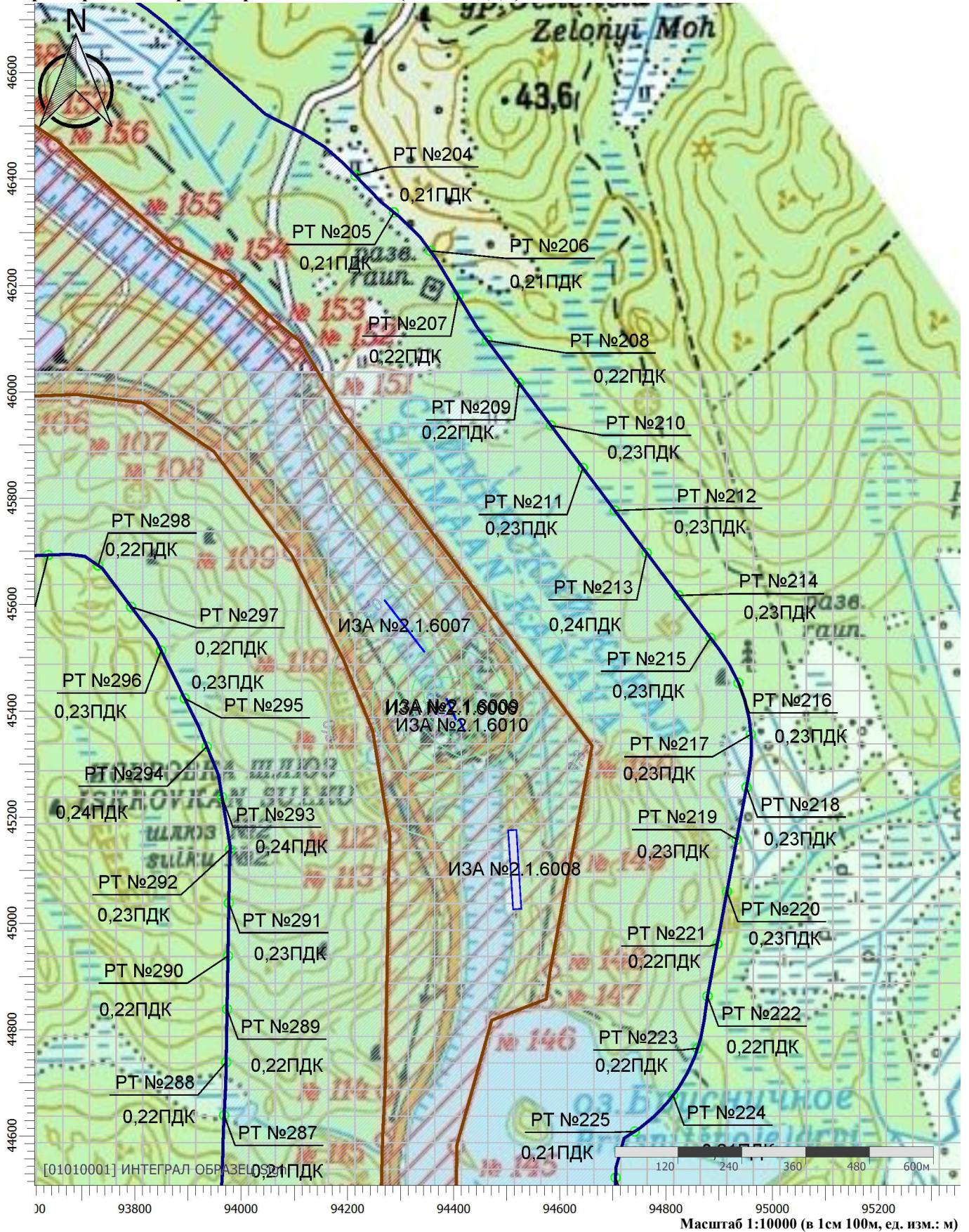


Искровка, период строительства

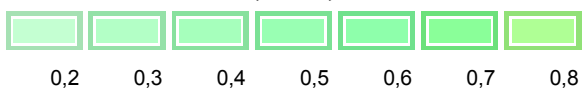
Вариант расчета: Вывоз -грунта, Расчет рассеивания по МРР-2017, ЗИМА

Код расчета: 6204 (Азота диоксид, серы диоксид)

Параметр: Концентрация вредного вещества (в долях ПДК)



Цветовая схема (ПДК)

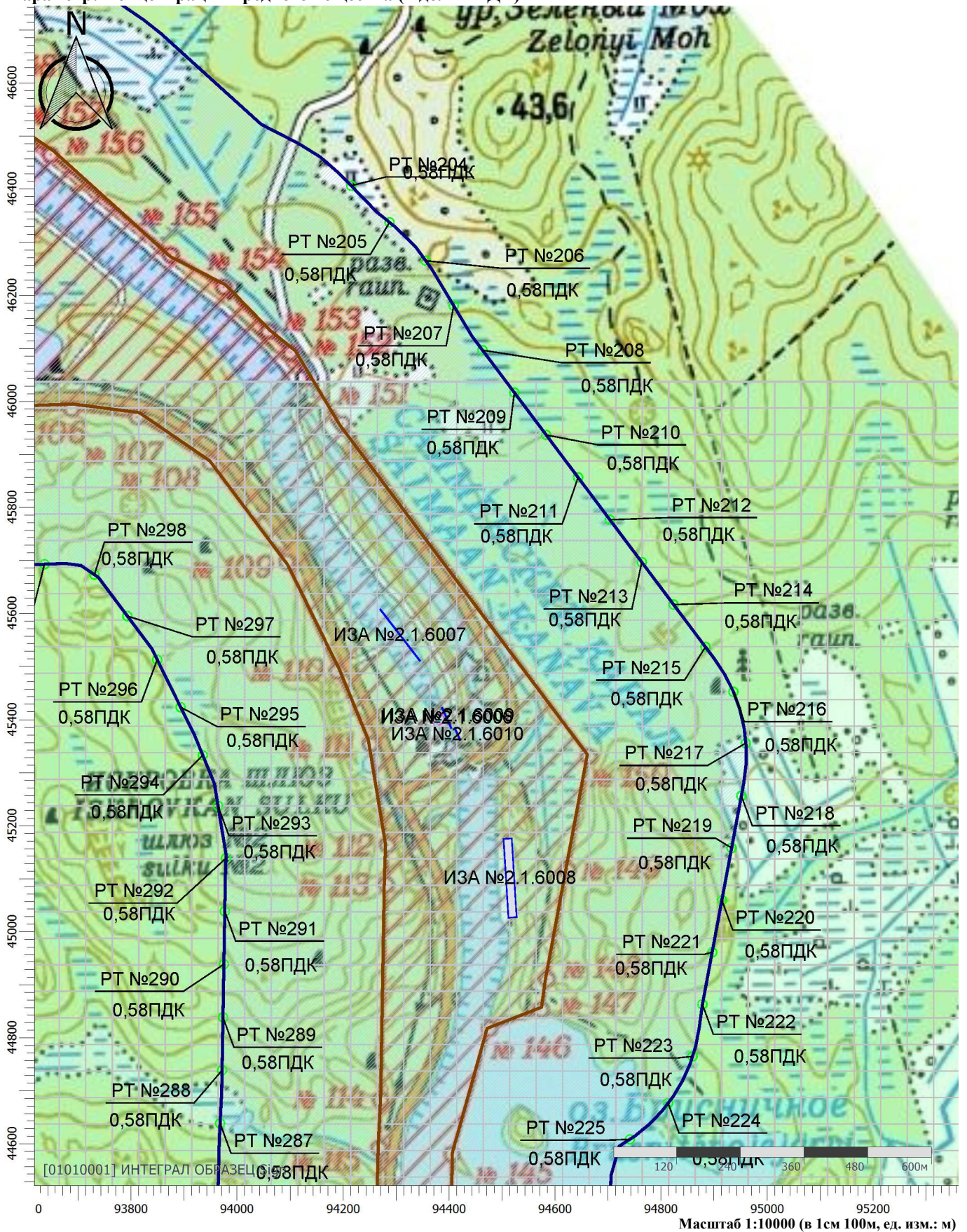


Искровка, период строительства

Вариант расчета: Вывоз грунта, Расчет средних концентраций по МРР-2017, ЗИМА

Код расчета: 0301 (Азота диоксид (Двуокись азота; пероксид азота))

Параметр: Концентрация вредного вещества (в долях ПДК)



Цветовая схема (ПДК)



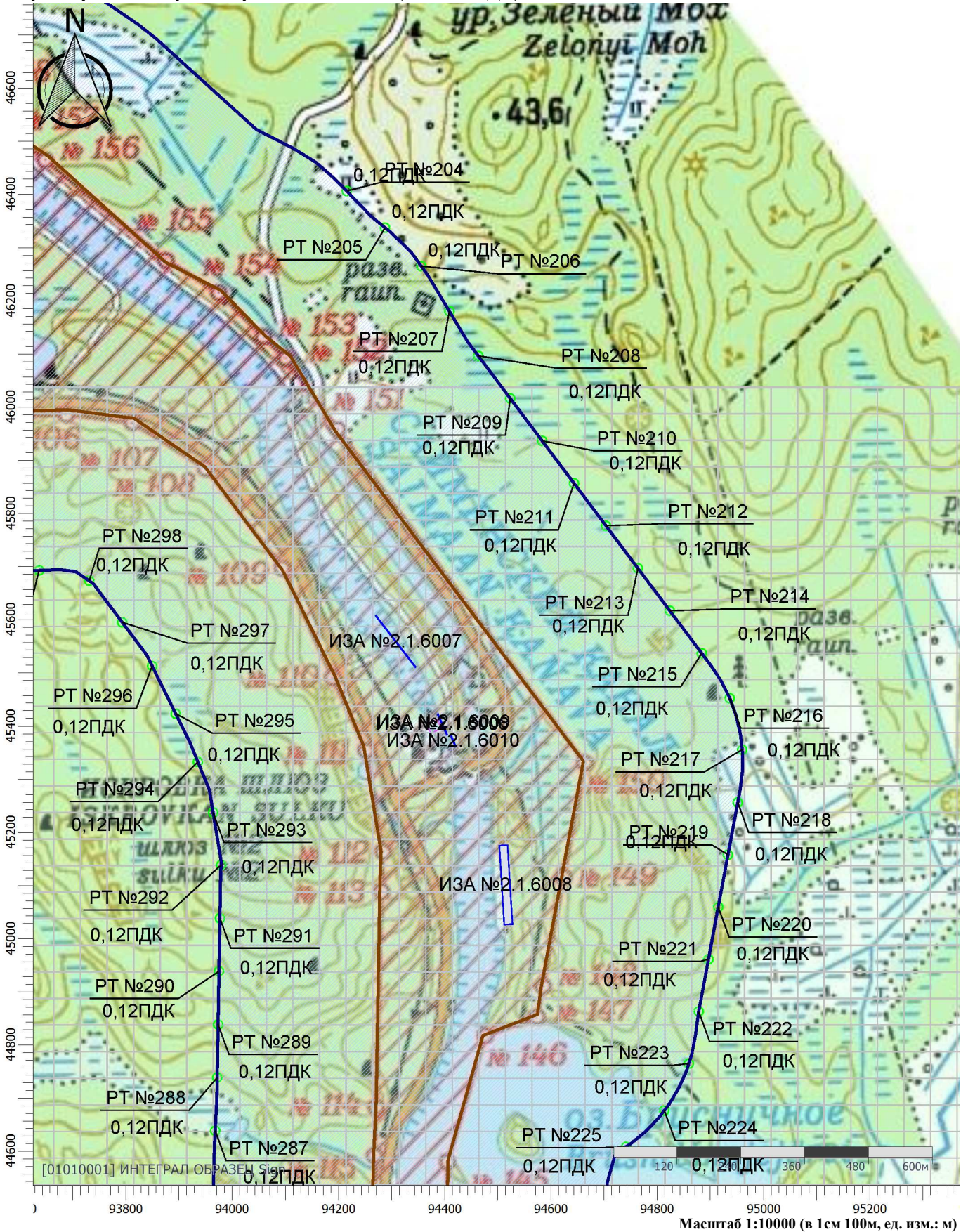
0,5

Искровка, период строительства

Вариант расчета: Вывоз грунта, Расчет средних концентраций по МРР-2017, ЗИМА

Код расчета: 0330 (Сера диоксид)

Параметр: Концентрация вредного вещества (в долях ПДК)



Цветовая схема (ПДК)

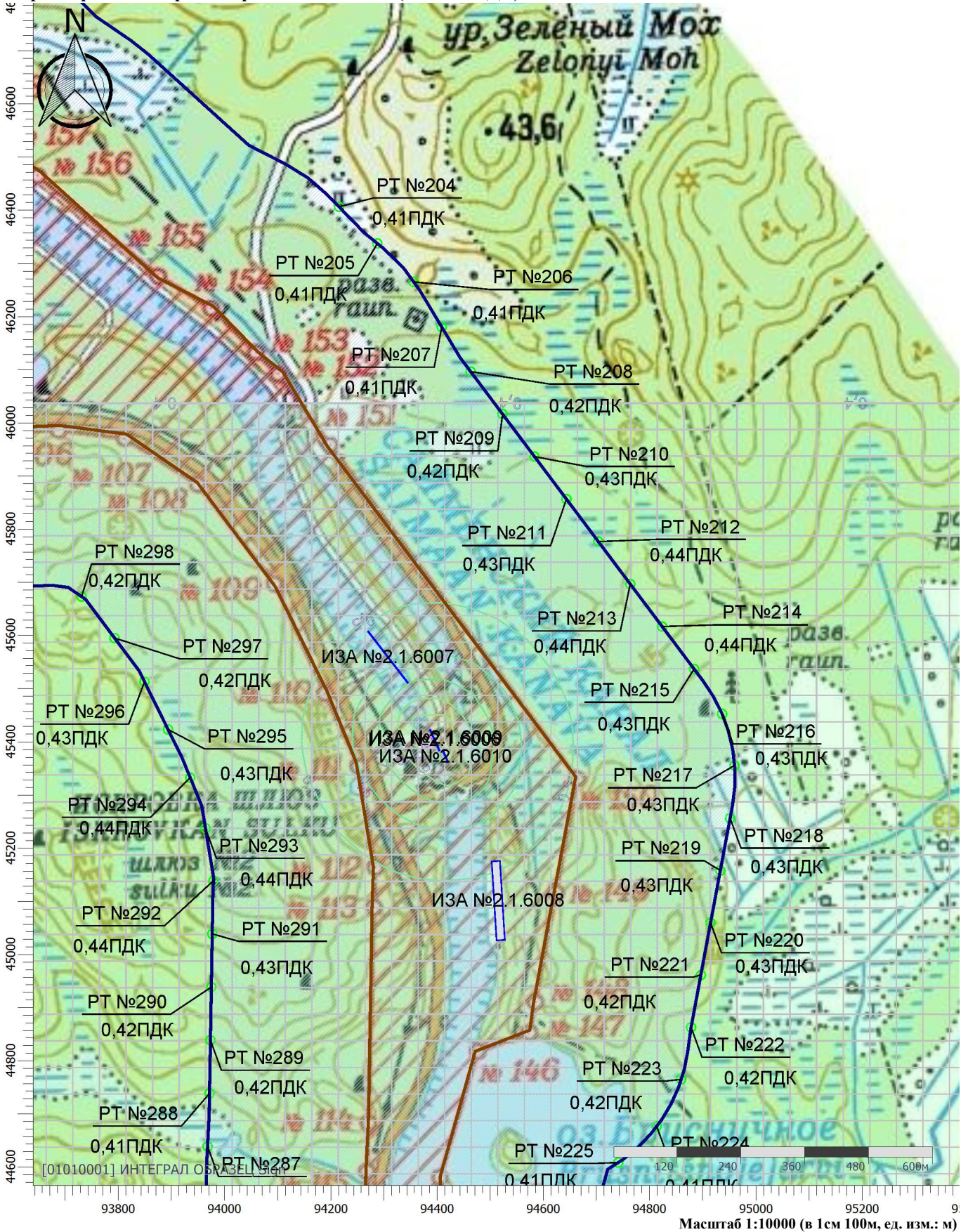


Искровка, период строительства

Вариант расчета: Вывоз грунта, Расчёт среднесуточных концентраций, ЗИМА

Код расчета: 0301 (Азота диоксид (Двуокись азота; пероксид азота))

Параметр: Концентрация вредного вещества (в долях ПДК)



Цветовая схема (ПДК)

