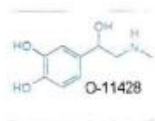


Приложение Г Протокол лабораторных испытаний почвы



Общество с ограниченной ответственностью «РегионЛаб»
 (ООО «РегионЛаб»)
 ИНН 7811694070 КПП 781101001
 192019, г. Санкт-Петербург
 ул. Седова, д. 5, лит.А пом. 9-Н, № 6, 18, 19.
 Телефон: (812)702-38-18, 915-05-58
 e-mail: info@regionlab.pro
 www.regionlab.pro

ПРОТОКОЛ ИСПЫТАНИЙ (ПОЧВЫ/ГРУНТА) № 10680-309/21

Лаборатория инженерно-экологического контроля Общества с ограниченной ответственностью «РегионЛаб» (ЛИЭК),
 192019, РОССИЯ, г. Санкт-Петербург, ул. Седова, дом 5 литер А, 9-Н № 6, 18, 19
 Телефон: +7 (921) 915-05-58, e-mail: regionlab@gmail.com
 Уникальный номер записи об аккредитации в реестре аккредитованных лиц: RA.RU.21HP69,
 дата внесения в реестр сведений об аккредитованном лице 17.07.2019

Отметка об изменении протокола (номер изменения, пред номер и дата)

УТВЕРЖДАЮ

Руководитель ЛИЭК

Должность

А. Н. Семичев

Инициалы, фамилия

« 24 » августа 20 21 г.

Дата утверждения и дата (выдачи) протокола



1. **Общие сведения о заказе:**
 - 1.1 Наименование и контактные данные заказчика (ИНН): ФЕДЕРАЛЬНОЕ ГОСУДАРСТВЕННОЕ БЮДЖЕТНОЕ УЧРЕЖДЕНИЕ «ГОСУДАРСТВЕННЫЙ ГИДРОЛОГИЧЕСКИЙ ИНСТИТУТ» (ФГБУ «ГТИ») (7801002154).
 - 1.2 Адрес юридического лица: 199004, г. Санкт-Петербург, В.О., 2-я линия, 23
 - 1.3 Фактический адрес: 199004, г. Санкт-Петербург, В.О., 2-я линия, 23
 - 1.4 Протокол оформлен для (Наименование организации) (по указанию заказчика): не указано.
2. **Наименование объекта заказчика:** «Сайменский канал»
3. **Адрес объекта заказчика:** Селезневское сельское поселение и Каменногорское городское поселение.
4. **Характеристика объекта заказчика:** -
5. **Сведения о пробах (образцах):**
 - 5.1 Документ подтверждающий отбор проб (образцов): Акт отбора №1 от 29.07.2021
 - 5.2 Наименование объекта испытаний: почва/грунт
 - 5.3 Цель исследований (испытаний): для оценки содержания веществ в анализируемом объекте.
 - 5.4 Дата отбора проб (образцов): 29.07.2021 (проба отобрана и доставлена Заказчиком)
 - 5.5 Дата получения проб (образцов): 05.08.2021
 - 5.6 Дата проведения исследования (испытания): 05.08.2021-24.08.2021

6. **Основные средства измерения:**

Средства измерения, заводской номер, регистрационный номер типа СИ (ФИФ ОЕИ)	Свидетельство о поверке	Срок действия
Оптический эмиссионный спектрометр с индуктивно связанной плазмой ICPE-9000, №В 41845000822 CZ, 34906-12	С-В/02-02-2021/35097055	01.02.22
Хроматограф жидкостный «Люмахром» с флуориметрическим детектором, №621, 30350-12	0158016	10.09.21
Анализатор жидкости Флюорат-02, №7781, 54152-13	0157967	10.09.21
pH-метр/иономер ИТАН, № 609, 38796-08	С-ВЭ/25-01-2021/31762208	24.01.22

7. **Документы, устанавливающие правила и методы исследований (испытаний), измерений:**

Определяемая характеристика (показатель):	Идентификация применяемого метода:
pH(сол.)	ГОСТ 26483-85
Мышьяк, Кадмий, Медь, Ртуть, Никель, Свинец, Цинк	М-02-902-157-10
Бенз(а)пирен	ПНД Ф 16.1:2.2:2.3:3.39-03
Нефтепродукты	ПНД Ф 16.1:2.21-98

№ пробы	Глубина отбора, м	Тип почвы/грунта	Содержание определяемых компонентов (валовое), мг/кг									
			Мышьяк		Кадмий		Медь		Ртуть		Никель	
			X	±Δ(U)	X	±Δ(U)	X	±Δ(U)	X	±Δ(U)	X	±Δ(U)
1	0,0-0,10	Подзолистая супесчаная	<0,20	-	0,168	0,049	4,27	0,94	<0,050	-	1,55	0,25
2	0,0-0,15	Подзолистая суглинистая на гравии	<0,20	-	0,320	0,093	8,1	1,8	<0,050	-	6,8	1,1
3	0,0-0,10	Дерновая	<0,20	-	0,45	0,13	7,9	1,7	<0,050	-	6,4	1,0
4	0,0-0,15	Подзолистая суглинистая на гравии	<0,20	-	0,38	0,11	9,9	2,2	<0,050	-	9,0	1,4
5	0,0-0,10	Подзолистая суглинистая на гравии	<0,20	-	0,250	0,072	10,4	2,3	<0,050	-	4,23	0,68
6	0,0-0,20	Дерновая суглинистая	<0,20	-	0,51	0,15	12,2	2,7	<0,050	-	8,7	1,4
7	0,0-0,10	Подзолистая суглинистая на гравии	<0,20	-	0,307	0,089	7,7	1,7	<0,050	-	6,5	1,0
8	0,0-0,10	Дерново-подзолистая суглинистая	<0,20	-	0,38	0,11	9,6	2,1	<0,050	-	7,8	1,2

№ пробы	Глубина отбора, м	Тип почвы/грунта	рН(сол.), ед. рН		Содержание определяемых компонентов (валовое), мг/кг							
			X	±Δ(U)	Свинец		Цинк		Бенз(а)пирен		Нефтепродукты	
					X	±Δ(U)	X	±Δ(U)	X	±Δ(U)	X	±Δ(U)
1	0,0-0,10	Подзолистая супесчаная	3,9	0,1	1,38	0,36	8,7	2,0	<0,005	-	<5,0	-
2	0,0-0,15	Подзолистая суглинистая на гравии	4,1	0,1	4,0	1,0	28,6	6,6	<0,005	-	<5,0	-
3	0,0-0,10	Дерновая	4,7	0,1	4,5	1,2	28,9	6,7	<0,005	-	<5,0	-
4	0,0-0,15	Подзолистая суглинистая на гравии	5,3	0,1	4,7	1,2	29,7	6,8	<0,005	-	<5,0	-
5	0,0-0,10	Подзолистая суглинистая на гравии	5,2	0,1	10,3	2,7	39,1	9,0	<0,005	-	<5,0	-
6	0,0-0,20	Дерновая суглинистая	5,0	0,1	6,8	1,8	45	10	<0,005	-	<5,0	-
7	0,0-0,10	Подзолистая суглинистая на гравии	4,1	0,1	3,8	1,0	21,4	4,9	<0,005	-	<5,0	-
8	0,0-0,10	Дерново-подзолистая суглинистая	4,9	0,1	5,6	1,5	30,9	7,1	<0,005	-	<5,0	-

9. Дополнительные сведения:

Результаты относятся только к пробам (образцам), прошедшим исследования (испытания).

Неопределенность измерений соответствует погрешности МВИ. Пункты 1-5.4- данные, полученные от Заказчика.

Пункт 6 - данные, полученные от внешних поставщиков.

Дополнения, отклонения или исключения из метода(ов): нет

В случае если лаборатория не осуществляла и не несет ответственности за стадию отбора проб (образцов), то:

– ЛИЭК несет ответственность только за правильность выполнения исследований (испытаний) согласно документам приведенным в п. 7 и в рамках своей технической компетенции;

– полученные результаты распространяются на образцы, представленные на исследования (испытания) заказчиком.

Условное обозначение: X – результат измерения; Δ(U) – расширенная неопределенность результата измерения.

Протокол не может быть частично воспроизведен без разрешения ЛИЭК ООО «Регионлаб».

Протокол испытаний составлен в двух экземплярах.

Протокол заказчика не действителен без голограммы.

Ответственный за оформление протокола:

Инженер-химик, 2 кат.

Должность

Подпись



Шавловская И.К.

Инициалы, фамилия